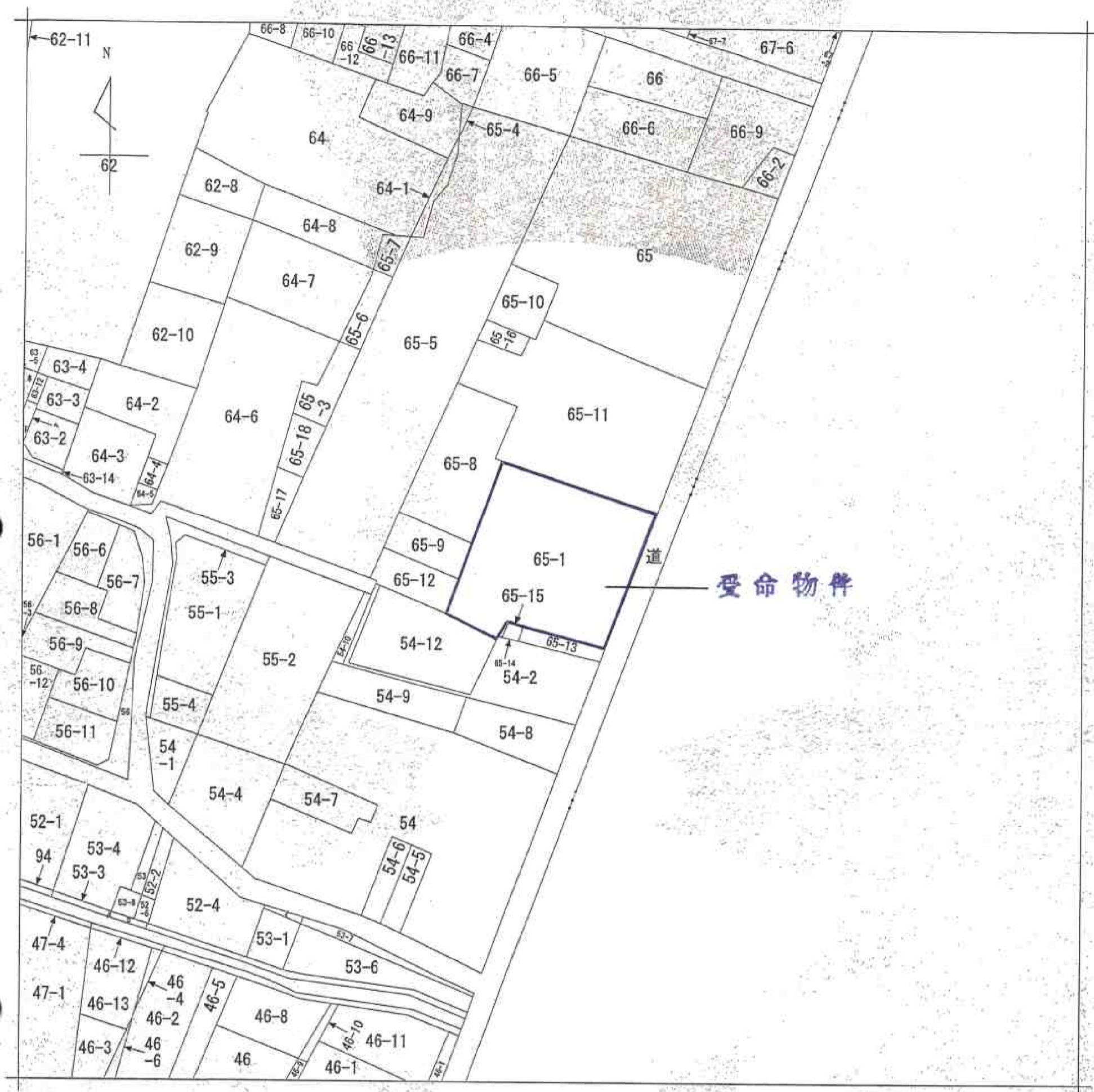


イ 53-5 ホ 63-11
 ロ 53-2 ヘ 63-13
 ハ 53-9 ト 63-14
 ニ 63-1



(注) 地図に準ずる図面は、土地の区画を明確にした不動産登記法所定の地図が備え付けられるまでの間、これに代わるものとして備え付けられている図面で、土地の位置及び形状の概略を記載した図面です。

地番区域見出し
 八広
 3丁目

請求分	所在	墨田区八広三丁目		地番	65番1		
出力縮尺	1/600	精度区分	座標系番号又は記号	分類	地図に準ずる図面	種類	旧土地台帳附属地図
作成年月日		備付年月日(原図)	平成5年10月1日	補記事項			

これは地図に準ずる図面に記録されている内容を証明した書面である。本図面はA3判をA4判に縮小したものである。

平成23年12月1日
 東京法務局墨田出張所
 登記官

申請番号：35-29
 (1/1)

公 図 写