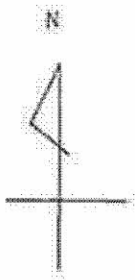


(座標値種別：図上測定)

-4739.243

-40910.105



16-4

26-1

27

26-23

符号1の土地(北側)

15-1(1/2)

26-2

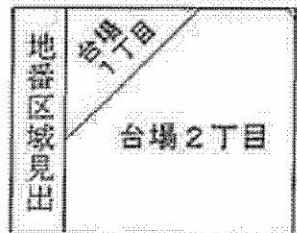
36.105

-4864.243

(座標値種別：図上測定)

(注) 地図に準ずる図面は、土地の区画を明確にした不動産登記法所定の地図が備え付けられるまでの間、これに代わるものとして備え付けられている図面で、土地の位置及び形状の概略を記載した図面です。

(注) 国土交通省国土地理院が公表した座標補正パラメータ(tohokutaiheiyouuki2011.par)による修正がされています。



請求部	所在	港区台場二丁目				地番	15番1		
出力	1/500	精度	IX	座標系番号又は記号	IX	分類	地図に準ずる図面(街区成果B)	種類	街区基本調査成果図
作成年月日	平成22年3月23日			備付年月日(原図)	平成22年3月23日		補記事項		

これは地図に準ずる図面に記録されている内容を証明した書面である。

平成28年3月18日

東京法務局港出張所

図整理番号：M17474

登記官

(1/2)



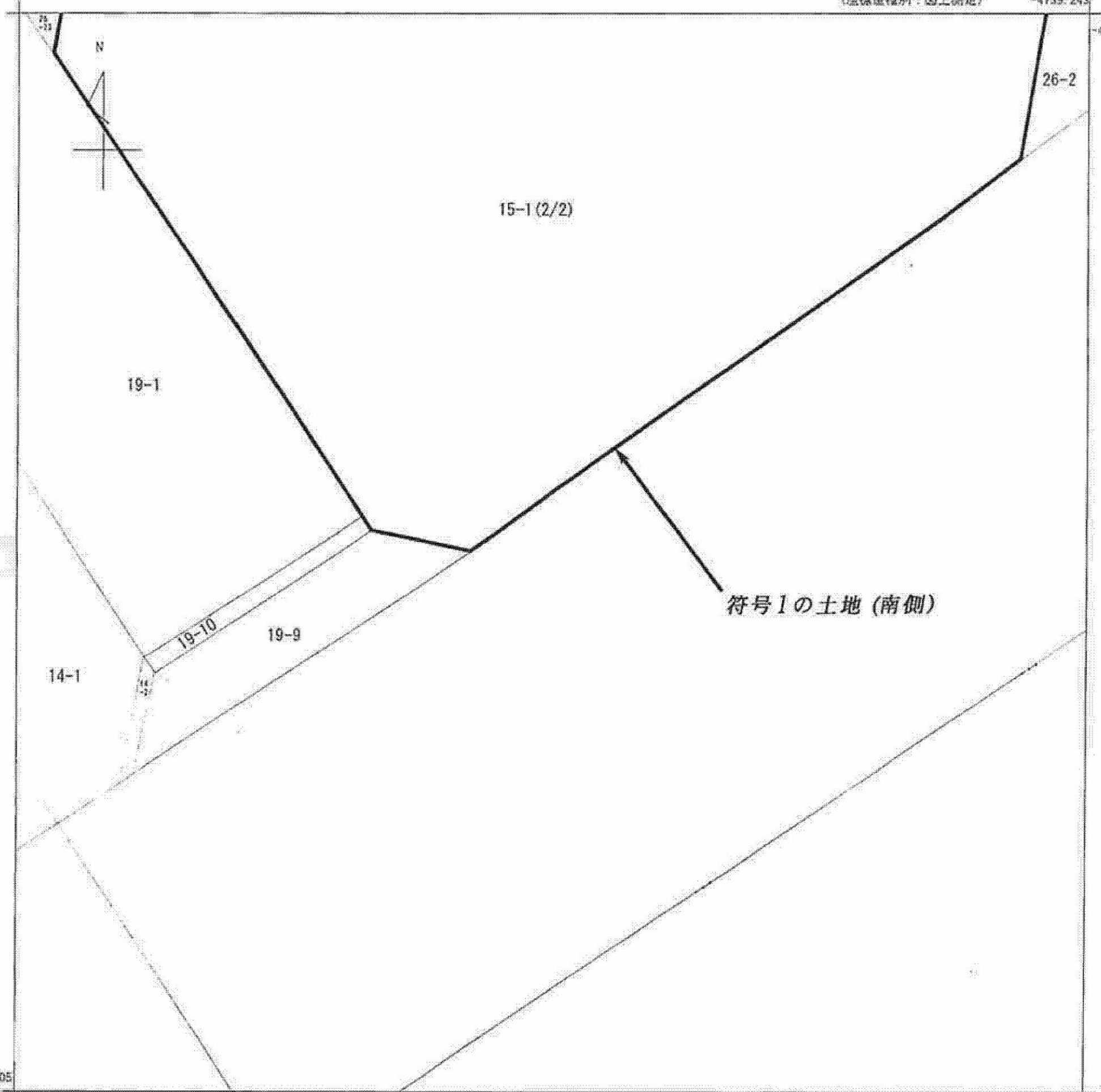
本図面はA3判をA4判に縮小したものである。

本ファイルの改ざん・転用・転載を禁止します

(座標値種別：図上測定)

-4739.243

-41036.105



2.105

-4864.243 (座標値種別：図上測定)

(注) 地図に準ずる図面は、土地の区画を明確にした不動産登記法所定の地図が備え付けられるまでの間、これに代わるものとして備え付けられている図面で、土地の位置及び形状の概略を記載した図面です。

(注) 国土交通省国土地理院が公表した座標補正パラメータ(touhokutsuhoiyouoki2011.par)による修正がされています。

地番区域見出し	台場2丁目
---------	-------

請求部分	所在	港区台場二丁目	地番	15番1				
出箱力尺	1/500	精度分	座標系 番号又は 記号	IX	分類	地図に準ずる図面 (街区成果B)	種類	街区基本調査成果図
作成年月日	平成22年3月23日		備付年月日 (原図)	平成22年3月23日		補記事項		

これは地図に準ずる図面に記録されている内容を証明した書面である。

平成28年3月18日

東京法務局港出張所

図整理番号：M17474

登記官

(2/2)

本図面はA3判をA4判に縮小したものである。

本ファイルの改ざん・転用・転載を禁止します