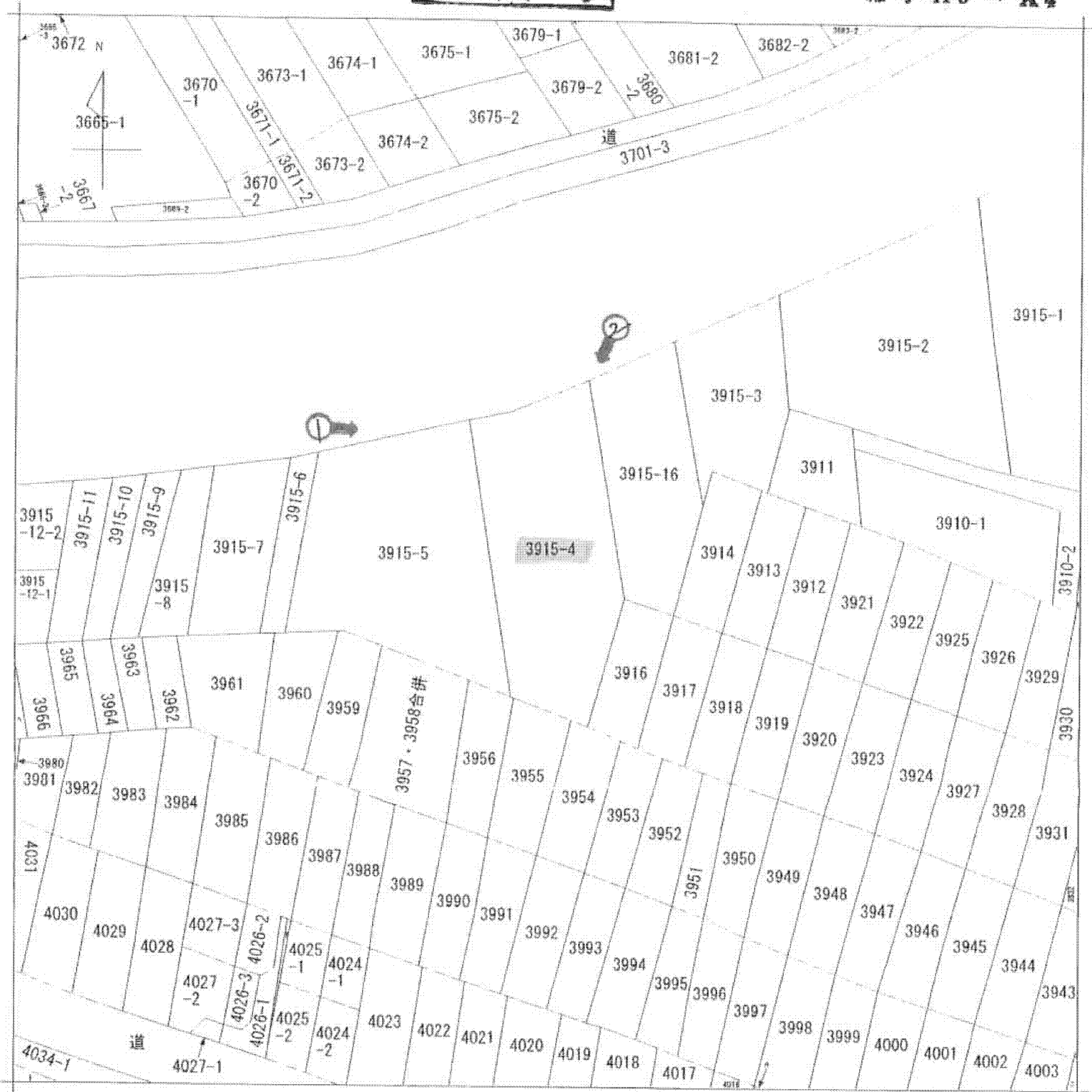
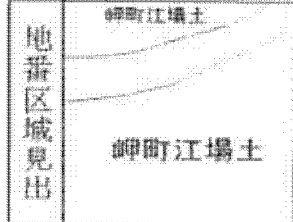


公図写

縮小 A3 → A4



(注) 地図に準ずる図面は、土地の区画を明確にした不動産登記法所定の地図が備え付けられるまでの間、これに代わるものとして備え付けられている図面で、土地の位置及び形状の概略を記載した図面です。



請求部	所在	いすみ市岬町江場土字中瀬			地番	3915番4		
出力縮尺	1/600	精度区分		座標系番号又は記号	分類	地図に準ずる図面	種類	
作成年月日	明治9年7月24日			備付年月日(原図)	平成3年8月		補記事項	

これは地図に準ずる図面に記録されている内容を証明した書面である。

平成23年3月2日
 千葉地方法務局いすみ出張所
 登記官