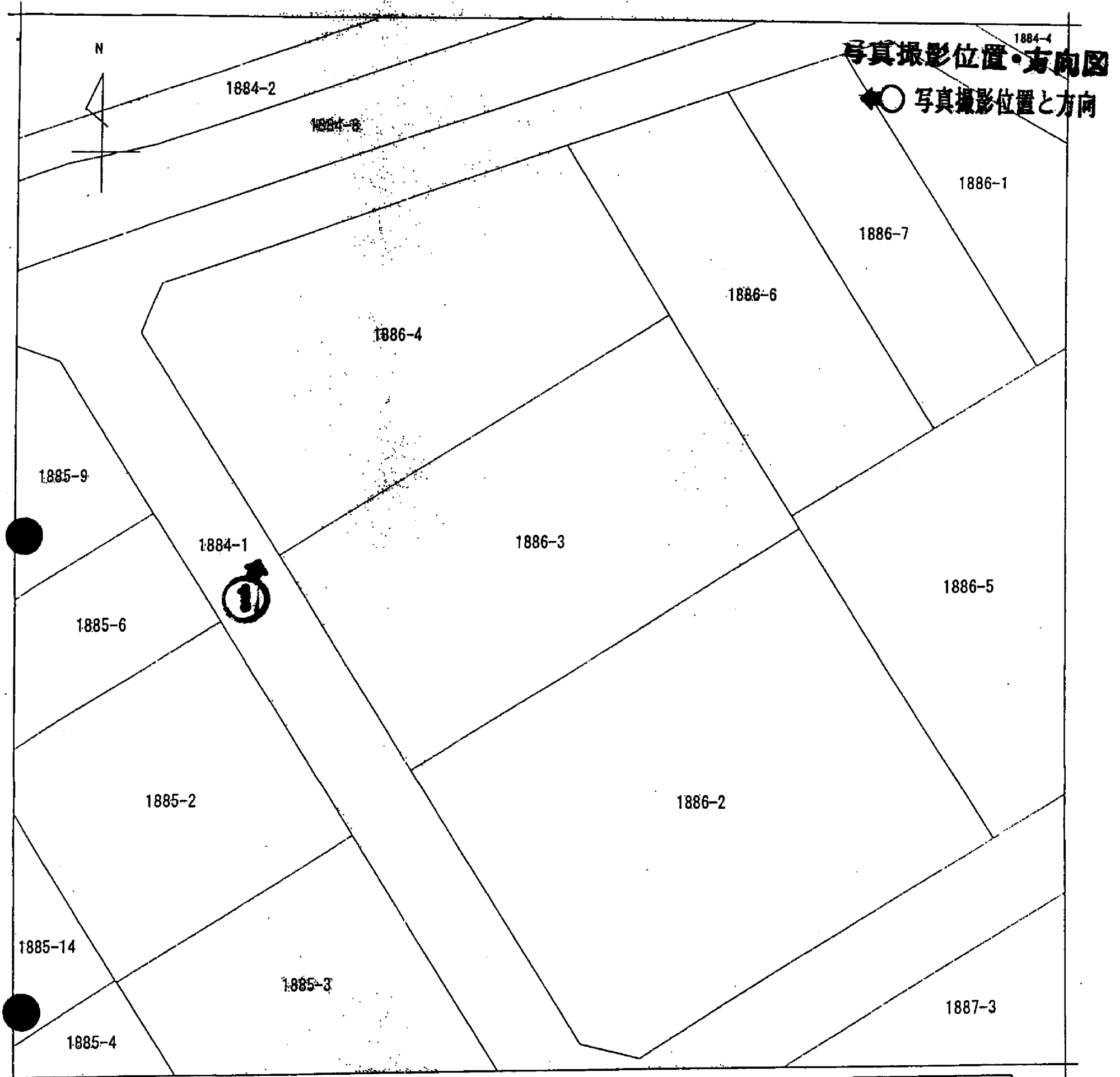
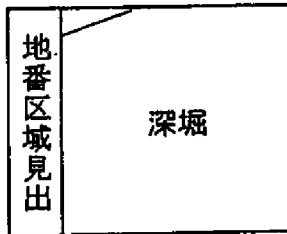


公 図

A3判をA4判に縮小



(注) 地図に準ずる図面は、土地の区画を明確にした不動産登記法所定の地図が備え付けられるまでの間、これに代わるものとして備え付けられている図面で、土地の位置及び形状の概略を記載した図面です。



請求部	所在	いすみ市深堀字南塩田浦			地番	1886番3		
出力縮尺	1/500	精度区分	座標系番号又は記号	分類	地図に準ずる図面		種類	旧土地台帳附属地図
作成年月日	昭和59年9月20日		備付年月日(原図)	昭和59年9月20日		補記事項		

これは地図に準ずる図面に記録されている内容を証明した書面である。

平成25年6月14日
千葉地方法務局いすみ出張所
登記官

申請番号：8-1
(1/1)

(6 枚目)