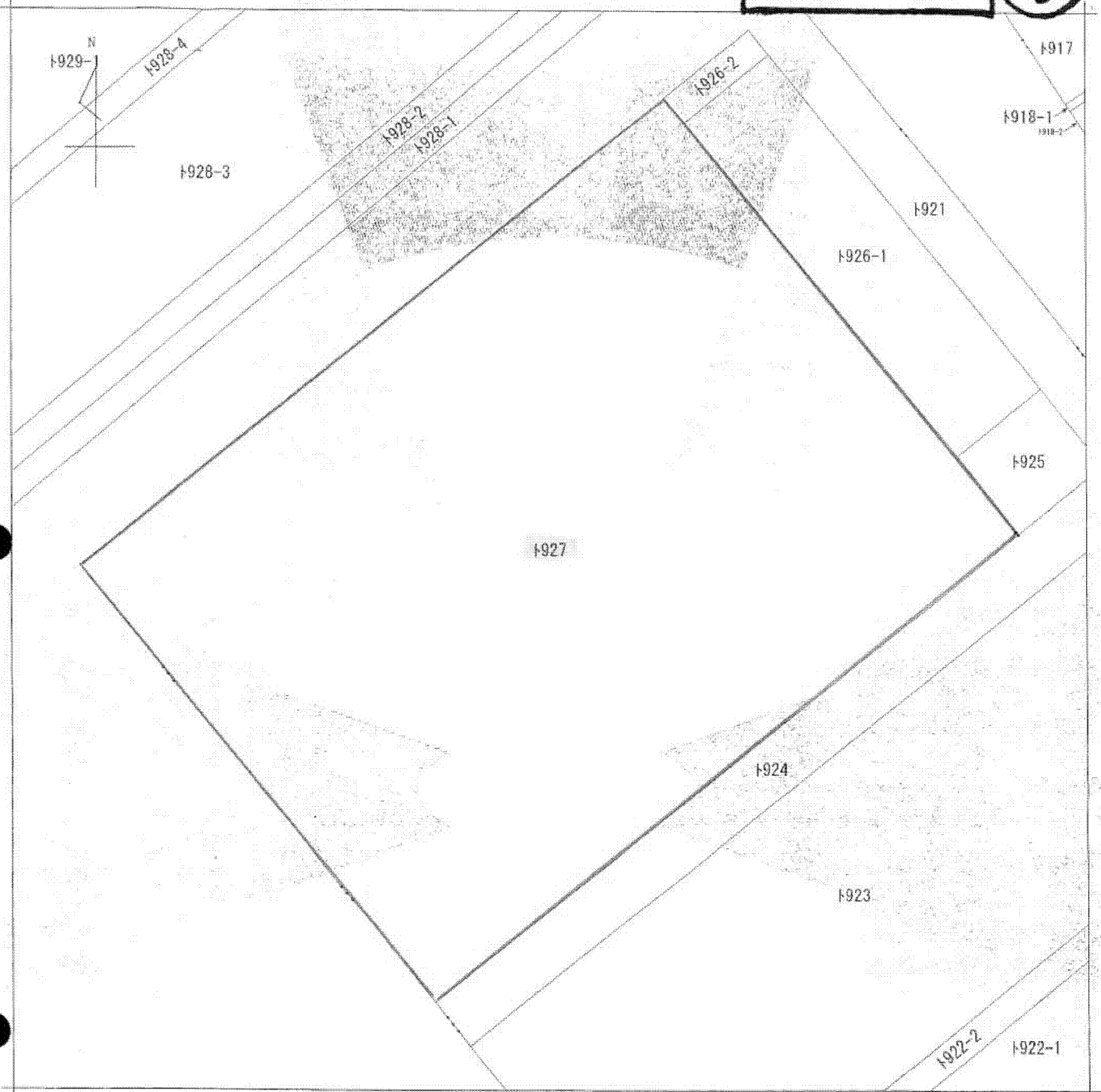
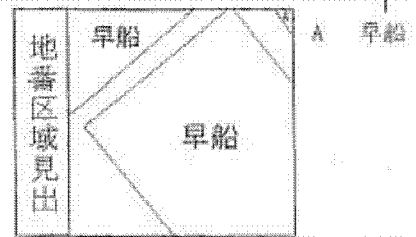


# 公 図 写



(注) 地図に準ずる図面は、土地の区画を明確にした不動産登記法所定の地図が備え付けられるまでの間、これに代わるものとして備え付けられている図面で、土地の位置及び形状の概略を記載した図面です。



請求部分	所在	山武市早船字下谷				地番	1927番			
出力縮尺	1/500	精度区分		座標系番号又は記号		分類	地図に準ずる図面		種類	土地区画整理所在図
作成年月日	昭和58年2月12日			備付年月日(原図)	昭和58年2月12日			補記事項		

これは地図に準ずる図面に記録されている内容を証明した書面である。

(A3判をA4判に縮小)

平成25年6月5日  
千葉地方法務局東金出張所  
登記官

申請番号：10-9  
(1/1)

( 8 枚目)