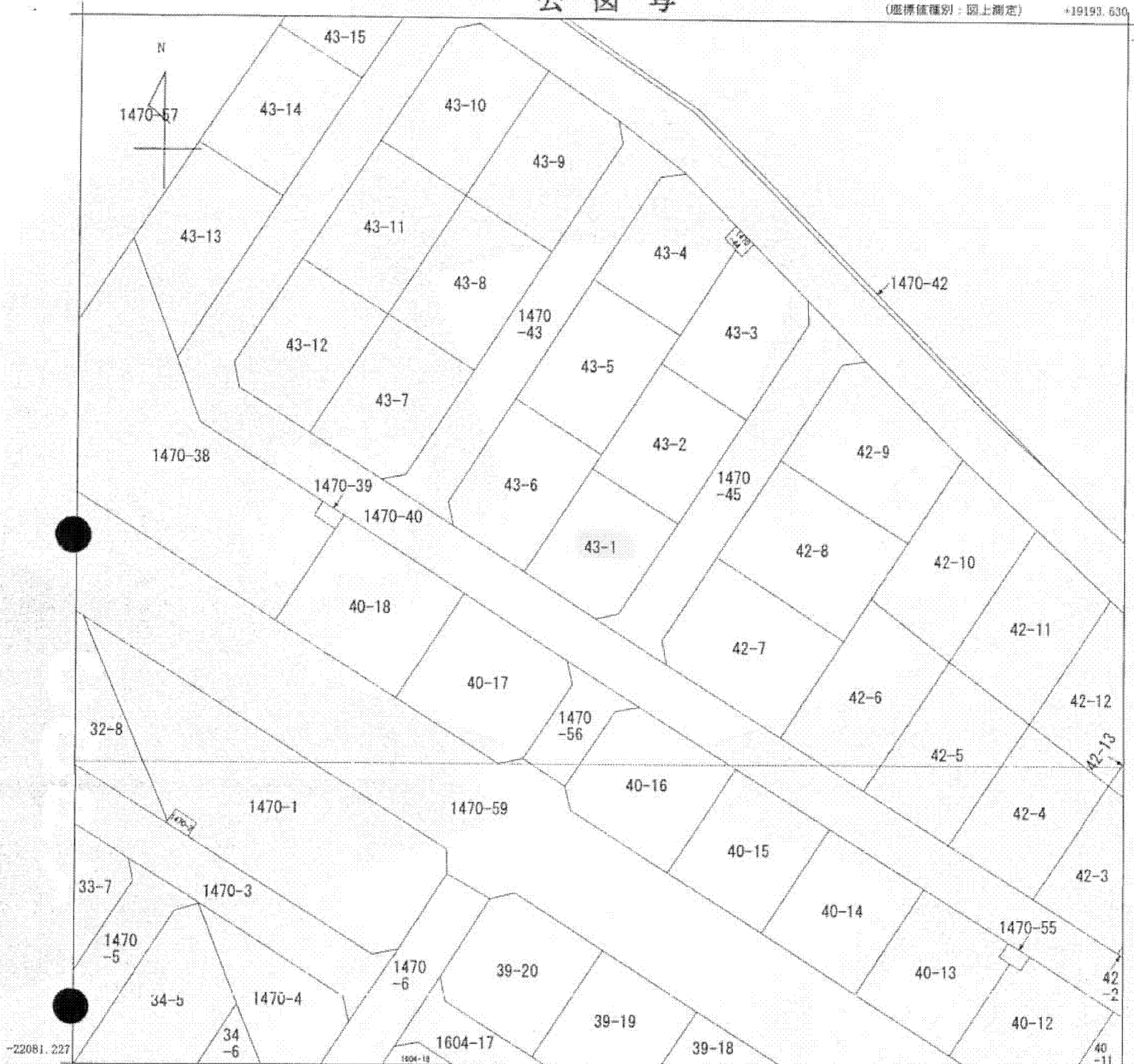


公 図 写

(座標値種別：図上測定)

+19193.630

-21955.227



+19068.630 (座標値種別：図上測定)

(注) 地図に準ずる図面は、土地の区画を明確にした不動産登記法所定の地図が備え付けられるまでの間、これに代わるものとして備え付けられている図面で、土地の位置及び形状の概略を記載した図面です。

(注) 図郭座標値は、国土交通省国土地理院が公表した座標補正パラメータによる修正がされています。

地番区域見出し
七次台3丁目

請求分	所在 白井市七次台三丁目				地番	43番1					
出力尺	1/500	精度区分	甲二	座標系番号又は記号	IX	分類	地図に準ずる図面		種類	その他	
作成年月日	平成5年5月10日				備付年月日(原図)	平成5年5月10日				補記事項	

これは地図に準ずる図面に記録されている内容を証明した書面である。

(千葉地方法務局成田出張所管轄)

平成25年7月24日

千葉地方法務局

地図整理番号：M11140

登記官

(1/1)

A3判をA4判に縮小

(5 枚目)