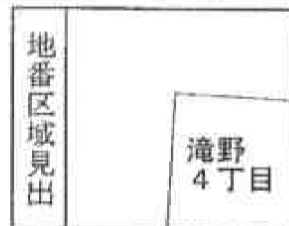




(注) 地図に準ずる図面は、土地の区画を明確にした不動産登記法所定の地図が備え付けられるまでの間、これに代わるものとして備え付けられている図面で、土地の位置及び形状の概略を記載した図面です。



請求部	所在	印西市滝野四丁目				地番	1番		
出力縮尺	1/500	精度区分	甲二	座標系番号又は記号	分類	地図に準ずる図面		種類	その他
作成年月日	平成9年6月16日			備付年月日(原図)	平成9年6月16日		補記事項		

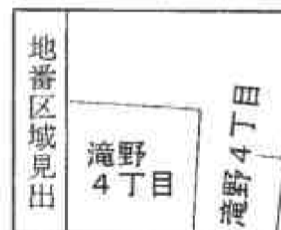
これは地図に準ずる図面に記録されている内容を証明した書面である。

平成23年10月24日  
千葉地方法務局成田出張所  
登記官

申請番号：3-5  
(1/4)



(注) 地図に準ずる図面は、土地の区画を明確にした不動産登記法所定の地図が備え付けられるまでの間、これに代わるものとして備え付けられている図面で、土地の位置及び形状の概略を記載した図面です。



請求部	所在	印西市滝野四丁目				地番	1番		
出力縮尺	1/500	精度区分	甲二	座標系 番号又は 記号	分類	地図に準ずる図面		種類	その他
作成年月日	平成9年6月16日			備付年月日 (原図)	平成9年6月16日		補記事項		

これは地図に準ずる図面に記録されている内容を証明した書面である。

平成23年10月24日  
千葉地方法務局成田出張所  
登記官

申請番号：3-5  
(2/4)



(注) 地図に準ずる図面は、土地の区画を明確にした不動産登記法所定の地図が備え付けられるまでの間、これに代わるものとして備え付けられている図面で、土地の位置及び形状の概略を記載した図面です。

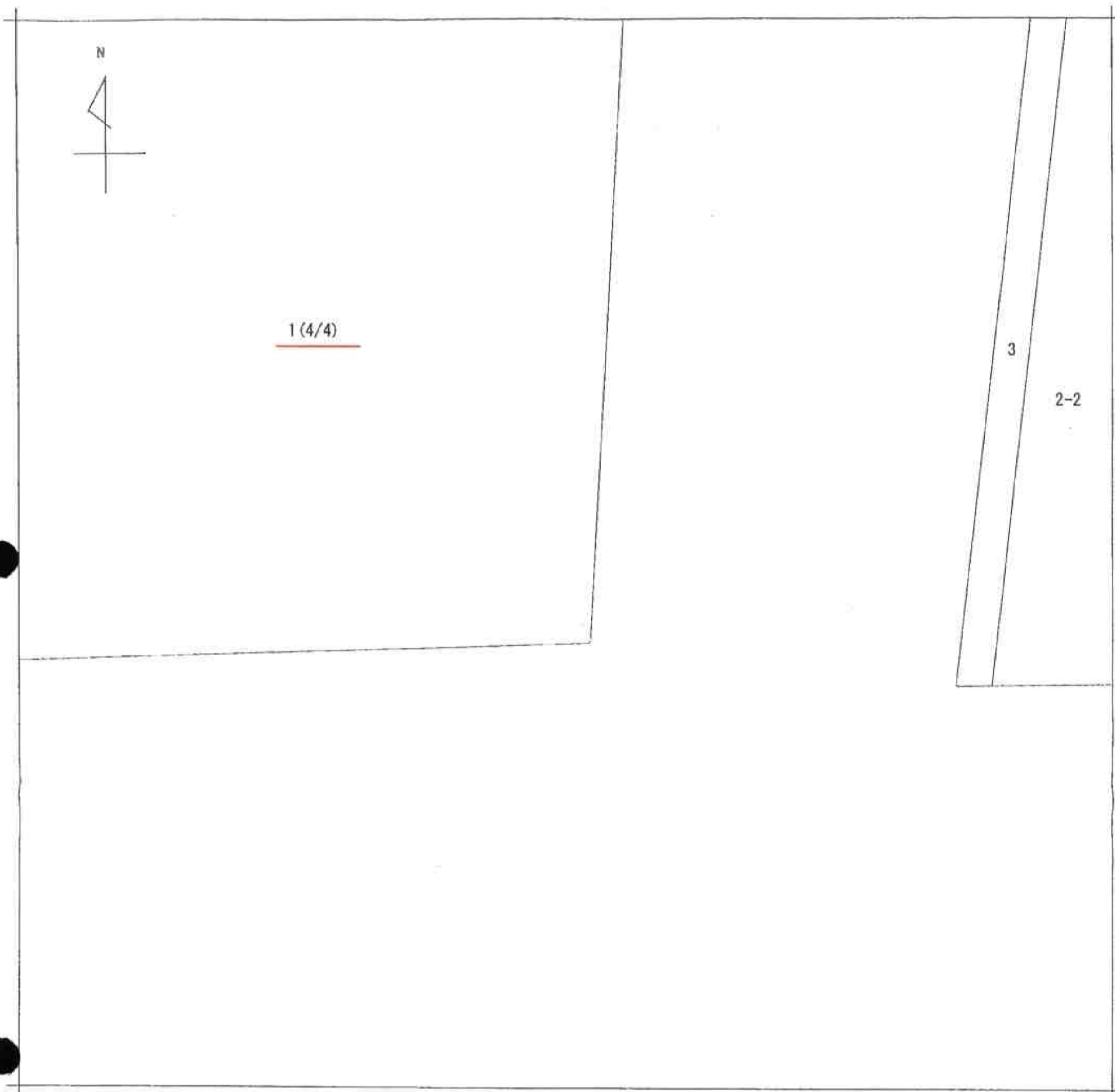
地番区域見出	滝野 4丁目
--------	-----------

請求部	所在	印西市滝野四丁目				地番	1番		
出力尺	1/500	精度区分	甲二	座標系番号又は記号	分類	地図に準ずる図面		種類	その他
作成年月日	平成9年6月16日			備付年月日(原図)	平成9年6月16日		補記事項		

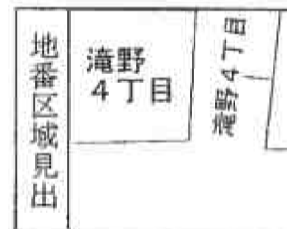
これは地図に準ずる図面に記録されている内容を証明した書面である。

平成23年10月24日  
千葉地方法務局成田出張所  
登記官

申請番号：3-5  
(3/4)



(注) 地図に準ずる図面は、土地の区画を明確にした不動産登記法所定の地図が備え付けられるまでの間、これに代わるものとして備え付けられている図面で、土地の位置及び形状の概略を記載した図面です。



請求部	所在	印西市滝野四丁目				地番	1番		
出力縮尺	1/500	精度区分	甲二	座標系番号又は記号	分類	地図に準ずる図面		種類	その他
作成年月日	平成9年6月16日			備付年月日(原図)	平成9年6月16日		補記事項		

これは地図に準ずる図面に記録されている内容を証明した書面である。

平成23年10月24日  
千葉地方法務局成田出張所  
登記官

申請番号：3-5  
(4/4)