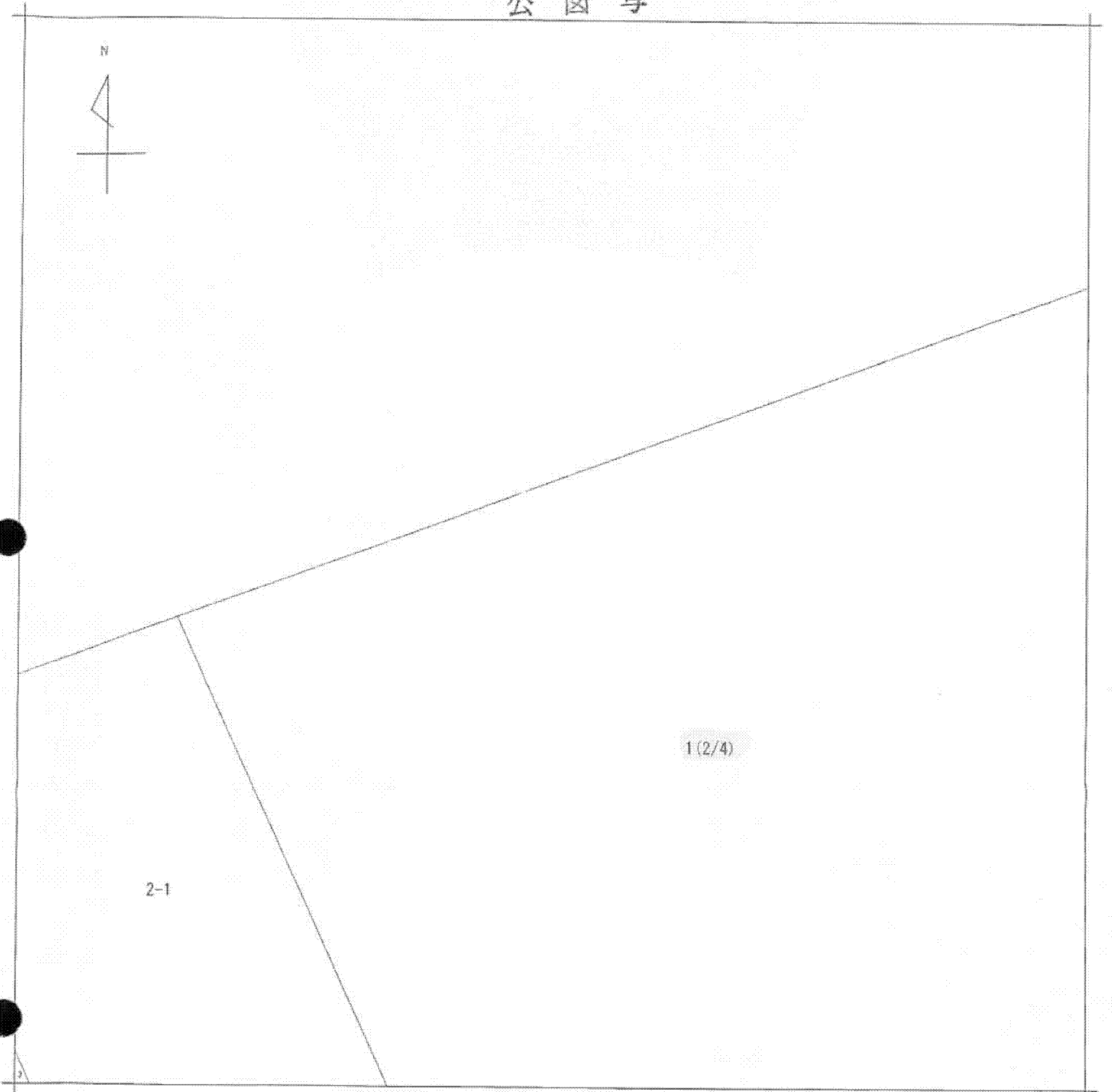


公 図 写



(注) 地図に準ずる図面は、土地の区画を明確にした不動産登記法所定の地図が備え付けられるまでの間、これに代わるものとして備え付けられている図面で、土地の位置及び形状の概略を記載した図面です。

地番区域見出	小倉台4丁目
--------	--------

請求部	所在	印西市小倉台四丁目			地番	1番		
出力尺	1/500	精度区分		座標系番号又は記号	分類	地図に準ずる図面	種類	その他
作成年月日	昭和53年1月10日			備付年月日(原図)		補記事項		

これは地図に準ずる図面に記録されている内容を証明した書面である。

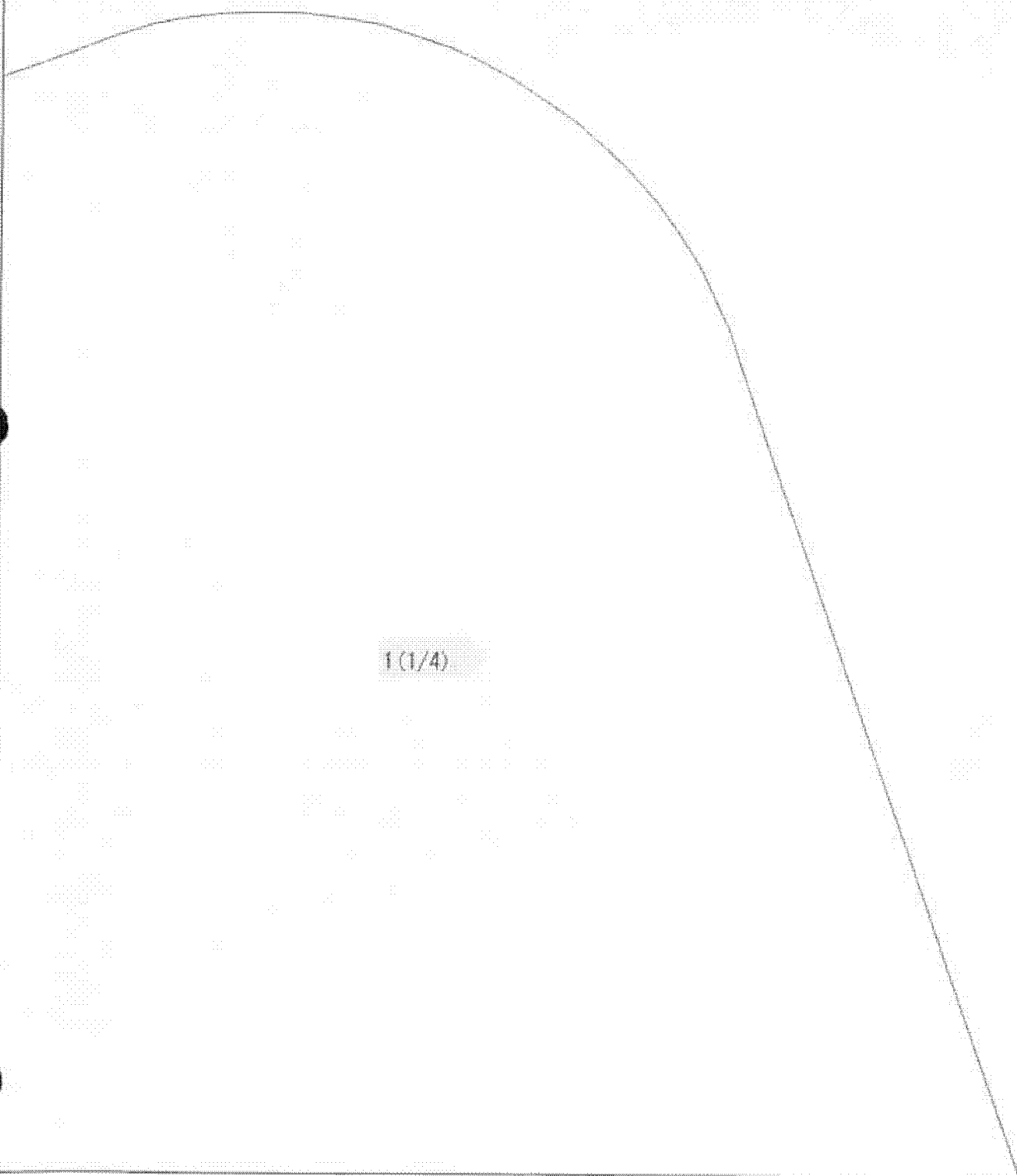
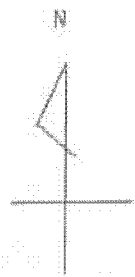
A3判をA4判に縮小

平成25年7月26日
千葉地方法務局成田出張所
登記官

申請番号：5-5
(1/4)

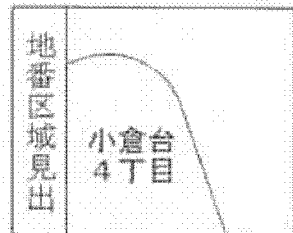
(5 枚目)

公 図 写



1(1/4)

(注) 地図に準ずる図面は、土地の区画を明確にした不動産登記法所定の地図が備え付けられるまでの間、これに代わるものとして備え付けられている図面で、土地の位置及び形状の概略を記載した図面です。



請求部	所在	印西市小倉台四丁目				地番	1番		
出力縮	1/500	精度区分		座標系番号又は記号		分類	地図に準ずる図面	種類	その他
作成年月日	昭和53年1月10日			備付年月日(原図)		補記事項			

これは地図に準ずる図面に記録されている内容を証明した書面である。

A 3判をA 4判に縮小

平成25年7月26日
千葉地方法務局成田出張所
登記官

申請番号：5-5
(2/4)

(6 枚目)

公 図 写



(注) 地図に準ずる図面は、土地の区画を明確にした不動産登記法所定の地図が備え付けられるまでの間、これに代わるものとして備え付けられている図面で、土地の位置及び形状の概略を記載した図面です。

地番区域見出
小倉台4丁目

請求部	所在	印西市小倉台四丁目			地番	1番			
出力縮尺	1/500	精度区分		座標系番号又は記号	分類	地図に準ずる図面		種類	その他
作成年月日	昭和53年1月10日			備付年月日(原図)		補記事項			

これは地図に準ずる図面に記録されている内容を証明した書面である。

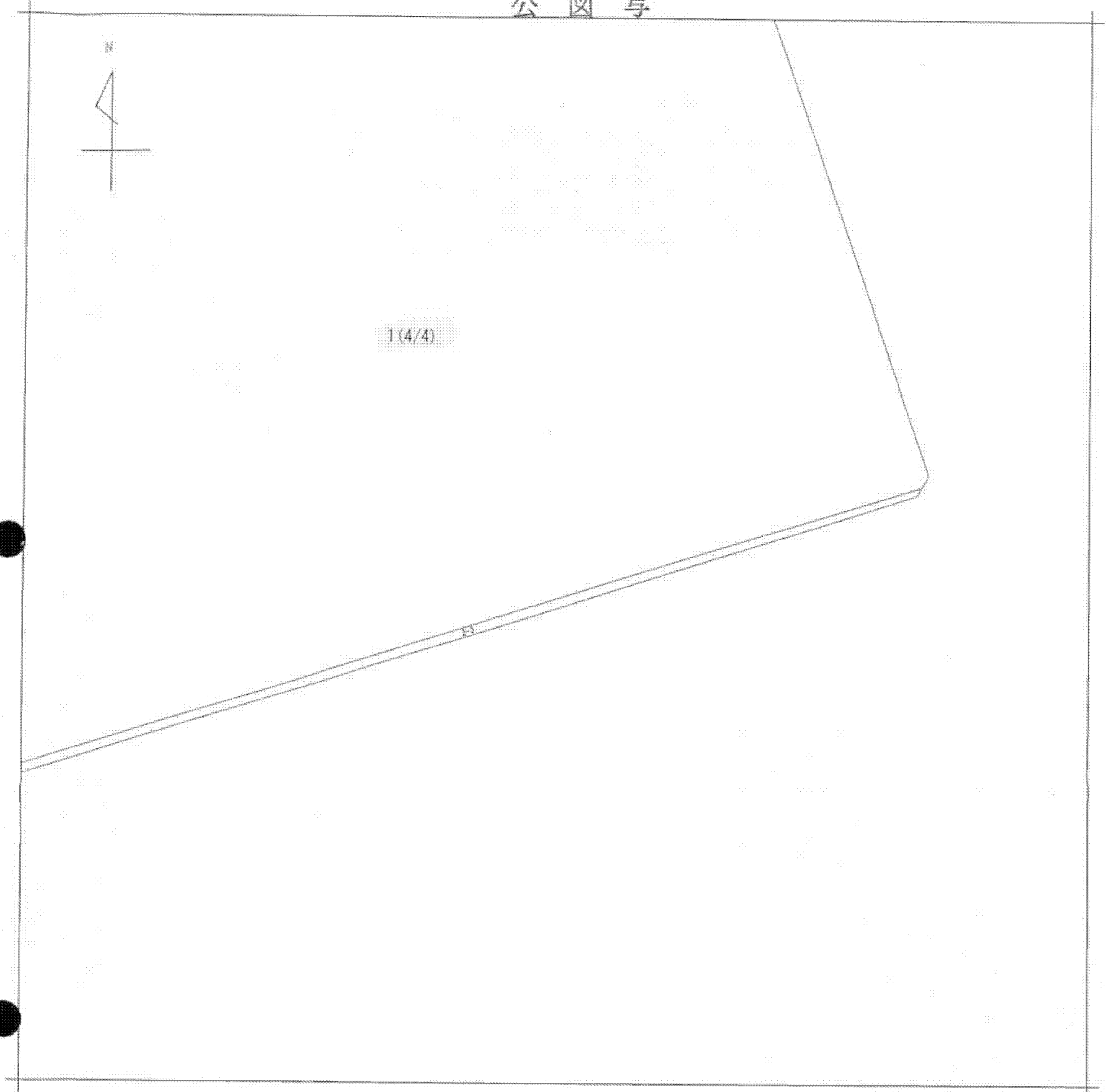
A 3判をA 4判に縮小

平成25年7月26日
千葉地方法務局成田出張所
登記官

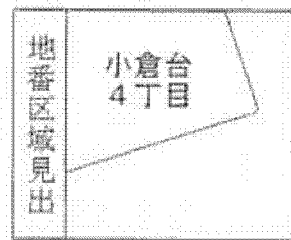
申請番号：5-5
(3/4)

(7 枚目)

公 図 写



(注) 地図に準ずる図面は、土地の区画を明確にした不動産登記法所定の地図が備え付けられるまでの間、これに代わるものとして備え付けられている図面で、土地の位置及び形状の概略を記載した図面です。



請求部	所在	印西市小倉台四丁目			地番	1番			
出力縮尺	1/500	精度区分		座標系番号又は記号	分類	地図に準ずる図面		種類	その他
作成年月日	昭和53年1月10日			備付年月日(原図)				補事項	

これは地図に準ずる図面に記録されている内容を証明した書面である。

A3判をA4判に縮小

平成25年7月26日

千葉地方法務局成田出張所

申請番号：5-5

登記官

(4/4)

(8 枚目)