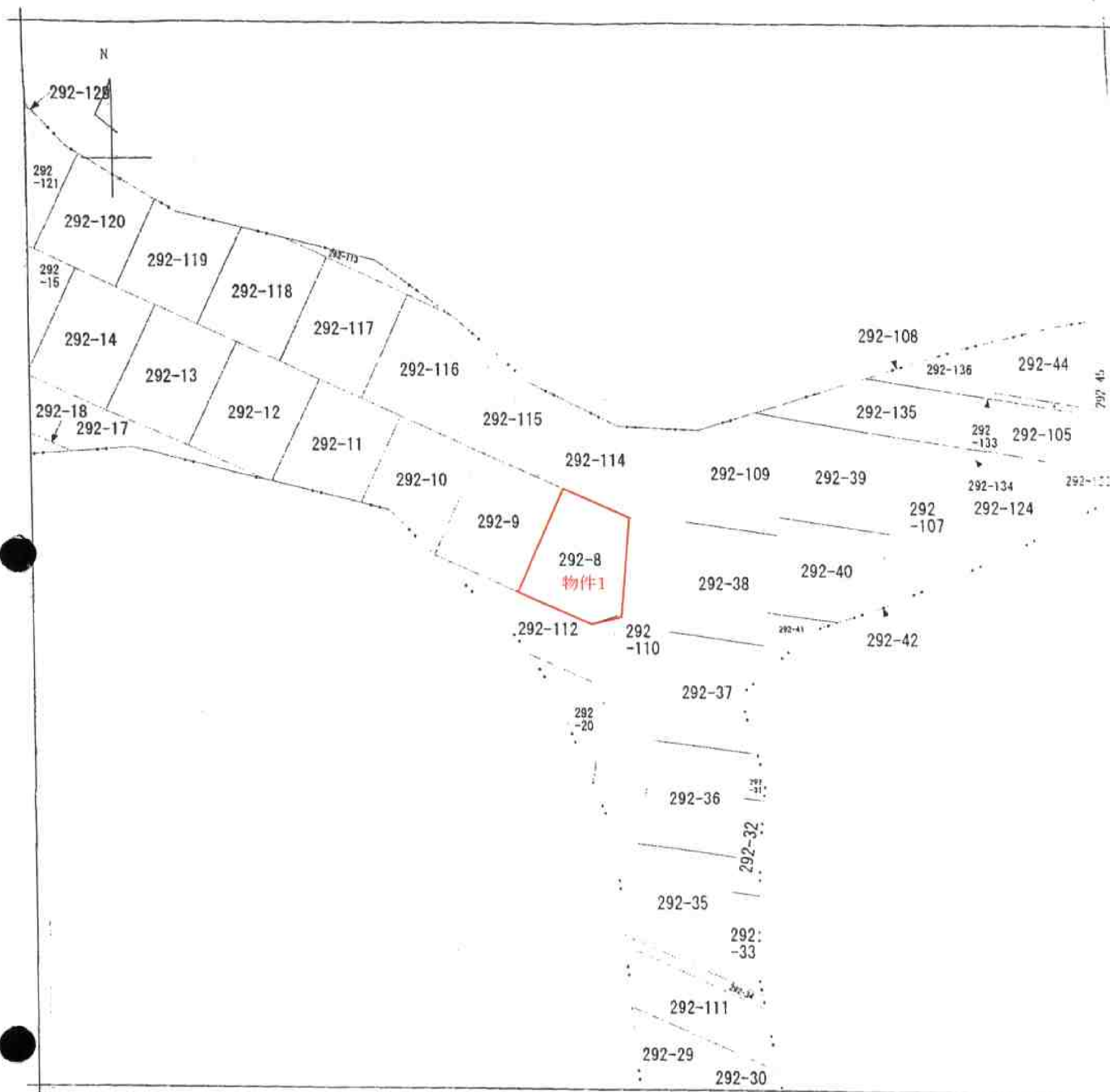


公図



(注) 地図に準ずる図面は、土地の区画を明確にした不動産登記法所定の地図が備え付けられるまでの間、これに代わるものとして備え付けられている図面で、土地の位置及び形状の概略を記載した図面です。

地番区域見出	吉倉
--------	----

請求部分	所在	八街市吉倉字大谷津				地番	292番8	
出力縮尺	1/500	精度区分	座標系番号又は記号	分類	地図に準ずる図面		種類	その他
作成年月日	平成4年3月19日			備付年月日(原図)			補記事項	

これは地図に準ずる図面に記録されている内容を証明した書面である。

平成23年11月17日
千葉地方法務局佐倉支局
登記官

申請番号：15-3
(1/1)