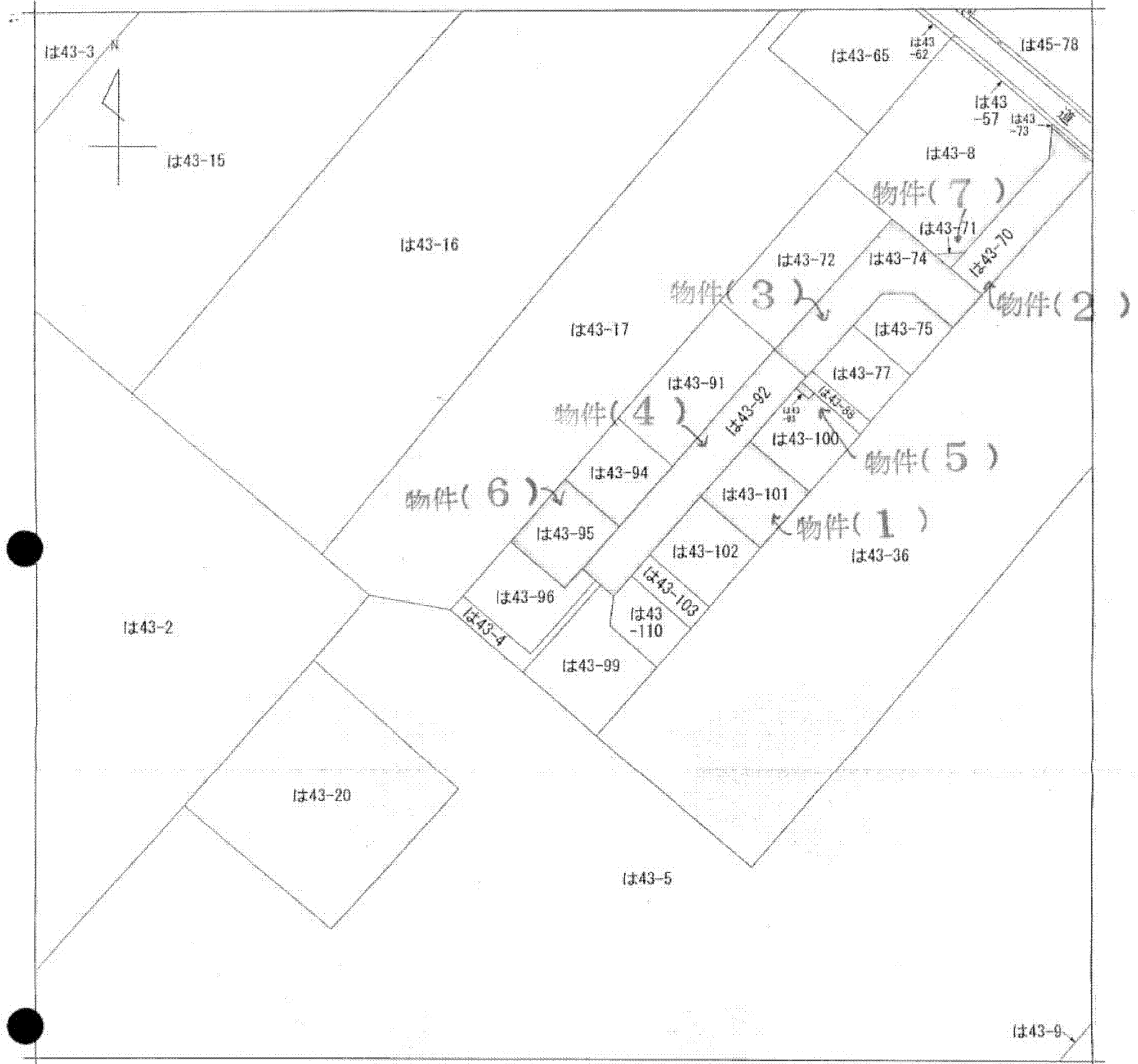


公 図



(注) 地図に準ずる図面は、土地の区画を明確にした不動産登記法所定の地図が備え付けられるまでの間、これに代わるものとして備え付けられている図面で、土地の位置及び形状の概略を記載した図面です。

地番区域見出
 八街

請求部	所在	八街市八街字立合松東			地番	は43番95			
出力縮	1/600	精度区分		座標系番号又は記号	分類	地図に準ずる図面		種類	旧土地台帳附属地図
作成年月日				備付年月日(原図)			補記事項		

これは地図に準ずる図面に記録されている内容を証明した書面である。
 (千葉地方法務局佐倉支局管轄)

平成25年2月5日
 宇都宮地方法務局

地図整理番号: M05508
 (1/1)

登記官

本件写しは
 A3版をA4版に
 縮小したものです