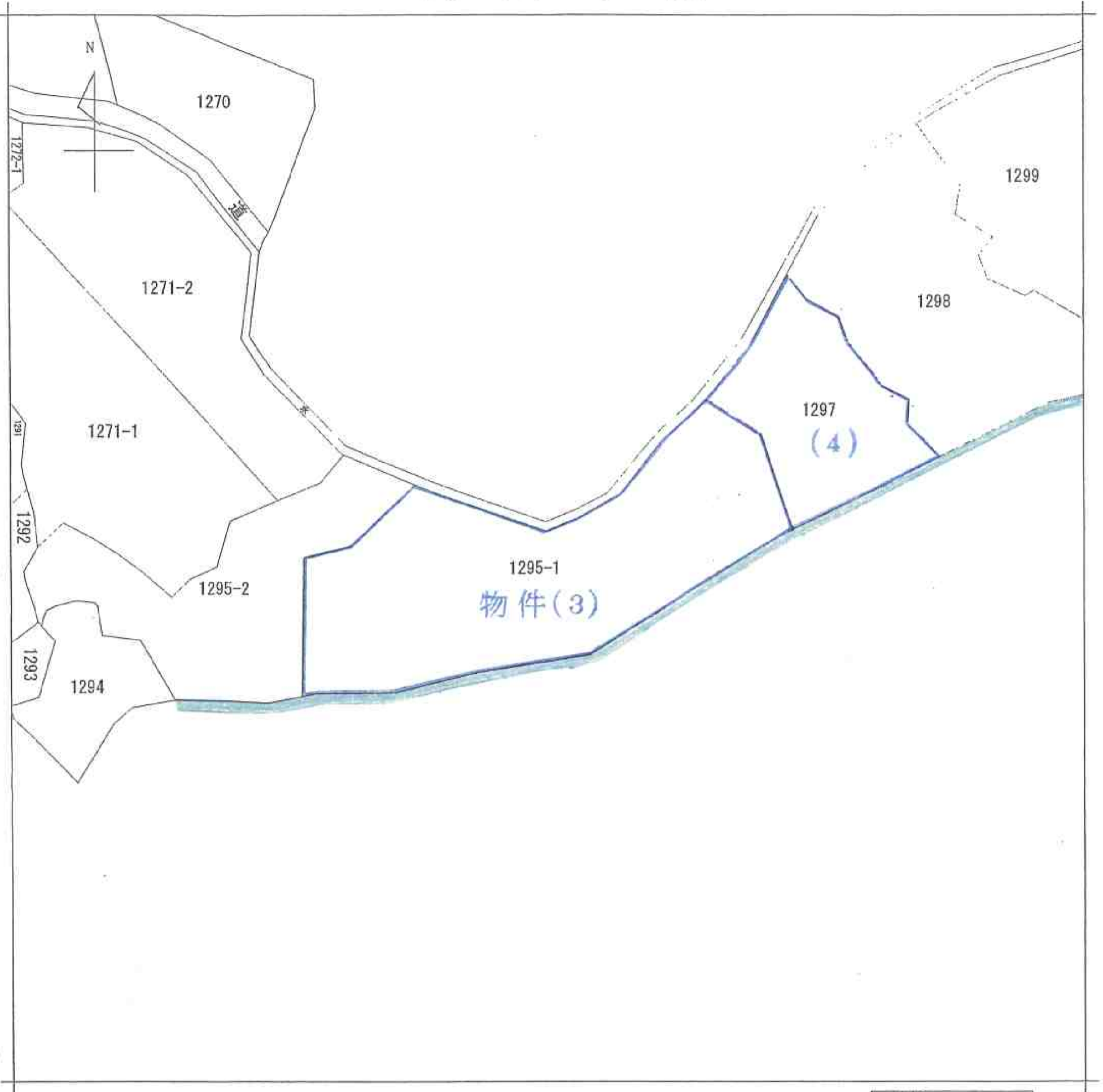


公 図 写 (1)



(注) 地図に準ずる図面は、土地の区画を明確にした不動産登記法所定の地図が備え付けられるまでの間、これに代わるものとして備え付けられている図面で、土地の位置及び形状の概略を記載した図面です。

※ 本図面はA3判をA4判に縮小したものです。



| | | | | | | | | | |
|-------|-------|------------|------------|-----------|----------|----|--------|-----------|--|
| 請求部 | 所在 | 四街道市吉岡字一ノ坪 | | | | 地番 | 1295番1 | | |
| 出力尺 | 1/600 | 精度区分 | 座標系又は番号は記号 | 分類 | 地図に準ずる図面 | | 種類 | 旧土地台帳附属地図 | |
| 作成年月日 | | | | 備付年月日(原図) | | | 補記事項 | | |

これは地図に準ずる図面に記録されている内容を証明した書面である。

平成23年4月26日
千葉地方法務局佐倉支局

申請番号：21-37
(1/1)

登記官

図面 - 4.