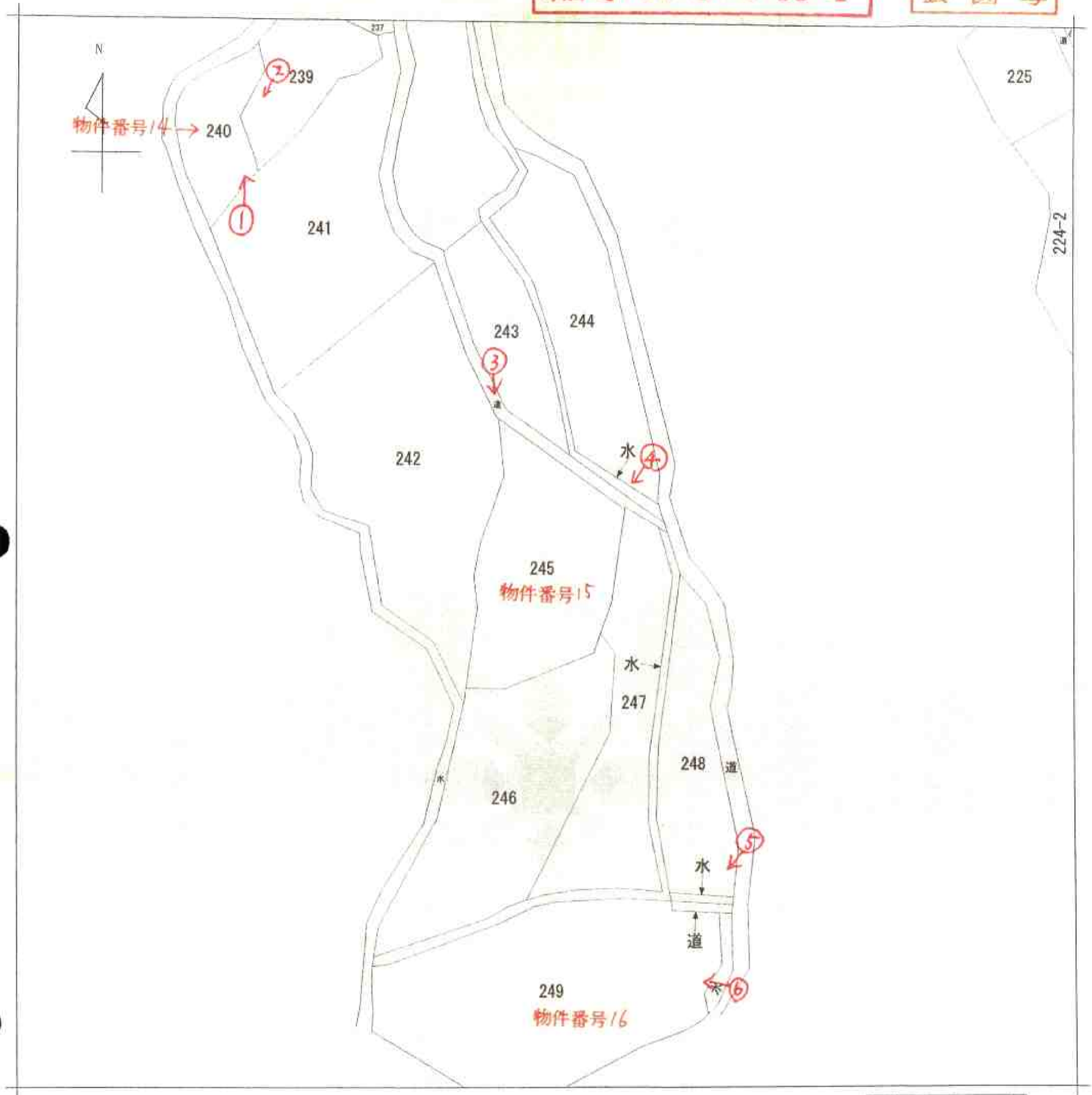


縮小 A 3 ⇒ A 4

公 図 写



(注) 地図に準ずる図面は、土地の区画を明確にした不動産登記法所定の地図が備え付けられるまでの間、これに代わるものとして備え付けられている図面で、土地の位置及び形状の概略を記載した図面です。



⇐○は撮影方向、数字は写真番号を示す

請求部	所在	富津市売津字前谷			地番	245番		
出力縮尺	1/600	精度区分		座標系番号又は記号	分類	地図に準ずる図面	種類	旧土地台帳附属地図
作成年月日	明治21年12月15日		備付年月日(原図)	明治21年12月15日		補事項		

これは地図に準ずる図面に記録されている内容を証明した書面である。

平成23年3月29日  
千葉地方法務局木更津支局

申請番号：14-4  
(1/1)

登記官

( 9 枚目)

公用