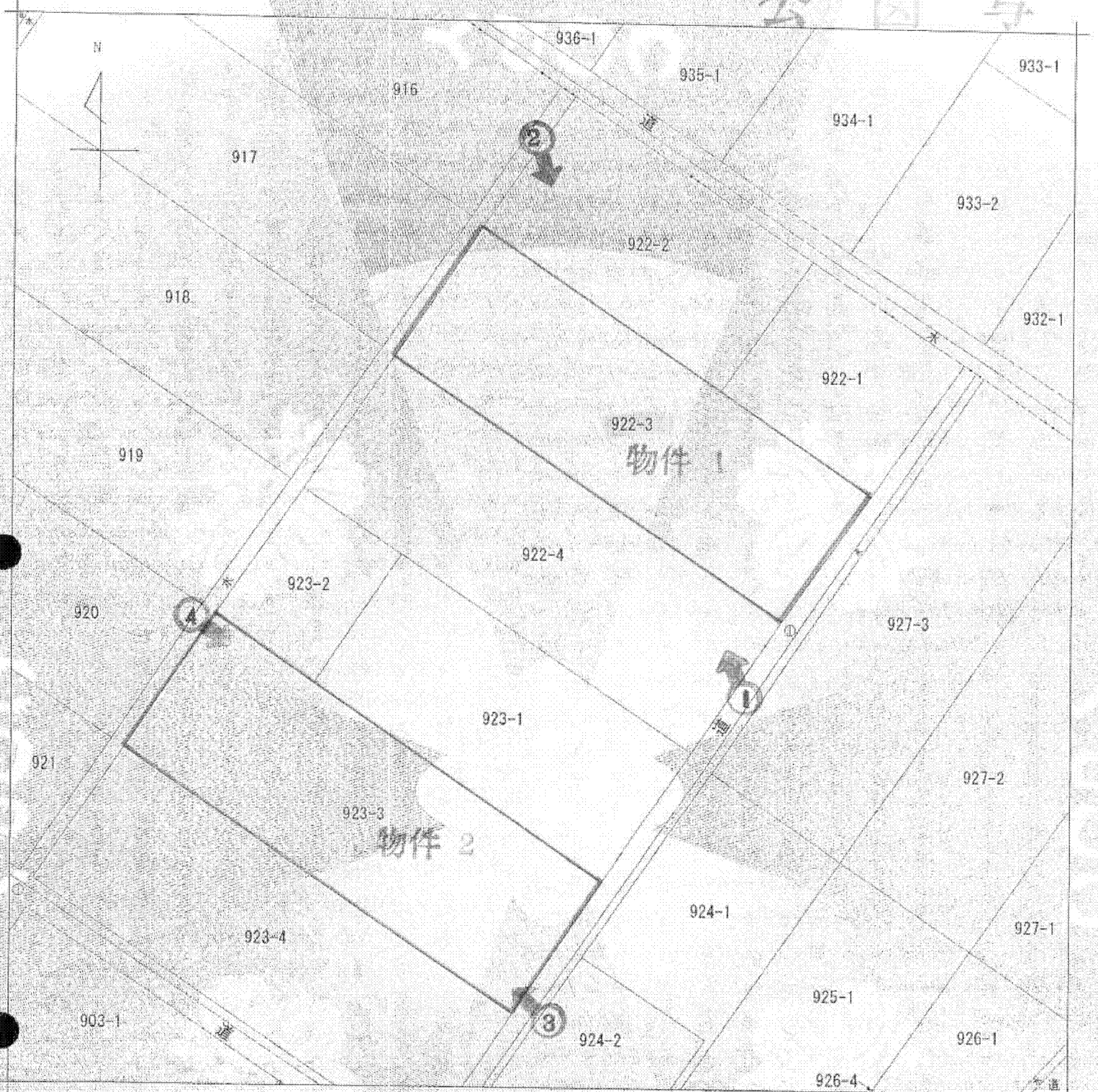


写 真 撮 影 位 置



(注) 地図に準ずる図面は、土地の区画を明確にした不動産登記法所定の地図が備え付けられるまでの間、これに代わるものとして備え付けられている図面で、土地の位置及び形状の概略を記載した図面です。

地番区域見出し
二間塚

請求部	所在	富津市二間塚字百目木台				地番	922番4		
出力縮尺	1/500	精度区分	座標系番号又は記号	IX	分類	地図に準ずる図面		種類	地籍図
作成年月日	昭和45年2月		備付年月日(原図)	昭和47年9月14日		補記事項			

これは地図に準ずる図面に記録されている内容を証明した書面である。

A3判をA4判に縮小した

平成25年3月7日
千葉地方法務局木更津支局

申請番号：21-1
(1/1)

登記官

(10枚目)



写真撮影位置