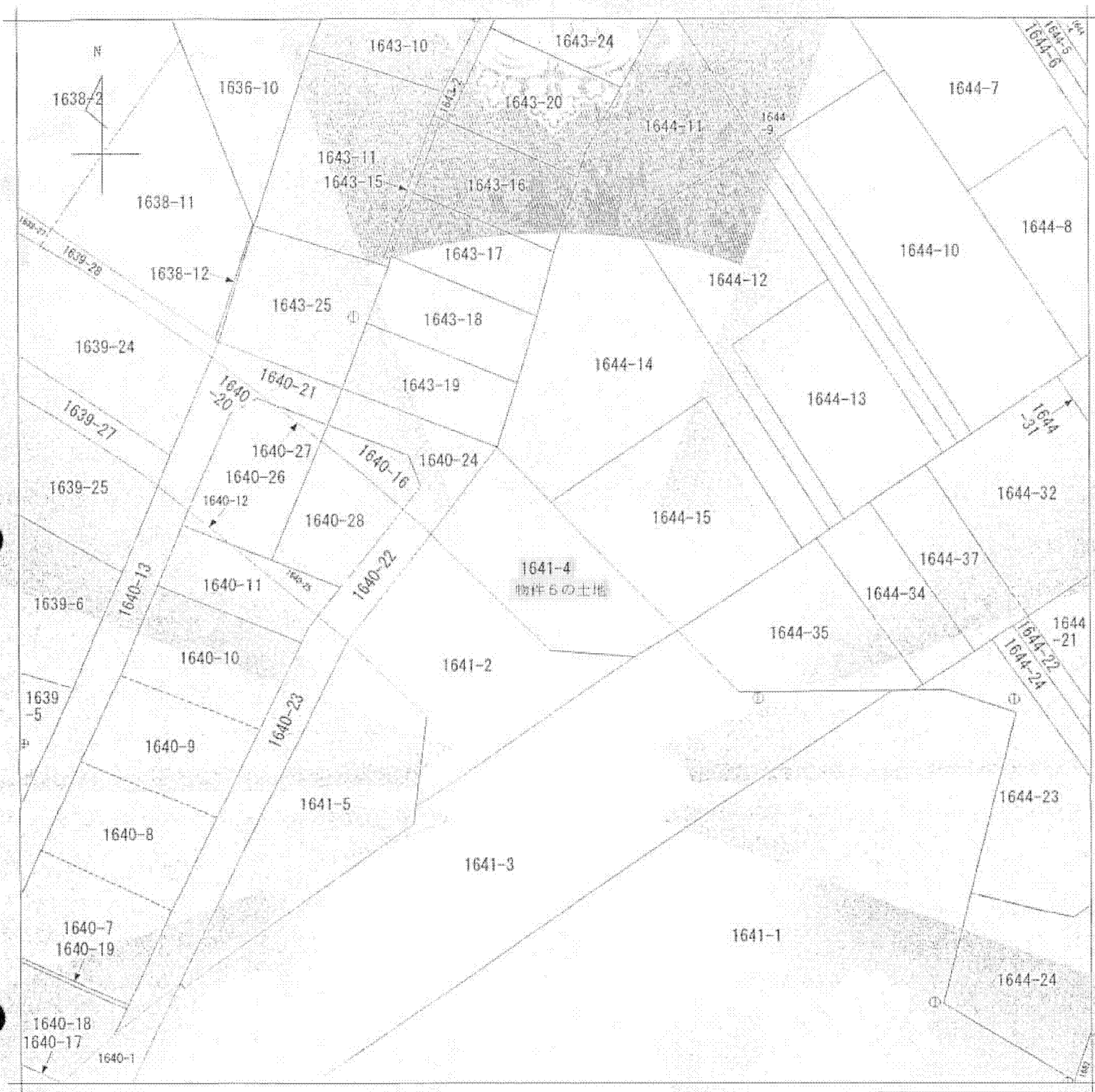


# 公 図 写



(注) 地図に準ずる図面は、土地の区画を明確にした不動産登記法所定の地図が備え付けられるまでの間、これに代わるものとして備え付けられている図面で、土地の位置及び形状の概略を記載した図面です。

地番区域見出し  
二間塚

請求部	所在	富津市二間塚字西谷		地番	1641番4		
出力尺	1/500	精度区	座標系 番号又は記号	IX	分類	地図に準ずる図面	
作成年月日	昭和45年3月		備付年月日 (原図)	昭和47年9月14日		補記事項	
						種類	地籍図

これは地図に準ずる図面に記録されている内容を証明した書面である。

平成22年6月30日  
千葉地方法務局木更津支局  
登記官

申請番号：3-14  
(1/1)

本図面はA3判をA4判に縮小