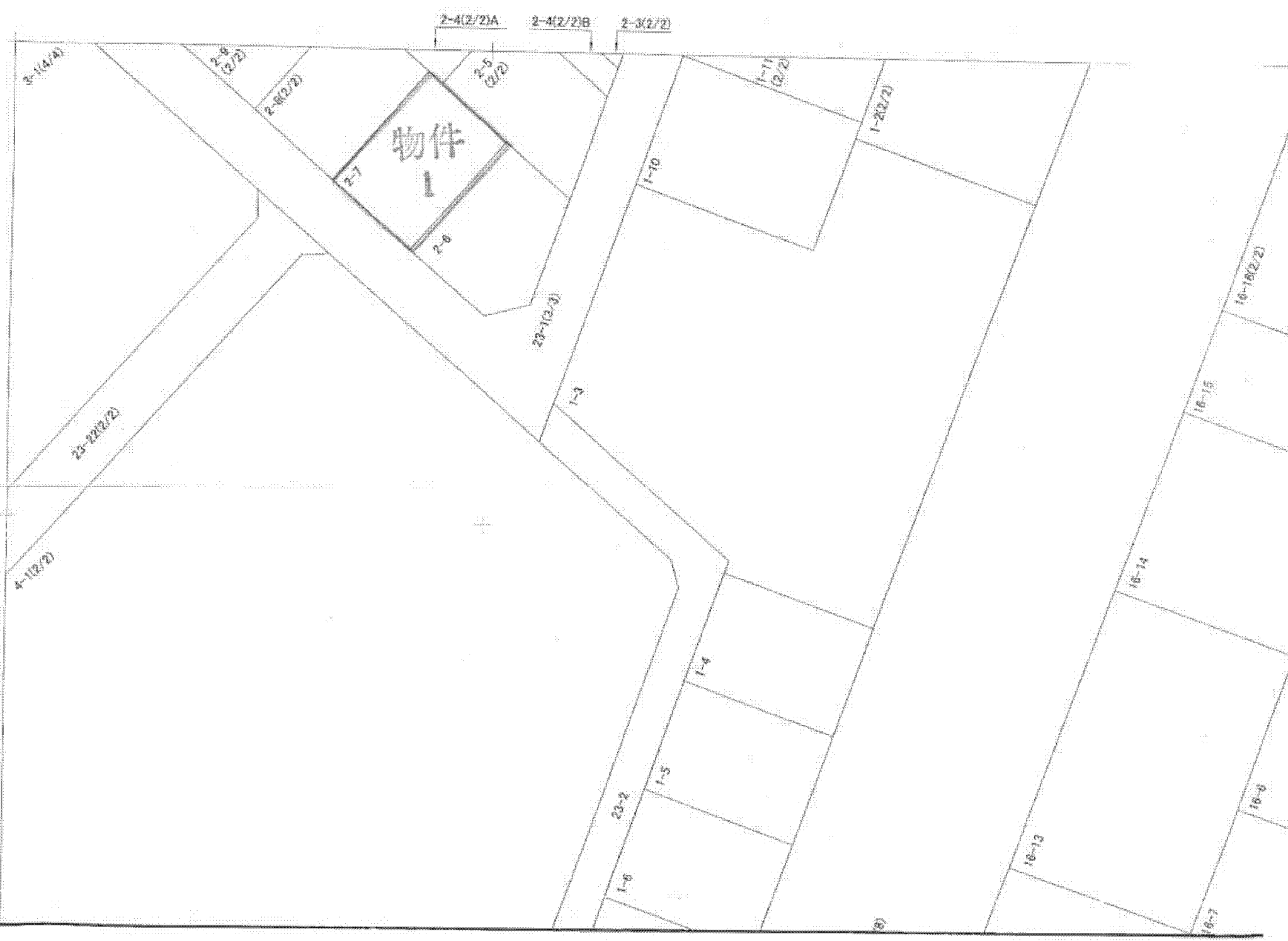
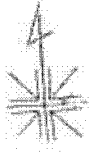


公 図 写

地番地域	富津市 青木二丁目、青木三丁目	番号	13	縮尺	$\frac{1}{500}$	精度区分	甲2
------	-----------------	----	----	----	-----------------	------	----



(複写機により作成)

請求部分	所在	富津市 富津市青木三丁目	地番	2-7	縮尺	1/500
------	----	--------------	----	-----	----	-------

A3判をA4判に縮小した

これは地図(地図に準ずる図面)の写しである。
平成24年6月22日

平成 年 月 日 千葉地方法務局長木更津支局

登記官



(6 枚目)