

(注) 地図に準ずる図面は、土地の区画を明確にした不動産登記法所定の地図が備え付けられるまでの間、これに代わるものとして備え付けられている図面で、土地の位置及び形状の概略を記載した図面です。

本図面はA3判をA4判に縮小したものである。



A ちはら台南5丁目

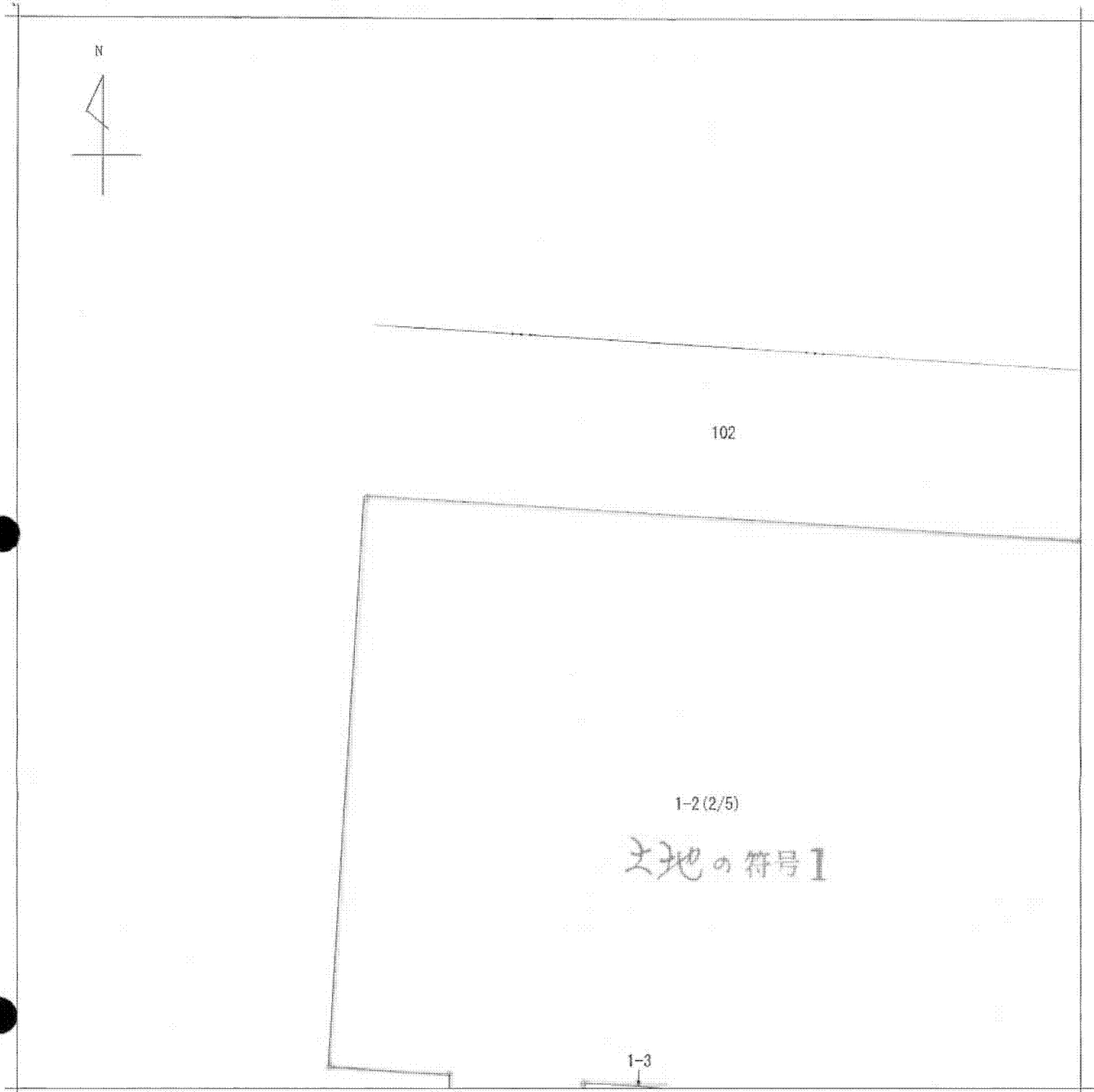
請求部	所在	市原市ちはら台南五丁目			地番	1番2			
出力縮尺	1/500	精度区分	甲二	座標系番号又は記号	分類	地図に準ずる図面		種類	土地区画整理所在図
作成年月日	平成14年5月20日			備付年月日(原図)			補記事項		

これは地図に準ずる図面に記録されている内容を証明した書面である。

平成25年8月7日  
千葉地方法務局市原出張所  
登記官

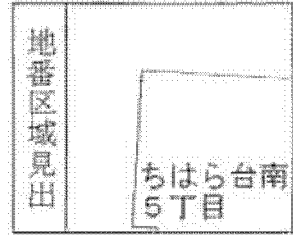
申請番号：11-1  
(2/4)

( 6 枚目)



(注) 地図に準ずる図面は、土地の区画を明確にした不動産登記法所定の地図が備え付けられるまでの間、これに代わるものとして備え付けられている図面で、土地の位置及び形状の概略を記載した図面です。

本図面はA3判をA4判に縮小したものである。



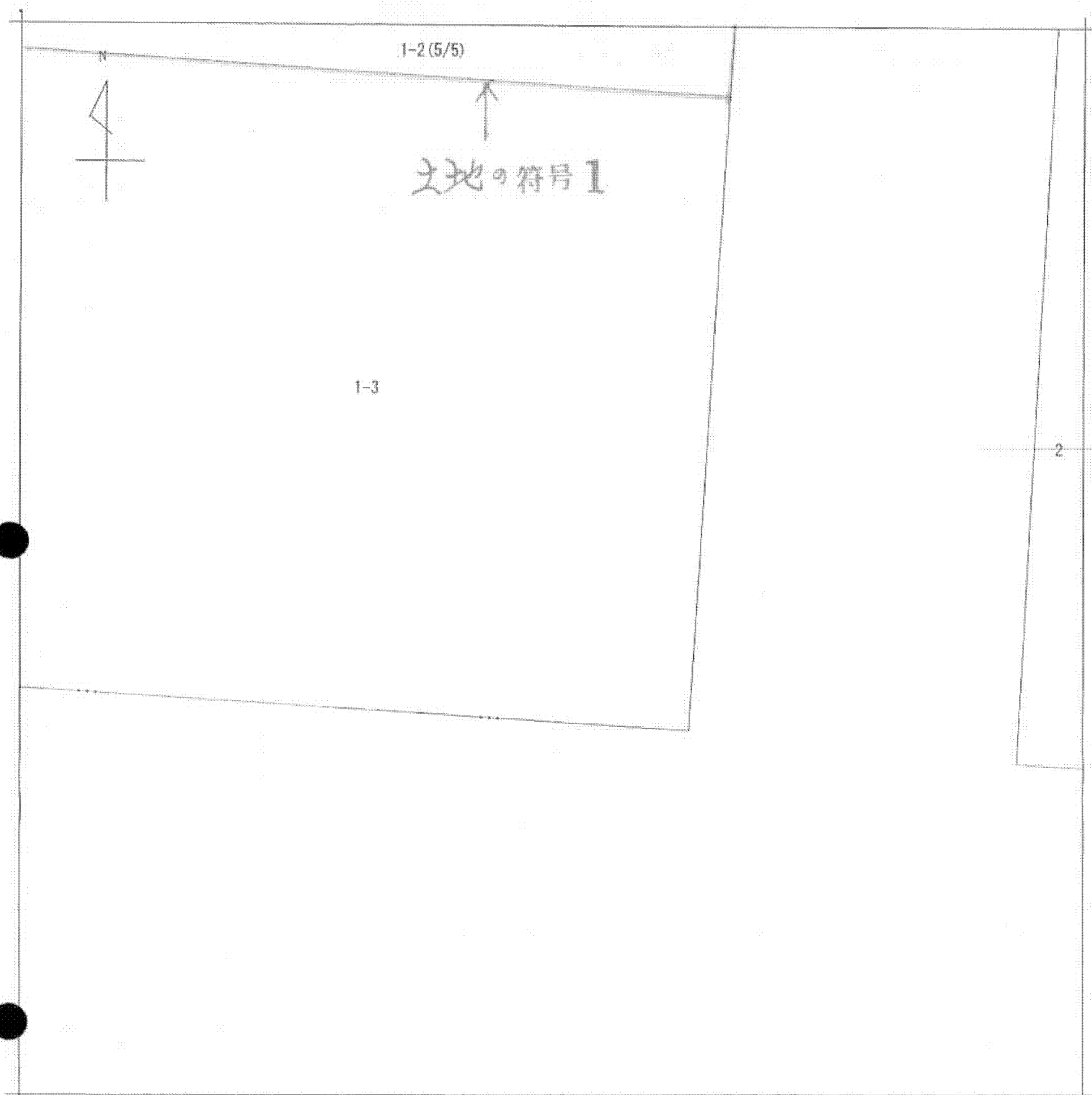
請求部	所在	市原市ちはら台南五丁目			地番	1番2			
出力縮	1/500	精度区分	甲二	座標系番号又は記号	分類	地図に準ずる図面		種類	土地区画整理所在図
作成年月日	平成14年5月20日			備付年月日(原図)			補事項		

これは地図に準ずる図面に記録されている内容を証明した書面である。

平成25年8月7日  
千葉地方法務局市原出張所  
登記官

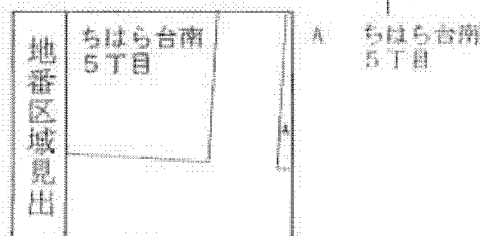
申請番号：11-1  
(1/4)

( 7 枚目)



(注) 地図に準ずる図面は、土地の区画を明確にした不動産登記法所定の地図が備え付けられるまでの間、これに代わるものとして備え付けられている図面で、土地の位置及び形状の概略を記載した図面です。

本図面はA3判をA4判に縮小したものである。



請求部	所在	市原市ちはら台南五丁目			地番	1番2			
出力縮尺	1/500	精度区分	甲二	座標系番号又は記号	分類	地図に準ずる図面		種類	土地区画整理所在図
作成年月日	平成14年5月20日			備付年月日(原図)			補記事項		

これは地図に準ずる図面に記録されている内容を証明した書面である。

平成25年8月7日  
千葉地方法務局市原出張所  
登記官

申請番号：11-1  
(4/4)

( 8 枚目)



(注) 地図に準ずる図面は、土地の区画を明確にした不動産登記法所定の地図が備え付けられるまでの間、これに代わるものとして備え付けられている図面で、土地の位置及び形状の概略を記載した図面です。

本図面はA3判をA4判に縮小したものである。

地番区域見出	ちはら台南 5丁目
--------	--------------

請求部	所在	市原市ちはら台南五丁目			地番	1番2		
出力箱	1/500	精度区分	甲二	座標系番号又は記号	分類	地図に準ずる図面	種類	土地区画整理所在図
作成年月日	平成14年5月20日			備付年月日(原図)			補記事項	

これは地図に準ずる図面に記録されている内容を証明した書面である。

平成25年8月7日  
千葉地方法務局市原出張所  
登記官

申請番号：11-1  
(3/4)

( 9 枚目)