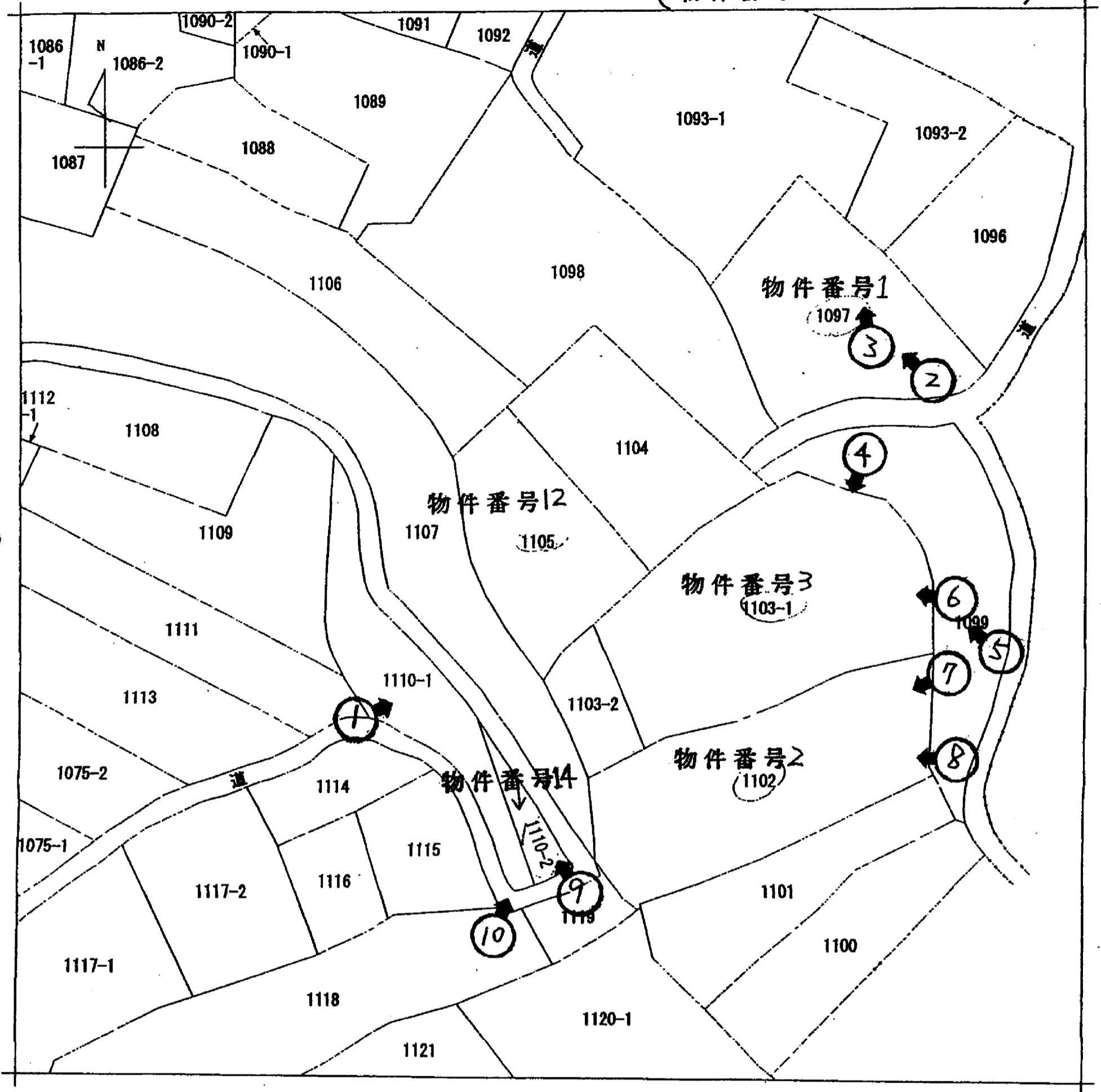


(物件番号1, 2, 3, 12, 14)



(注) 地図に準ずる図面は、土地の区画を明確にした不動産登記法所定の地図が備え付けられるまでの間、これに代わるものとして備え付けられている図面で、土地の位置及び形状の概略を記載した図面です。

請求部	所在	柏市花野井字丸山			地番	1105番		
出力尺	1/600	精度区分	座標系番号又は記号	分類	地図に準ずる図面		種類	旧土地台帳附属地図
作成年月日				備付年月日(原図)	昭和53年12月13日		補記事項	

これは地図に準ずる図面に記録されている内容を証明した書面である。

◀○ 写真撮影位置と方向
A3判をA4判に縮小

平成22年2月18日
千葉地方法務局柏支局
申請番号: 13-9
(1/1)
登記官

(// 枚目)