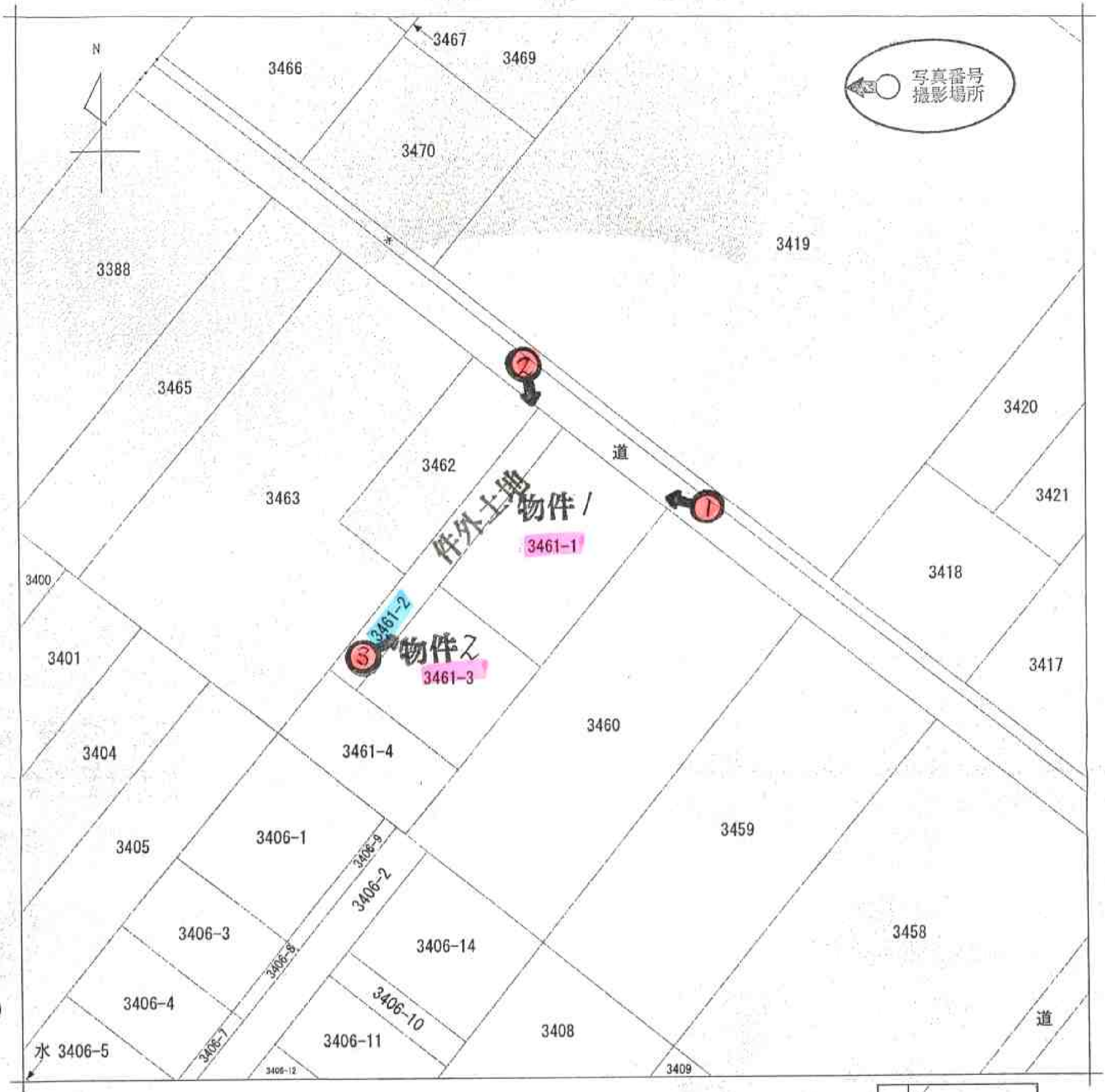


公 図 写



(注) 地図に準ずる図面は、土地の区画を明確にした不動産登記法所定の地図が備え付けられるまでの間、これに代わるものとして備え付けられている図面で、土地の位置及び形状の概略を記載した図面です。

地番区域見出
蛇園

請求部	所在	旭市蛇園字一本松		地番	3461番1	
出力縮尺	1/500	精度区分		座標系番号又は記号	分類	地図に準ずる図面
作成年月日				備付年月日(原図)	昭和62年1月23日	補記事項
						種類
						土地改良所在図

これは地図に準ずる図面に記録されている内容を証明した書面である。

A3判をA4判に縮小した。

平成23年11月15日
千葉地方法務局匝瑳支局
登記官

申請番号：11-1
(1/1)

(5枚目)