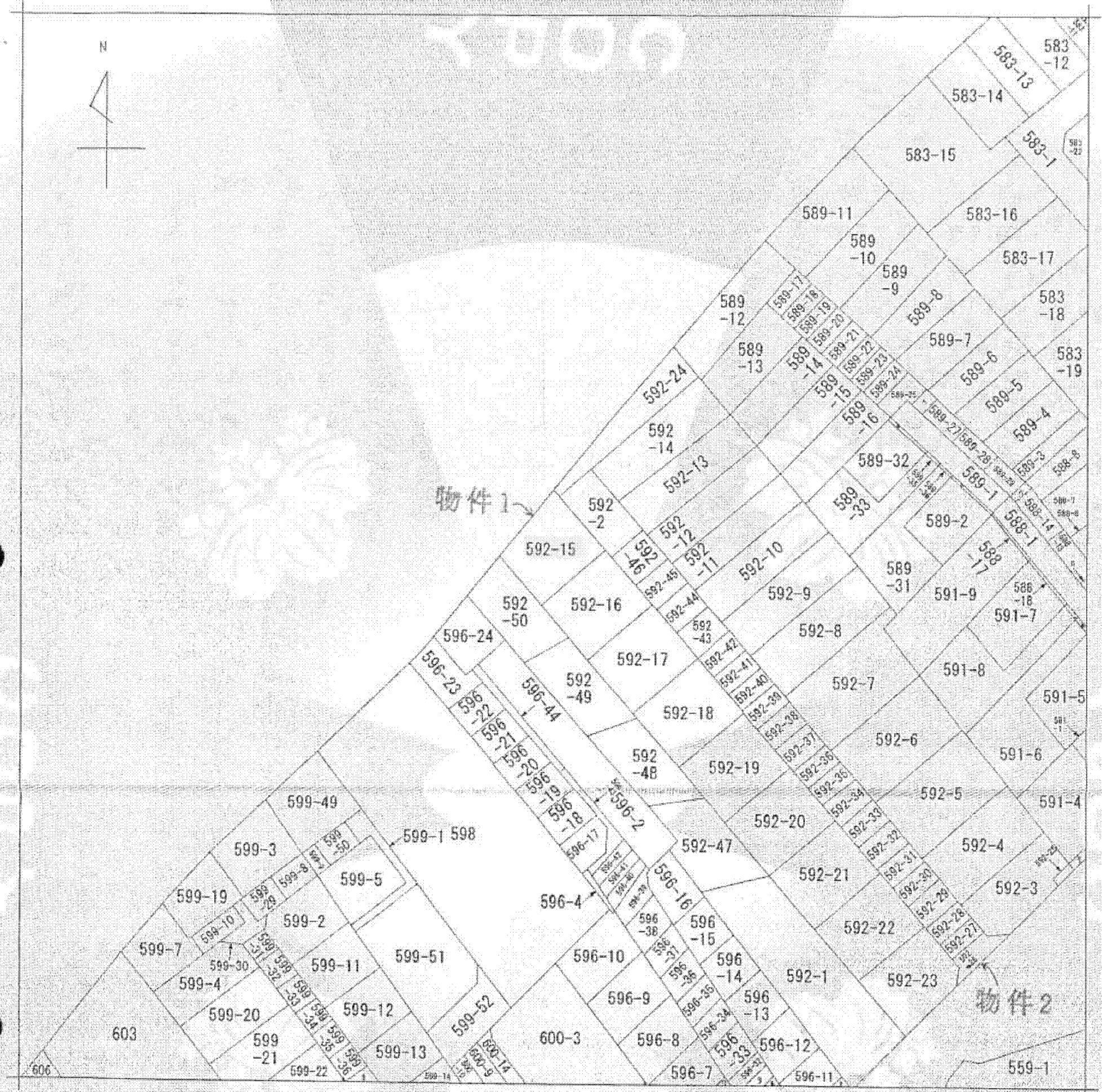


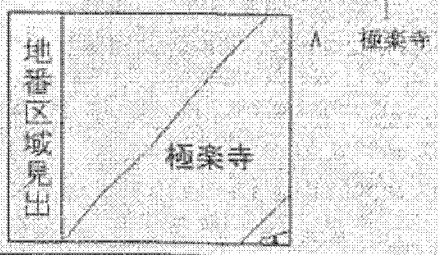
甲 588-12 乙 589-28 丙 596-3 丁 599-23
 戊 588-15 己 589-30 庚 596-30 辛 599-37
 壬 588-18 癸 589-34 甲 596-31 乙 600-18



物件1

物件2

(注) 地図に準ずる図面は、土地の区画を明確にした不動産登記法所定の地図が備え付けられるまでの間、これに代わるものとして備え付けられている図面で、土地の位置及び形状の概略を記載した図面です。



請求部	所在	東金市極楽寺字野元		地番	592番15	
出縮力尺	1/600	精度区分		座標系又は記号	分類	地図に準ずる図面
作成年月日				備付年月日(原図)	昭和62年12月	補記事項

これは地図に準ずる図面に記録されている内容を証明した書面である。

A3をA4に縮小

平成24年4月9日
 千葉地方法務局東金出張所
 登記官

申請番号：2-14
 (1/1)

(4 枚目)