

(注) 地図に準ずる図面は、土地の区画を明確にした不動産登記法所定の地図が備え付けられるまでの間、これに代わるものとして備え付けられている図面で、土地の位置及び形状の概略を記載した図面です。

地番区域見出し  
西志津7丁目

請求部分	所在	佐倉市西志津七丁目			地番	7番1		
出力縮尺	1/500	精度区分	甲一	座標系番号又は記号	分類	地図に準ずる図面 (国調法19-5指定)	種類	土地区画整理所在図
作成年月日	平成7年8月26日			備付年月日(原図)			補記事項	

これは地図に準ずる図面に記録されている内容を証明した書面である。

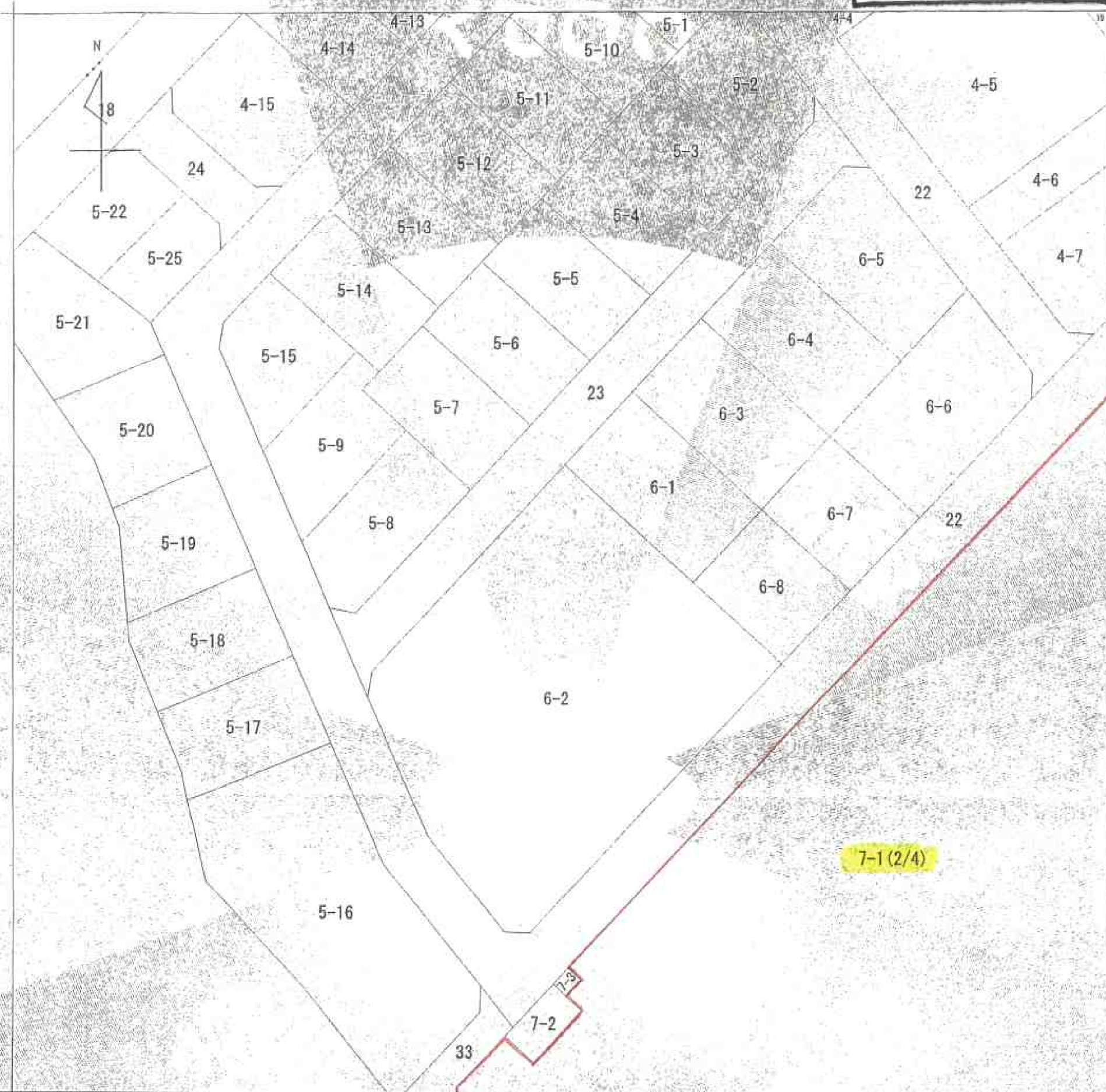
(A3判をA4判に縮小)

平成23年12月9日  
千葉地方法務局佐倉支局  
登記官

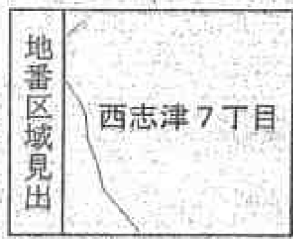
申請番号：27-2  
(2/4)

( 6 枚目 )





(注) 地図に準ずる図面は、土地の区画を明確にした不動産登記法所定の地図が備え付けられるまでの間、これに代わるものとして備え付けられている図面で、土地の位置及び形状の概略を記載した図面です。



請求部分	所在	佐倉市西志津七丁目				地番	7番1	
出力尺	1/500	精度区分	甲一	座標系 番号は記号	分類	地図に準ずる図面(国調法19-5 指定)	種類	土地区画整理所在図
作成年月日	平成7年8月26日		備付年月日 (原図)			補記事項		

これは地図に準ずる図面に記録されている内容を証明した書面である。

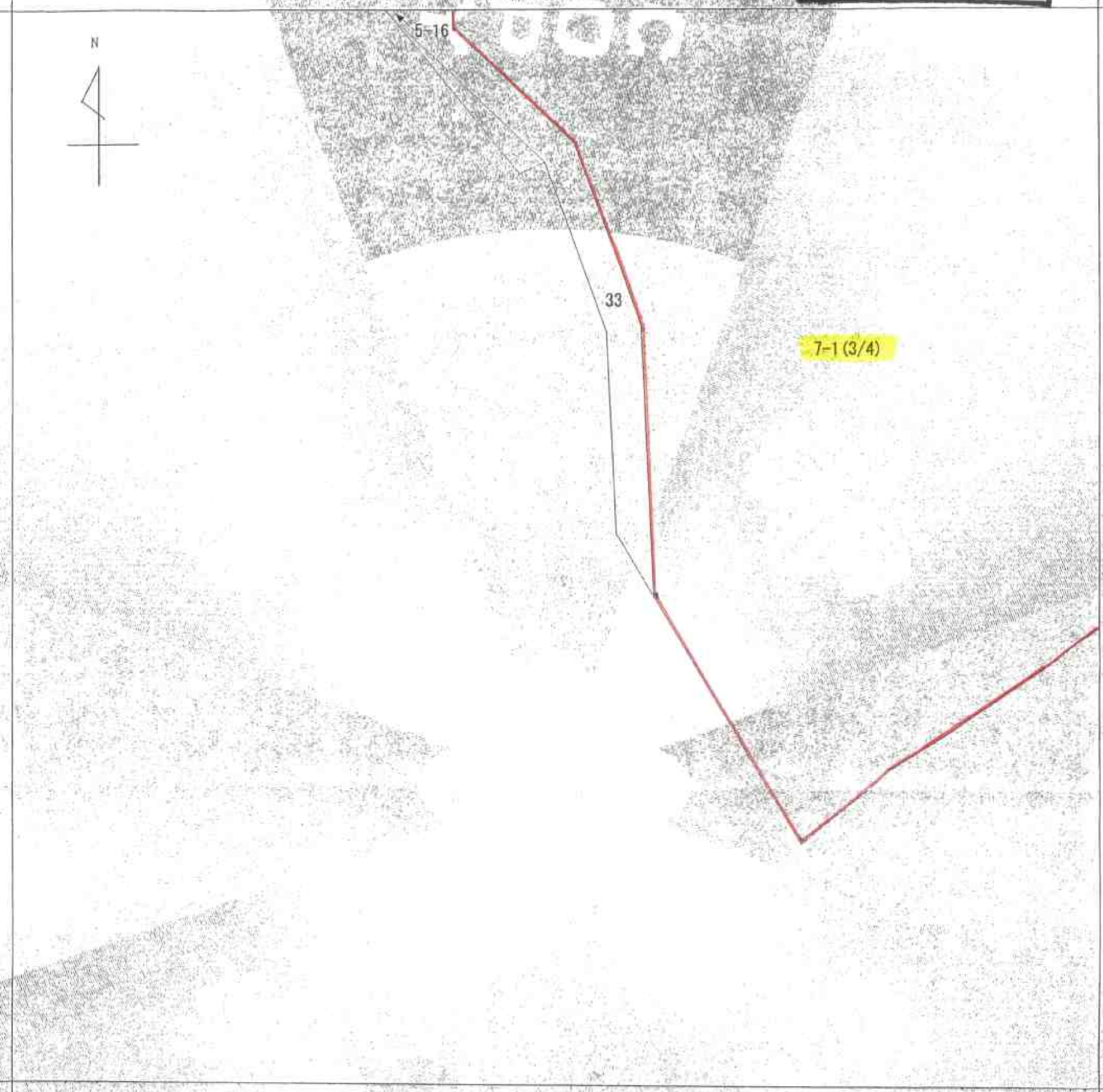
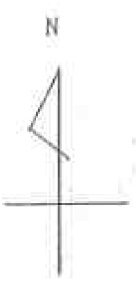
(A3判をA4判に縮小)

平成23年12月9日  
千葉地方法務局佐倉支局  
登記官

申請番号：27-2  
(1/4)

( 7 枚目 )





(注) 地図に準ずる図面は、土地の区画を明確にした不動産登記法所定の地図が備え付けられるまでの間、これに代わるものとして備え付けられている図面で、土地の位置及び形状の概略を記載した図面です。



請求部分	所在 佐倉市西志津七丁目			地番	7番1			
出力縮尺	1/500	精度区分	甲一	座標系 番号 又は 記号	分類	地図に準ずる図面 (国調法1-9-5 指定)	種類	土地区画整理所在図
作成年月日	平成7年8月26日		備付年月日 (原図)			縮尺		

これは地図に準ずる図面に記録されている内容を証明した書面である。

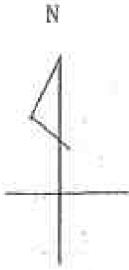
(A3判をA4判に縮小)

平成23年12月9日  
千葉地方法務局佐倉支局  
登記官

申請番号：27-2  
(3/4)

( 8 枚目 )





7-1(4/4)

(注) 地図に準ずる図面は、土地の区画を明確にした不動産登記法所定の地図が備え付けられるまでの間、これに代わるものとして備え付けられている図面で、土地の位置及び形状の概略を記載した図面です。



請求部分	所在		佐倉市西志津七丁目		地番	7番1		
出力縮尺	1/500	精度区分	甲一	座標系番号又は記号	分類	地図に準ずる図面(国調法19-5指定)	種類	土地区画整理所在図
作成年月日	平成7年8月26日		備付年月日(原図)			補記事項		

これは地図に準ずる図面に記録されている内容を証明した書面である。

(A3判をA4判に縮小)

平成23年12月9日  
千葉地方法務局佐倉支局  
登記官

申請番号：27-2  
(4/4)

( 9 枚目)