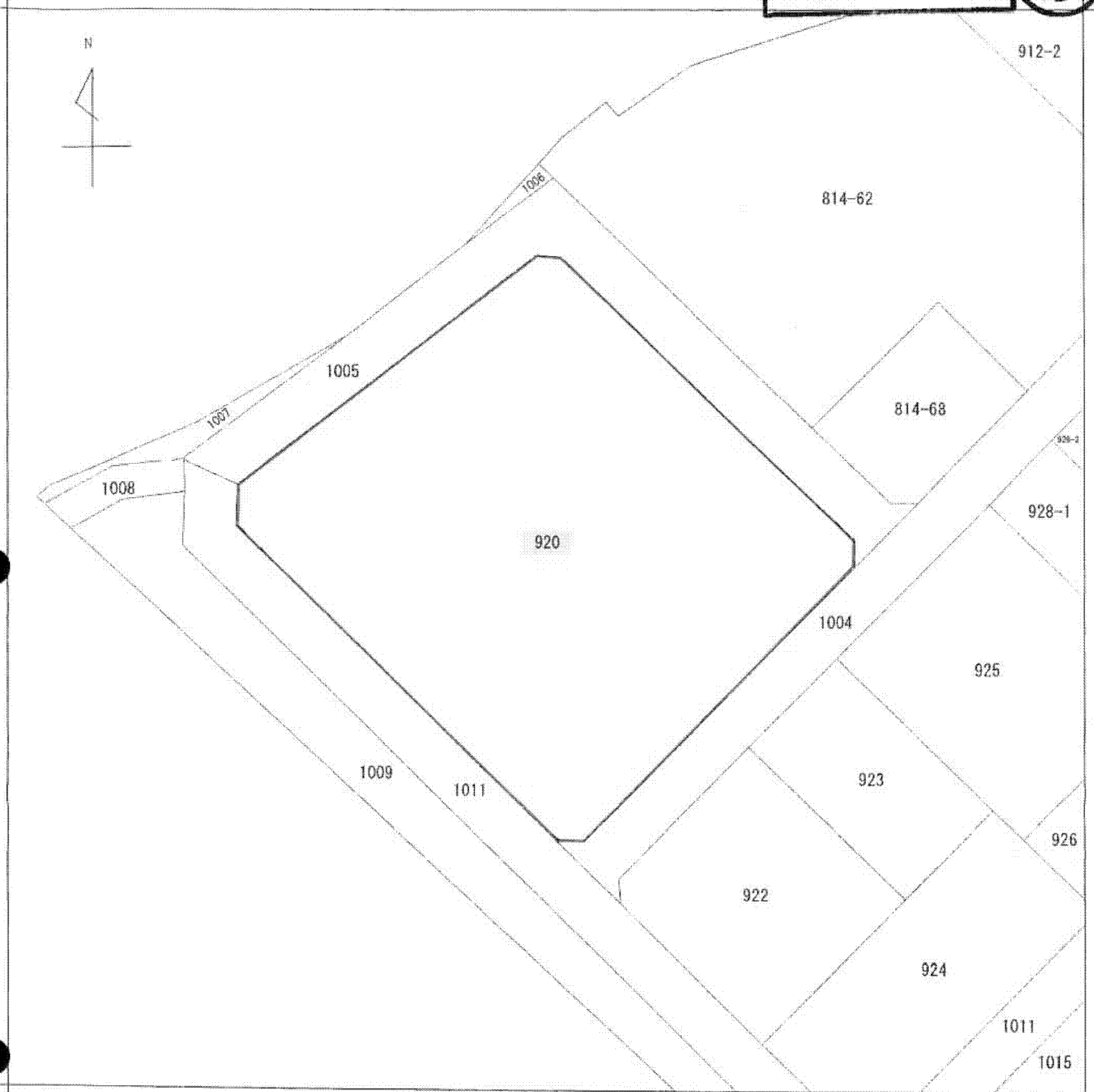
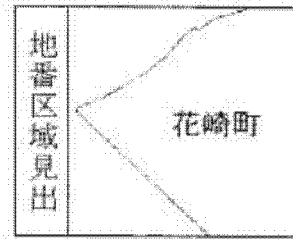


公 図 写



(注) 地図に準ずる図面は、土地の区画を明確にした不動産登記法所定の地図が備え付けられるまでの間、これに代わるものとして備え付けられている図面で、土地の位置及び形状の概略を記載した図面です。



| | | | | | | | | | | |
|-------|-----------|--------|----|-----------|----|----------|------|--|----|-----------|
| 請求部 | 所在 | 成田市花崎町 | | | | 地番 | 920番 | | | |
| 出力縮尺 | 1/500 | 精度区分 | 甲一 | 座標系番号又は記号 | 分類 | 地図に準ずる図面 | | | 種類 | 土地区画整理所在図 |
| 作成年月日 | 平成6年5月18日 | | | 備付年月日(原図) | | 補事項 | | | | |

これは地図に準ずる図面に記録されている内容を証明した書面である。

(A3判をA4判に縮小)

平成24年6月13日
千葉地方法務局成田出張所
登記官

申請番号：11-61
(1/1)

(6 枚目)