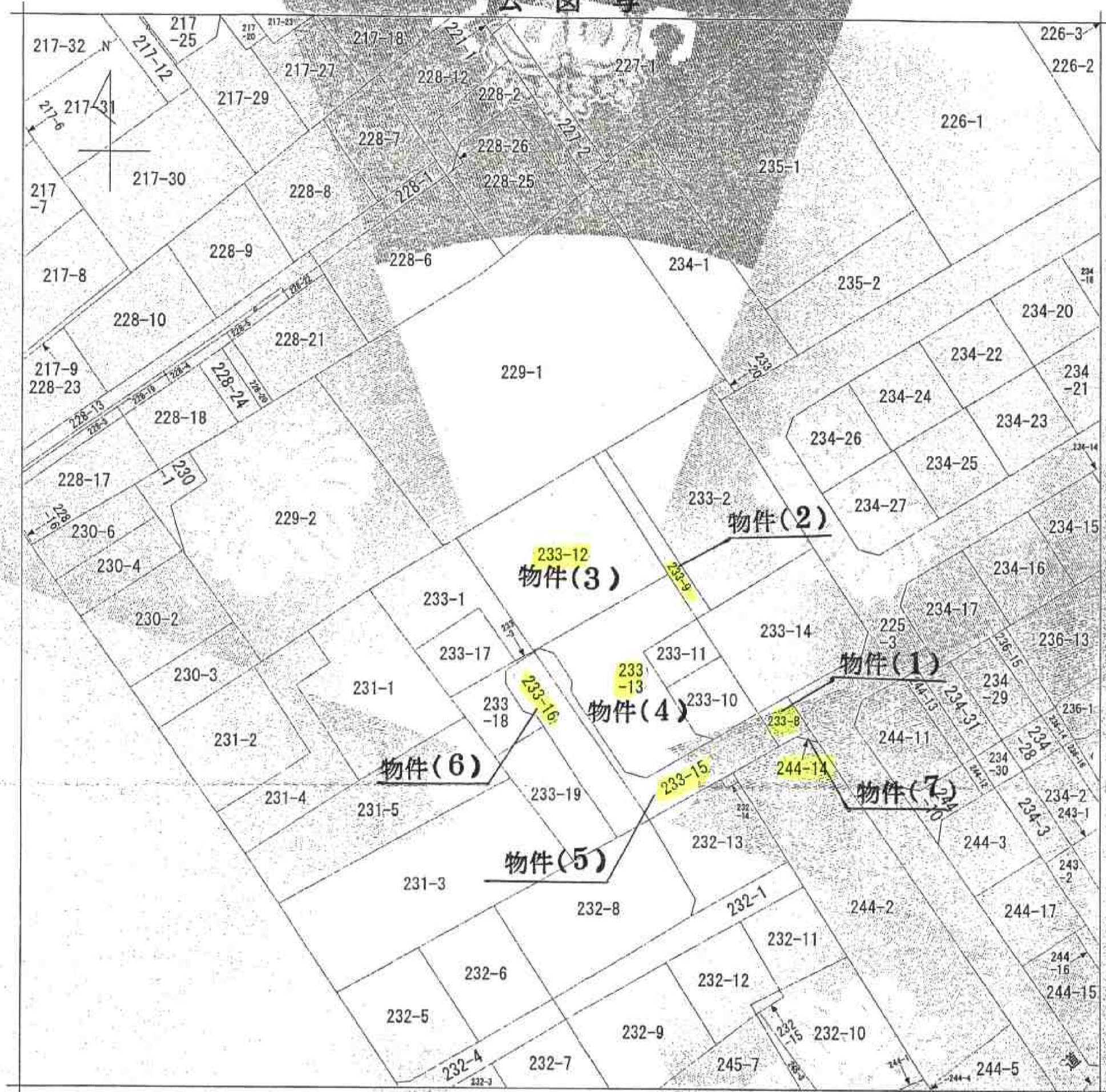


公 図 写



(注) 地図に準ずる図面は、土地の区画を明確にした不動産登記法所定の地図が備え付けられるまでの間、これに代わるものとして備え付けられている図面で、土地の位置及び形状の概略を記載した図面です。

地番区域見出
 柳沢新田

請求部	所在	野田市柳沢新田字樹形			地番	233番12		
出力縮尺	1/600	精度区分	座標系番号又は記号	分類	地図に準ずる図面		種類	旧土地台帳附属地図
作成年月日		備付年月日(原図)		補記事項				

これは地図に準ずる図面に記録されている内容を証明した書面である。

A3判をA4判に縮小

平成23年10月26日
 千葉地方法務局野田出張所
 登記官

申請番号：3-9
 (1/1)