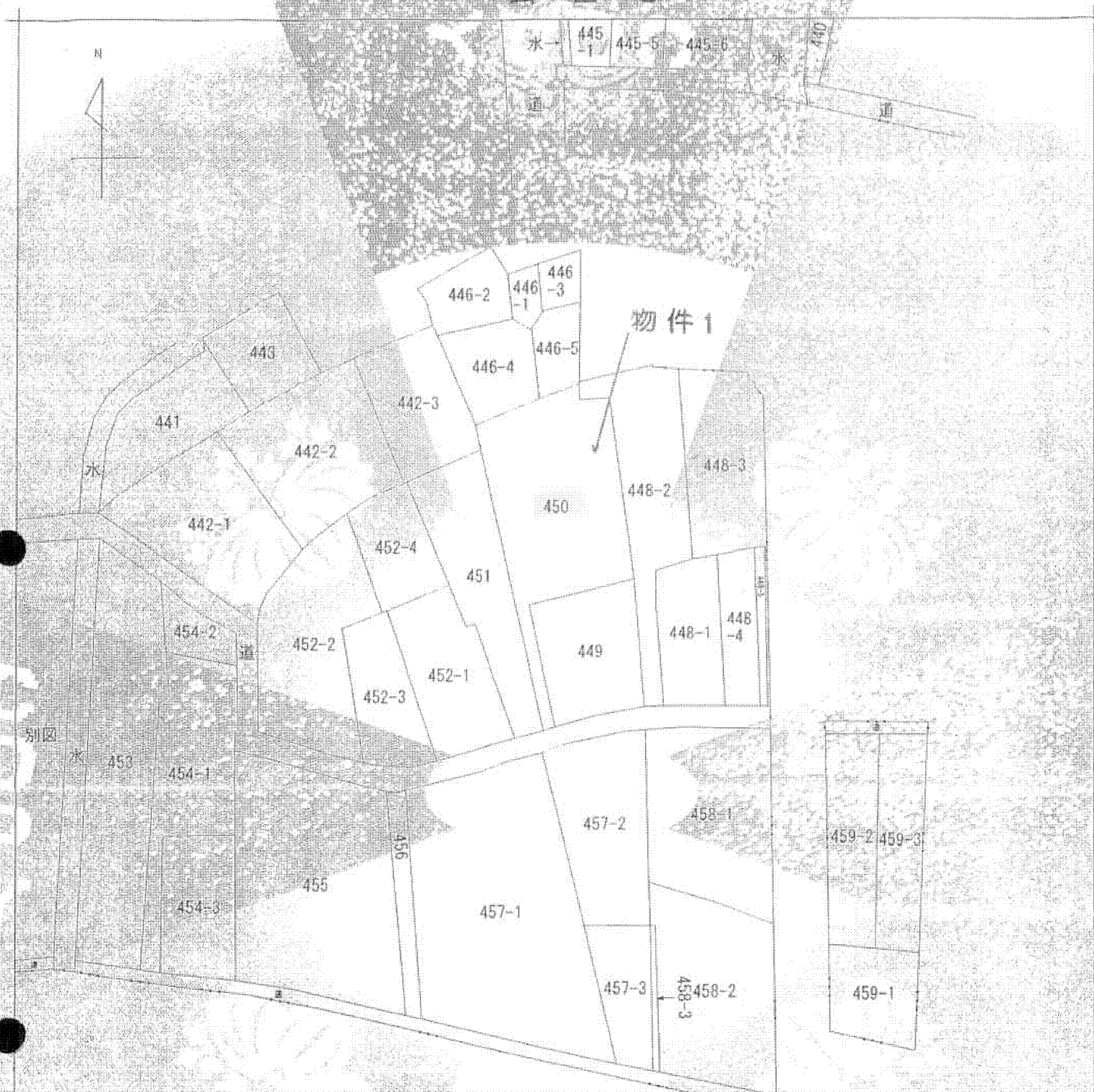
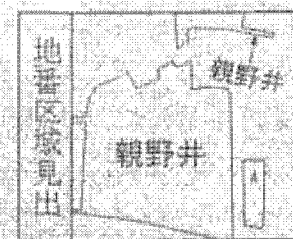


公 図 写



(注) 地図に準ずる図面は、土地の区画を明確にした不動産登記法所定の地図が備え付けられるまでの間、これに代わるものとして備え付けられている図面で、土地の位置及び形状の概略を記載した図面です。



請求部	所在	野田市親野井字花井戸				地番	450番
出力尺	1/600	精度区分	座標系 記号又は記号	分類	地図に準ずる図面	種類	旧土地台帳附属地図
作成年月日		編行 年月日	昭和57年8月	原区		補正 事項	

これは地図に準ずる図面に記録されている内容を証明した書面である。

平成25年7月18日
千葉地方法務局柏支局
登記官

申請番号：15-5
(1/1)

(6枚目)

A3判をA4判に縮小した。