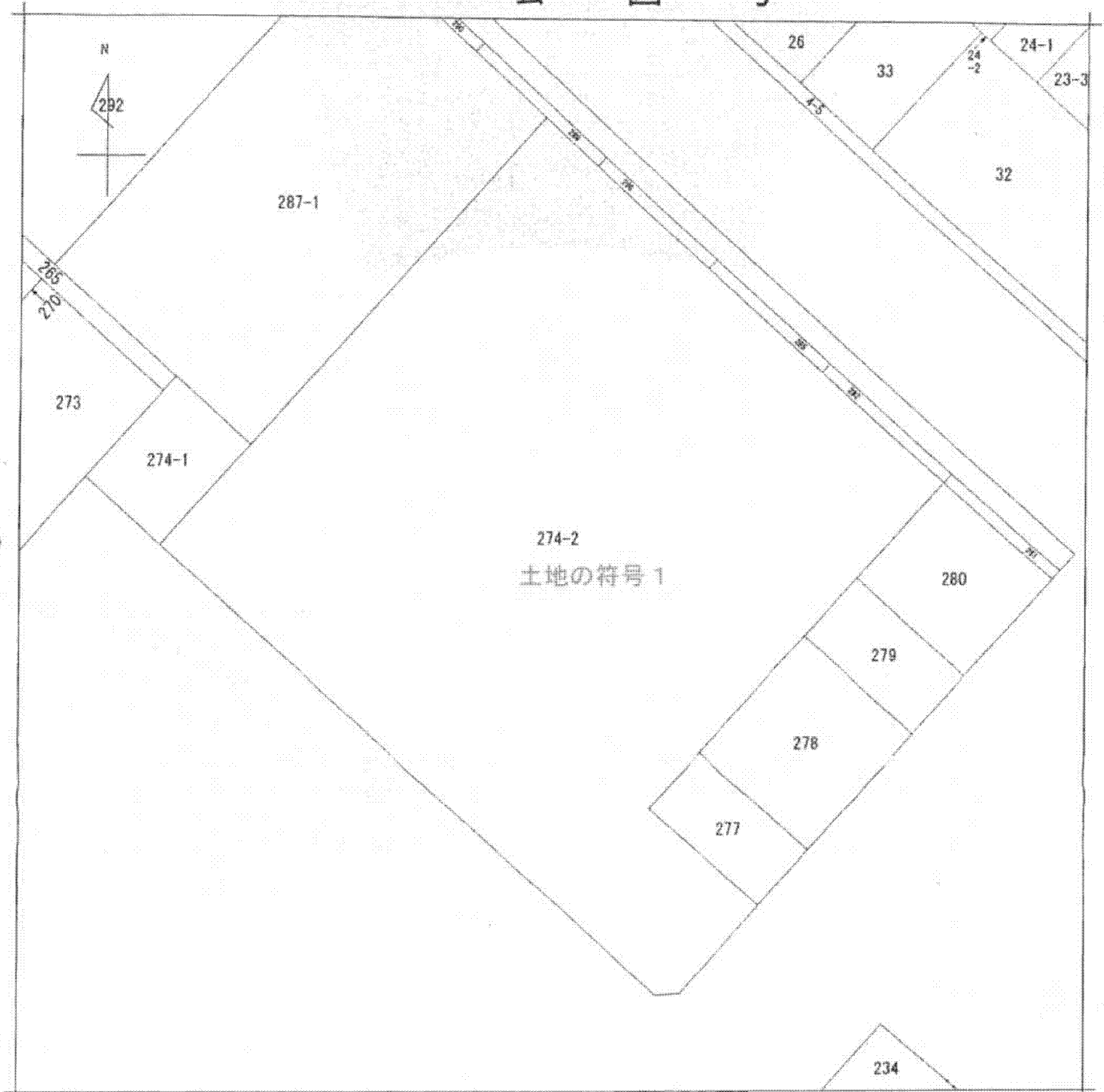
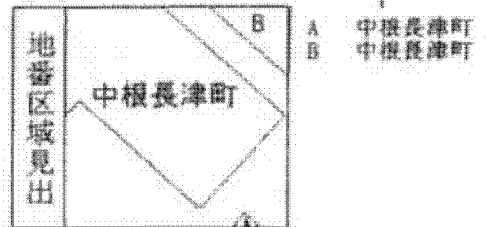


# 公 図 写



(注) 地図に準ずる図面は、土地の区画を明確にした不動産登記法所定の地図が備え付けられるまでの間、これに代わるものとして備え付けられている図面で、土地の位置及び形状の概略を記載した図面です。



請求部	所在	松戸市中根長津町			地番	274番2	
出力縮尺	1/500	精度区分	座標系番号又は記号	分類	地図に準ずる図面	種類	その他
作成年月日				備付年月日(原図)			補記事項

これは地図に準ずる図面に記録されている内容を証明した書面である。

平成25年8月9日  
千葉地方法務局松戸支局

地図整理番号：M04112

登記官

(1/1)