

公 図 写

1 42-61 2 34-16 3 3-18 4 36-15
 5 31-4 6 34-17 7 42-40
 8 33-17 9 38-1 10 35-13



(注) 地図に準ずる図面は、土地の区画を明確にした不動産登記法所定の地図が備え付けられるまでの間、これに代わるものとして備え付けられている図面で、土地の位置及び形状の概略を記載した図面です。

地番区域見出し
 稔台3丁目
 稔台5丁目

請求部	所在	松戸市稔台三丁目				地番	2番
出力縮尺	1/600	精度区分	座標系番号又は記号	分類	地図に準ずる図面	種類	旧土地台帳附属地図
作成年月日					備付年月日(原図)	補記事項	

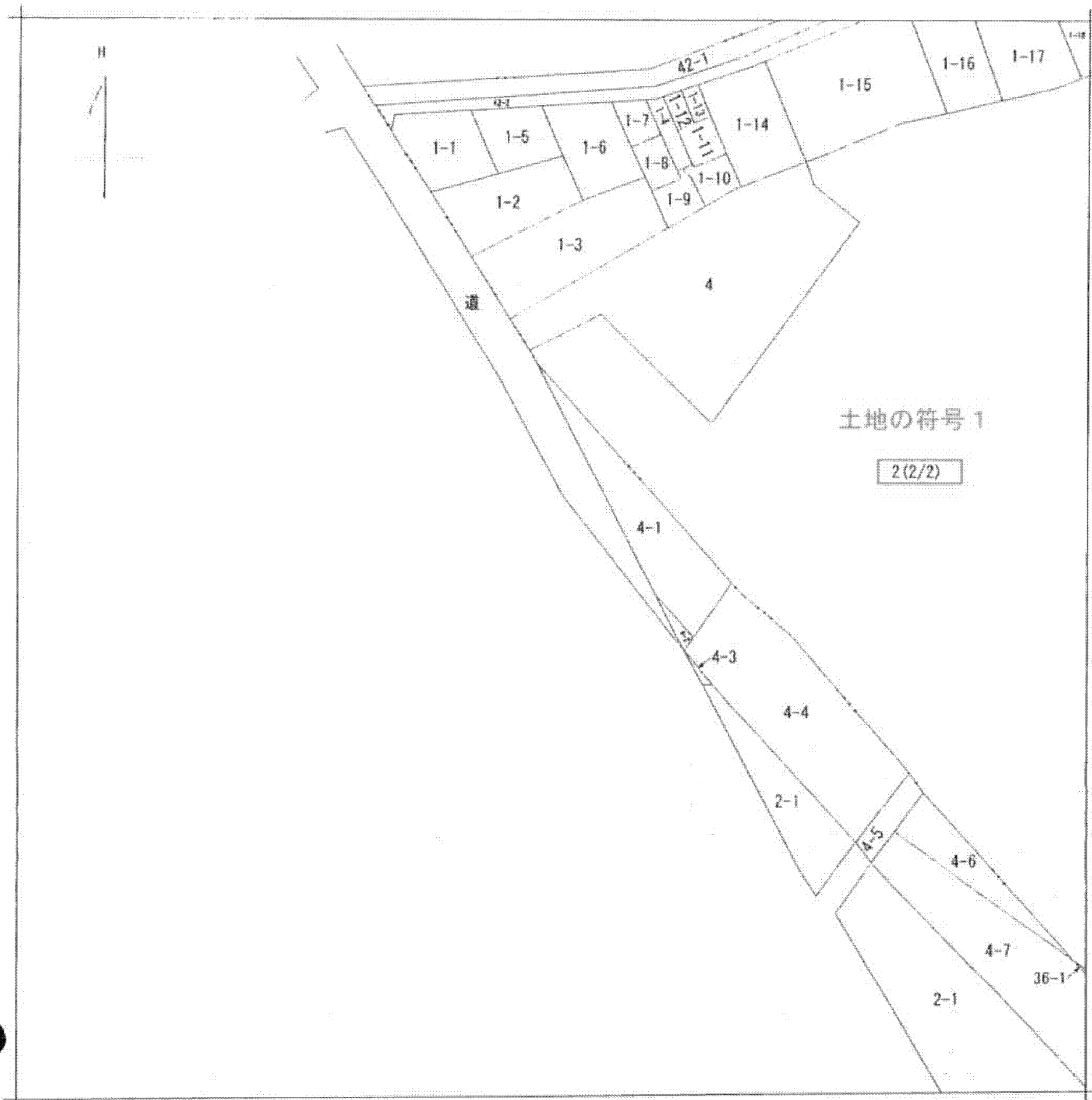
これは地図に準ずる図面に記録されている内容を証明した書面である。

平成25年8月7日
 千葉地方法務局松戸支局
 登記官

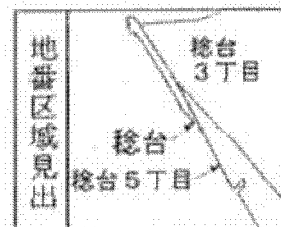
申請番号 28-1
 (2/2)



A 3判をA 4判に縮小



(注) 地図に準ずる図面は、土地の区画を明確にした不動産登記法所定の地図が備え付けられるまでの間、これに代わるものとして備え付けられている図面で、土地の位置及び形状の概略を記載した図面です。



請求部	所在	松戸市穂台三丁目		地番	2番			
出力縮尺	1/600	精度区分		座標系番号又は記号	分類	地図に準ずる図面	種類	旧土地台帳附属地図
作成年月日				備付年月日(原図)		補事項		

旧土地台帳に準ずる図面に記録されている内容を証明した書面である。

平成26年8月7日
千葉地方法務局松戸支局
登記官

申請番号：26-1
(1/2)



A 3判をA 4判に縮小