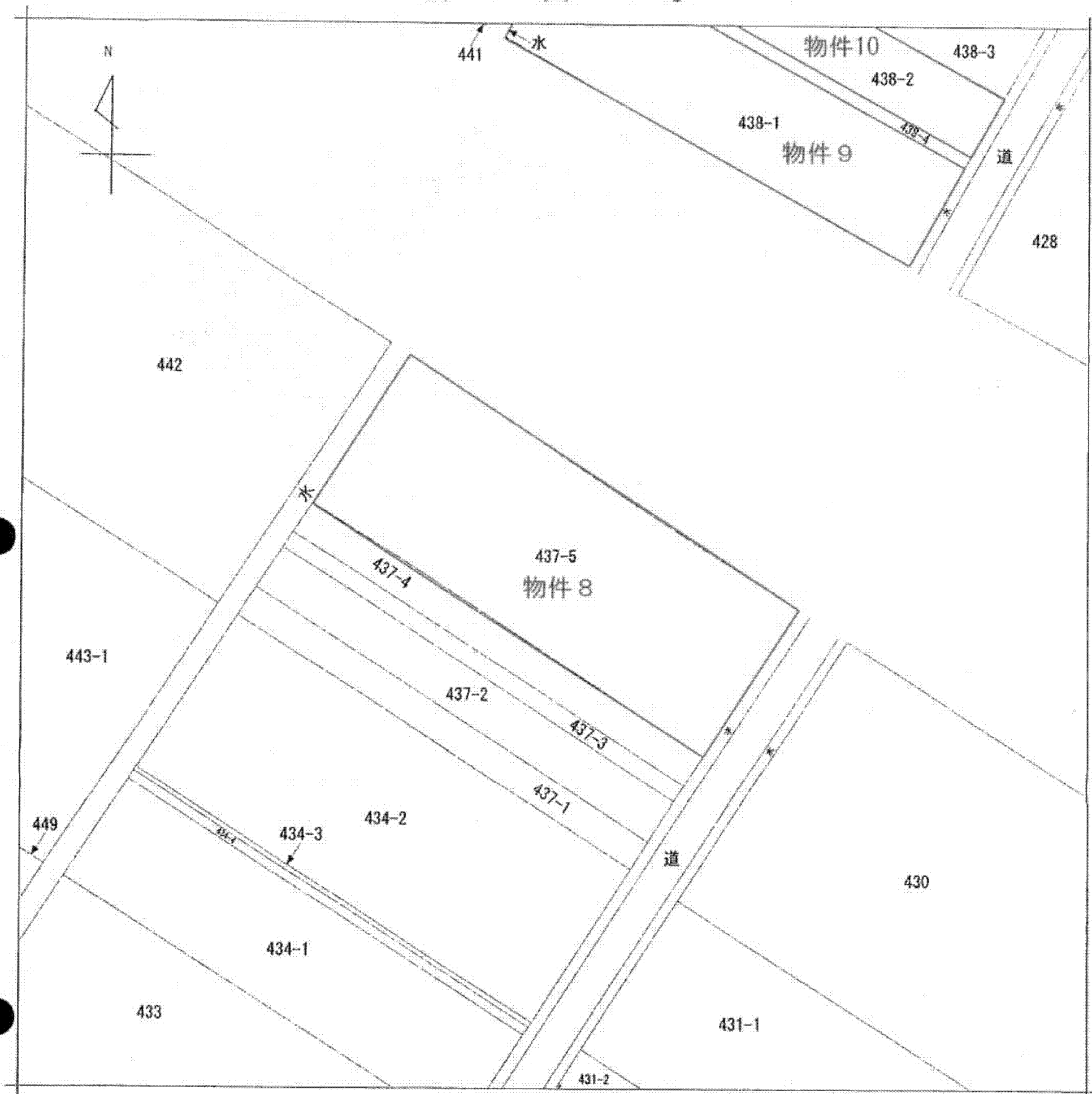
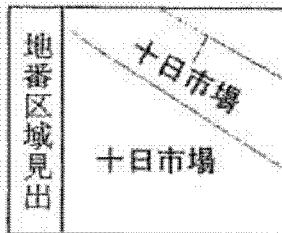


公 図 写



(注) 地図に準ずる図面は、土地の区画を明確にした不動産登記法所定の地図が備え付けられるまでの間、これに代わるものとして備え付けられている図面で、土地の位置及び形状の概略を記載した図面です。



請求部	所在	木更津市十日市場字鬼ヶ久保			地番	437番5		
出力縮尺	1/500	精度区分		座標系番号又は記号	分類	地図に準ずる図面	種類	土地改良所在図
作成年月日	昭和46年6月21日			備付年月日(原図)	昭和46年6月21日		補記事項	

これは地図に準ずる図面に記録されている内容を証明した書面である。

A 3判をA 4判に縮小した

平成23年2月18日

千葉地方法務局木更津支局

登記官

申請番号：11-16

(1/1)

(7 枚目)