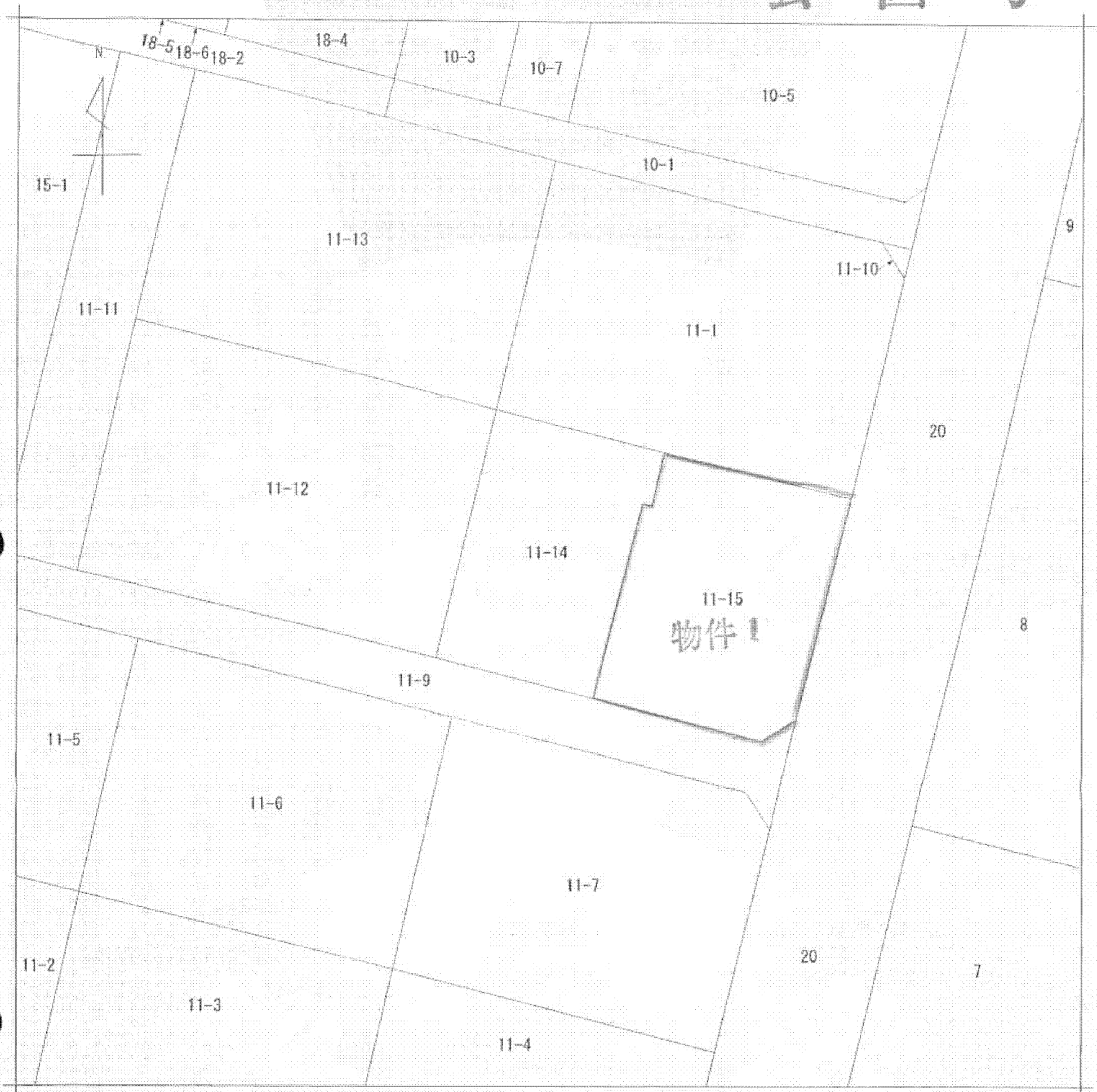


# 公 図 写



(注) 地図に準ずる図面は、土地の区画を明確にした不動産登記法所定の地図が備え付けられるまでの間、これに代わるものとして備え付けられている図面で、土地の位置及び形状の概略を記載した図面です。

地番区域見出  
潮見3丁目

請求部	所在	木更津市潮見三丁目			地番	11番14			
出力縮尺	1/500	精度区分		座標系番号又は記号	分類	地図に準ずる図面		種類	旧土地台帳附属地図
作成年月日	昭和43年6月5日			備付年月日(原図)		補記事項			

これは地図に準ずる図面に記録されている内容を証明した書面である。

A3判をA4判に縮小した

平成24年8月10日  
千葉地方法務局木更津支局  
登記官

申請番号：12-5  
(1/1)

(6枚目)