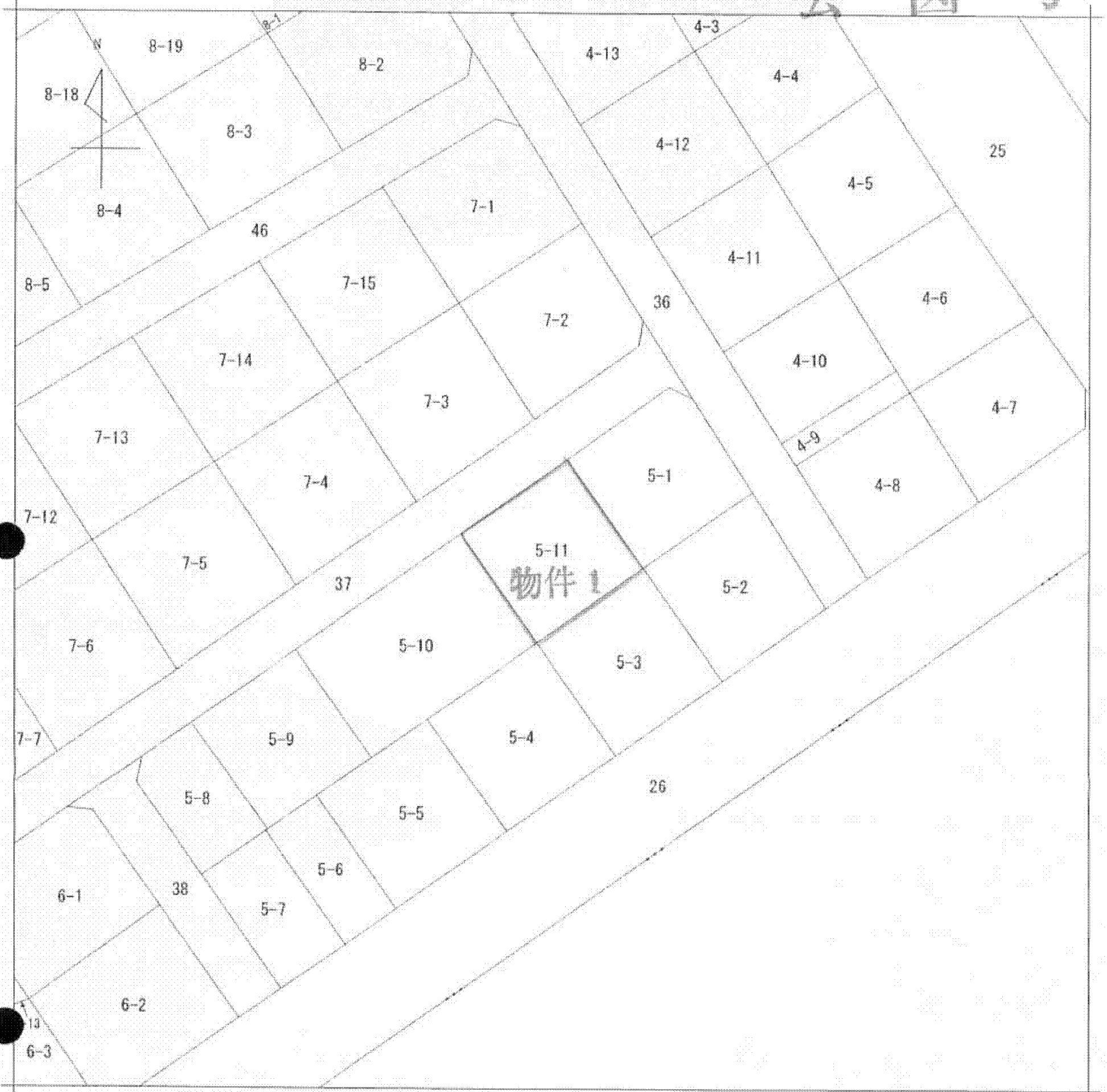


公 図 写



(注) 地図に準ずる図面は、土地の区画を明確にした不動産登記法所定の地図が備え付けられるまでの間、これに代わるものとして備え付けられている図面で、土地の位置及び形状の概略を記載した図面です。

地番区域見出
真舟4丁目

請求部	所在	木更津市真舟四丁目			地番	5番11			
出力縮	1/500	精度区分	甲二	座標系番号又は記号	IX	分類	地図に準ずる図面 (街区成果B)	種類	街区基本調査成果図
作成年月日	平成23年3月			備付年月日 (原図)				補記事項	

これは地図に準ずる図面に記録されている内容を証明した書面である。

A3判をA4判に縮小した

平成25年7月29日

千葉地方法務局木更津支局

申請番号：8-8

登記官

(1/1)

(6枚目)