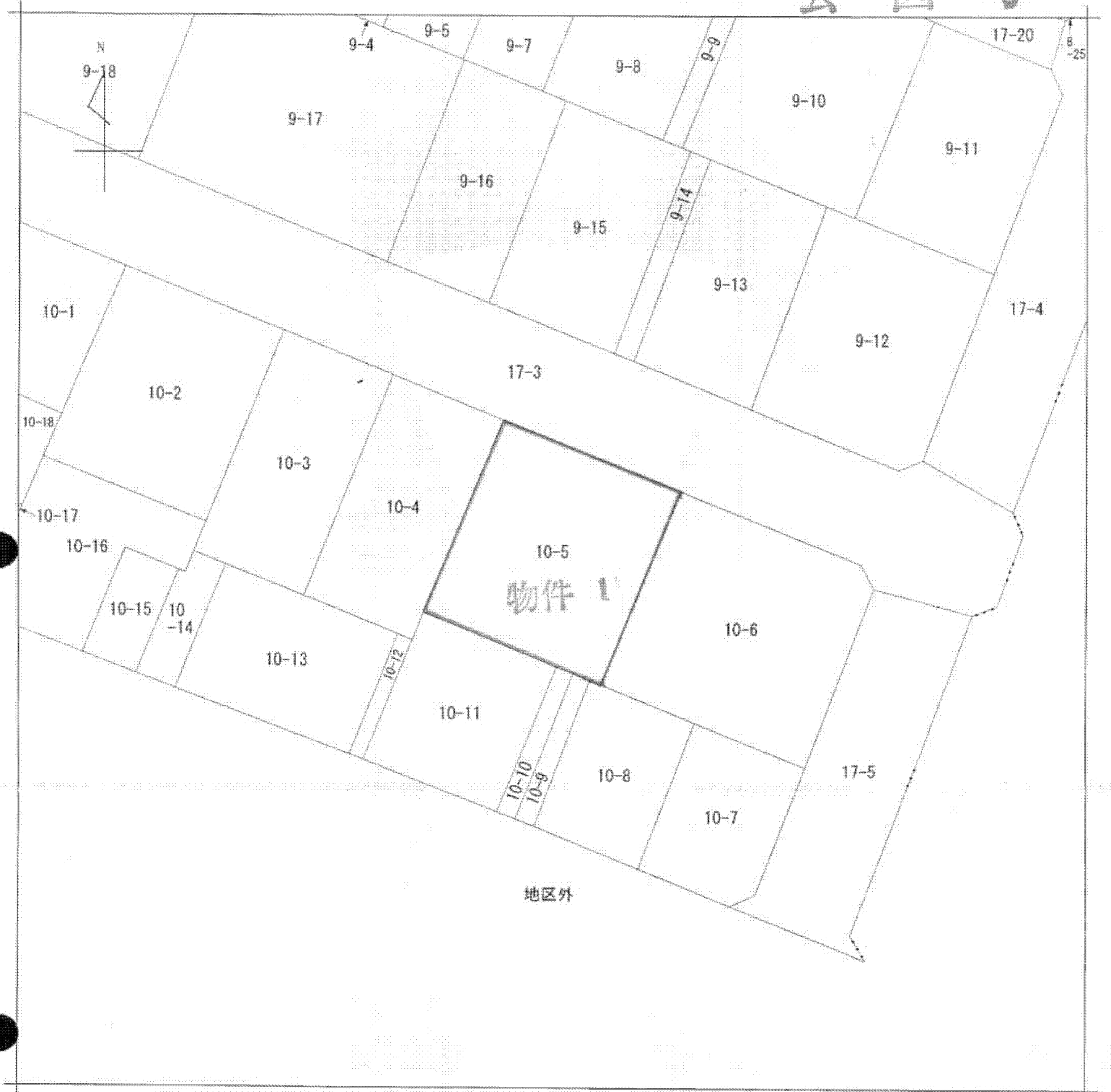
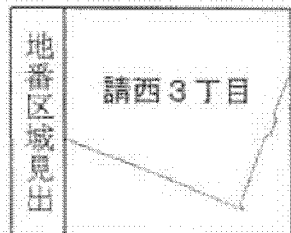


# 公 図 写



(注) 地図に準ずる図面は、土地の区画を明確にした不動産登記法所定の地図が備え付けられるまでの間、これに代わるものとして備え付けられている図面で、土地の位置及び形状の概略を記載した図面です。



請求部	所在	木更津市請西三丁目			地番	10番5			
出力縮尺	1/500	精度区分	甲一	座標系番号又は記号	IX	分類	地図に準ずる図面	種類	土地区画整理所在図
作成年月日	平成11年8月28日			備付年月日(原図)			補記事項		

これは地図に準ずる図面に記録されている内容を証明した書面である。

平成25年8月26日  
千葉地方法務局木更津支局  
登記官

申請番号：29-4  
(1/1)

A3判をA4判に縮小した

( 3 枚目 )