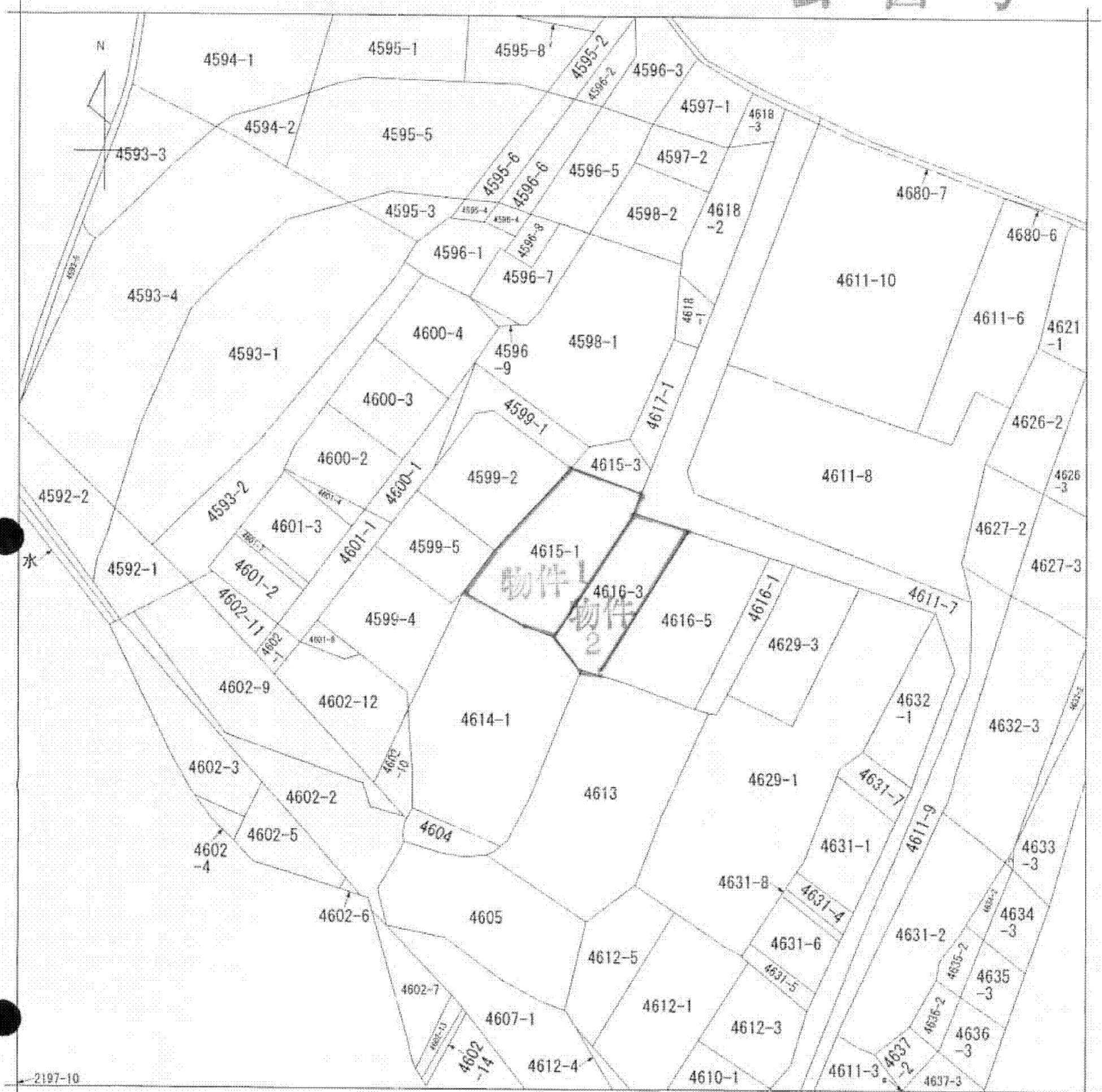
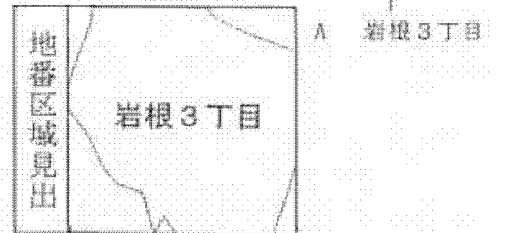


# 公 図 写



(注) 地図に準ずる図面は、土地の区画を明確にした不動産登記法所定の地図が備え付けられるまでの間、これに代わるものとして備え付けられている図面で、土地の位置及び形状の概略を記載した図面です。



請求部	所在	木更津市岩根三丁目				地番	4615番1	
出力縮	1/600	精度区分	座標系番号又は記号	分類	地図に準ずる図面	種類	旧土地台帳附属地図	
作成年月日				備付年月日(原図)			補記事項	

これは地図に準ずる図面に記録されている内容を証明した書面である。

A3判をA4判に縮小した

平成25年7月25日  
 千葉地方法務局木更津支局  
 登記官