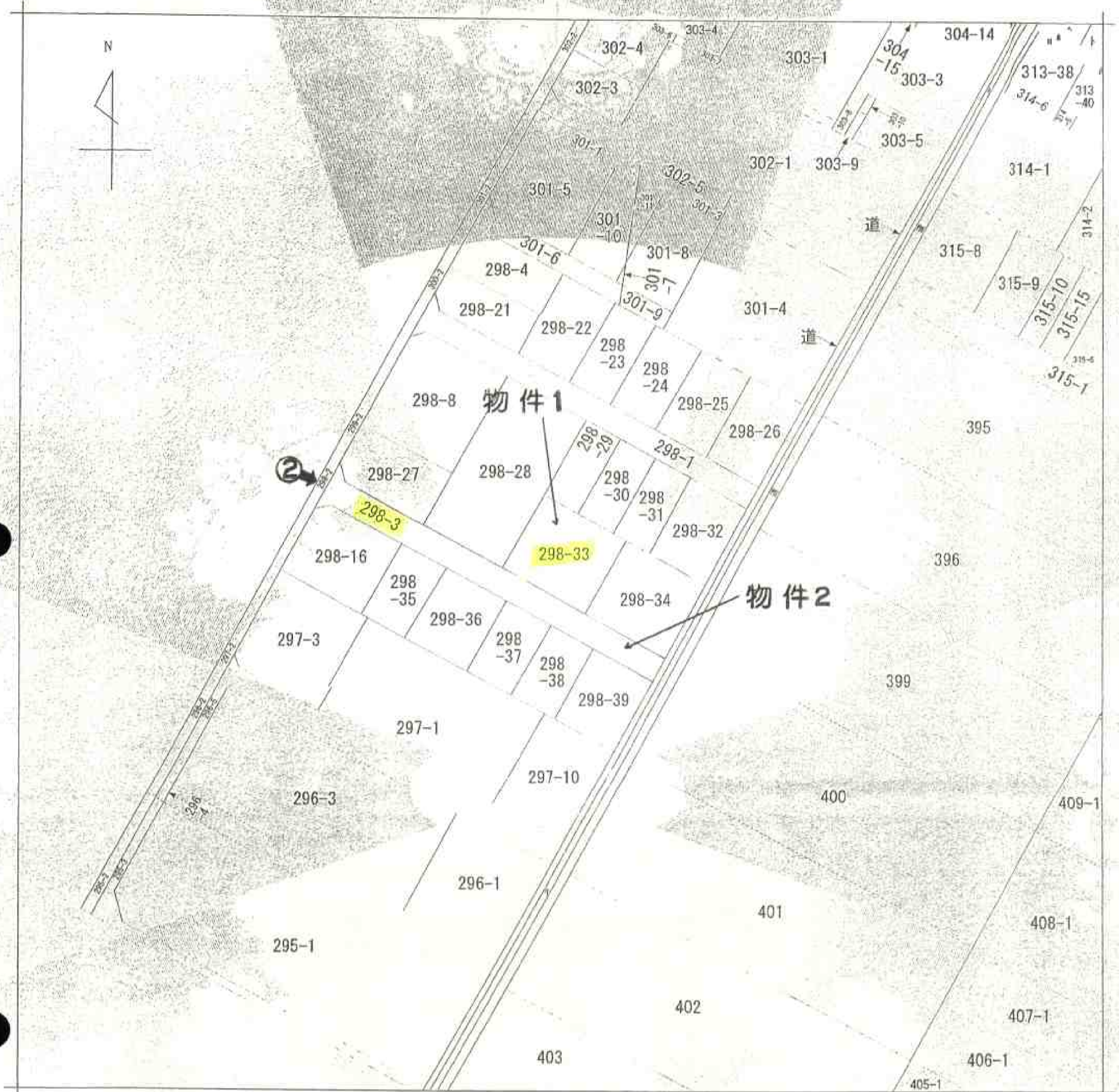


イ 水 313-39  
 ハ 313-41  
 ニ 410-1  
 ホ 313-13  
 ヘ 313-18  
 ト 313-21  
 チ 304-13

公 図 写



(注) 地図に準ずる図面は、土地の区画を明確にした不動産登記法所定の地図が備え付けられるまでの間、これに代わるものとして備え付けられている図面で、土地の位置及び形状の概略を記載した図面です。

地  
区  
界  
線  
本中山  
3丁目

請求 部 分	所 在	船橋市本中山三丁目			地 番	298番33	
出 力 縮 尺	1/600	精 度 区 分	座 標 系 番 号 又 は 記 号	分 類	地図に準ずる図面	種 類	旧土地台帳附属地図
作 成 年 月 日	備 付 年 月 日 (原図)			補 記 事 項			

これは地図に準ずる図面に記録されている内容を証明した書面である。(注)は写真撮影位置、方向及び写真番号を示す

平成23年10月24日  
 千葉地方法務局船橋支局  
 登記官

申請番号：6-10  
 (1/1)

(6枚目) A3判をA4判に縮小した。