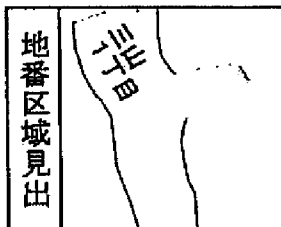


(注) 地図に準ずる図面は、土地の区画を明確にした不動産登記法所定の地図が備え付けられるまでの間、これに代わるものとして備え付けられている図面で、土地の位置及び形状の概略を記載した図面です。



請求分	所在	船橋市三山一丁目			地番	424番11		
出力縮尺	1/600	精度区分		座標系番号又は記号	分類	地図に準ずる図面	種類	旧土地台帳附属地図
作成年月日	昭和38年3月1日			備付年月日(原図)		補記事項		

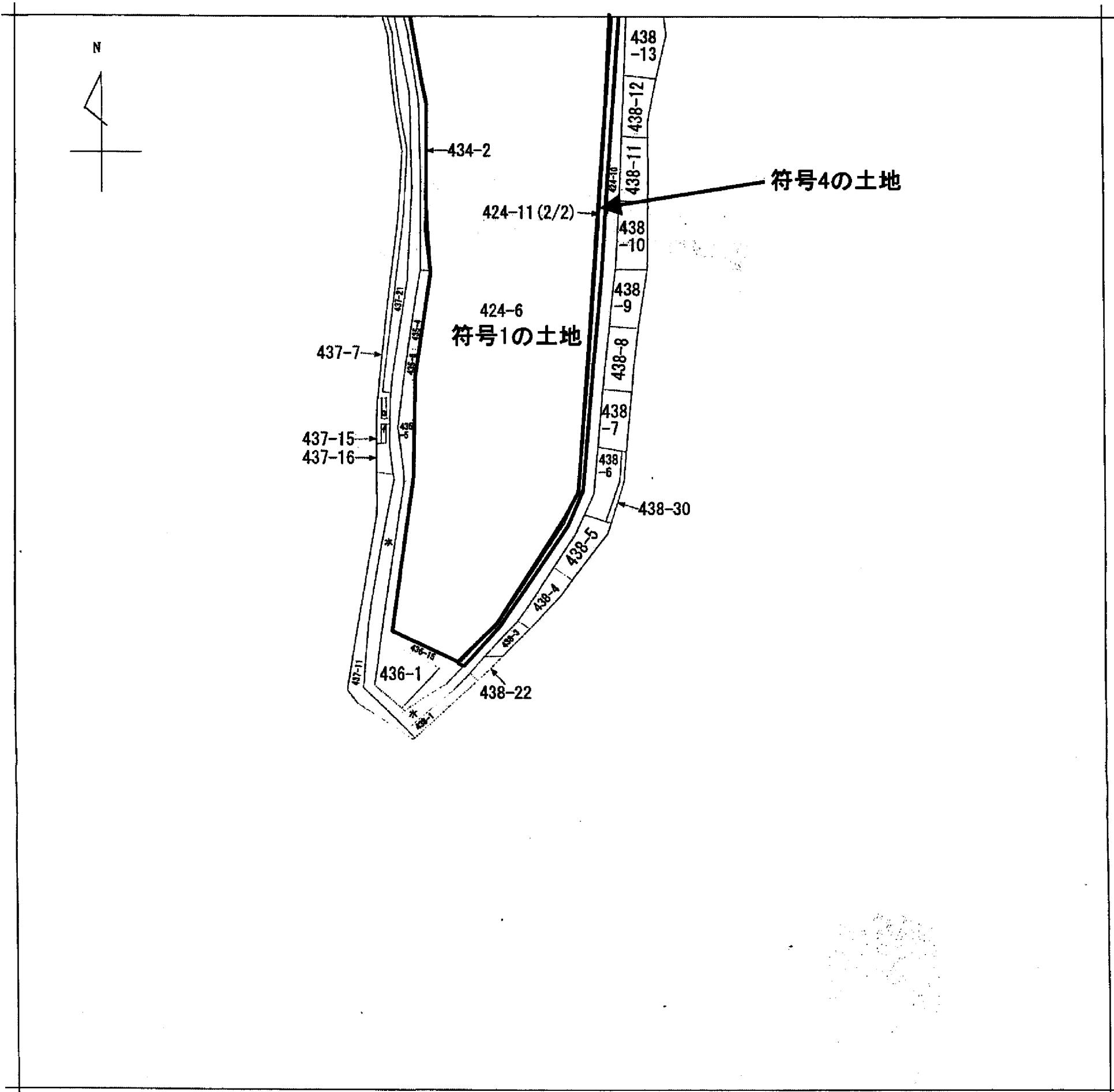
これは地図に準ずる図面に記録されている内容を証明した書面である。

公 図 写

平成23年10月31日  
 千葉地方法務局船橋支局  
 登記官

申請番号：16-22  
 (1/2)

1:600  
 縮小コピー



(注) 地図に準ずる図面は、土地の区画を明確にした不動産登記法所定の地図が備え付けられるまでの間、これに代わるものとして備え付けられている図面で、土地の位置及び形状の概略を記載した図面です。

地番区域見出し  
三山一丁目

請求部	所在	船橋市三山一丁目			地番	424番11		
出力縮尺	1/600	精度区分		座標系番号又は記号	分類	地図に準ずる図面	種類	旧土地台帳附属地図
作成年月日	昭和38年3月1日			備付年月日(原図)		補記事項		

これは地図に準ずる図面に記録されている内容を証明した書面である。

1:600  
縮小コピー

平成23年10月31日  
千葉地方法務局船橋支局  
登記官

申請番号：16-22  
(2/2)

公 図 写