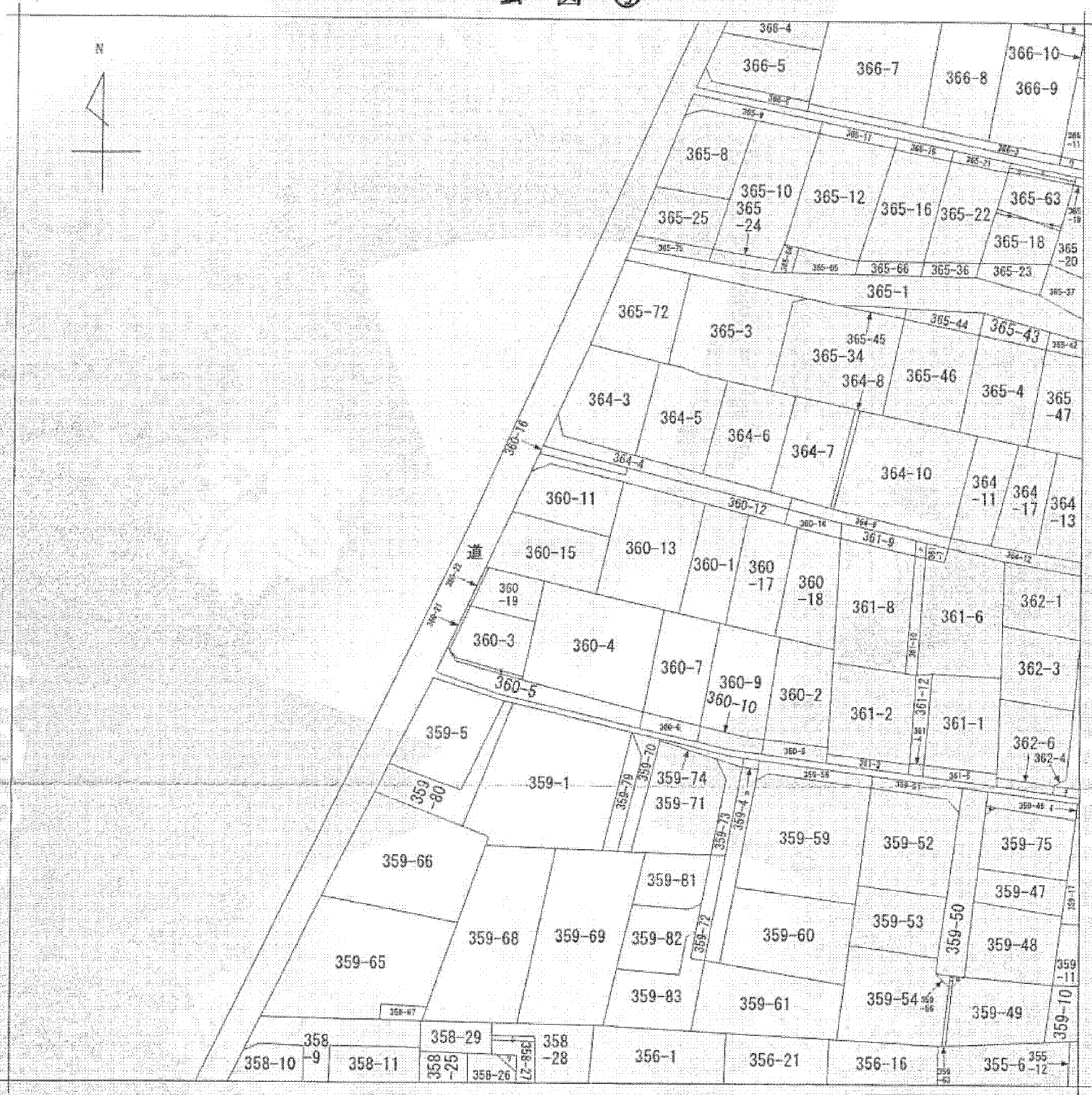


イ 359-32 # 359-76 リ 365-17 ヴ 366-12 ヲ 358-13
 ロ 359-55 # 361-11 ス 365-62 カ 368-8 ッ 358-30
 ハ 359-62 # 362-8 # 365-73 キ 370-10
 ニ 359-64 # 362-9 # 365-74 ク 360-20

公 図 簿



(注) 地図に準ずる図面は、土地の区画を明確にした不動産登記法所定の地図が備え付けられるまでの間、これに代わるものとして備え付けられている図面で、土地の位置及び形状の概略を記載した図面です。

地番区域見出
前原東3丁目

請求部分	所在	船橋市前原東三丁目		地番	360番15	
出力尺	1/600	精度区分		座標系番号又は記号	分類	地図に準ずる図面
作成年月日				備付年月日(原図)	補記事項	種類 旧土地台帳附属地図

これは地図に準ずる図面に記録されている内容を証明した書面である。

A3判をA4判に縮小した

平成24年1月5日
千葉地方法務局船橋支局
登記官

申請番号：15-11
(1/1)

(6枚目)