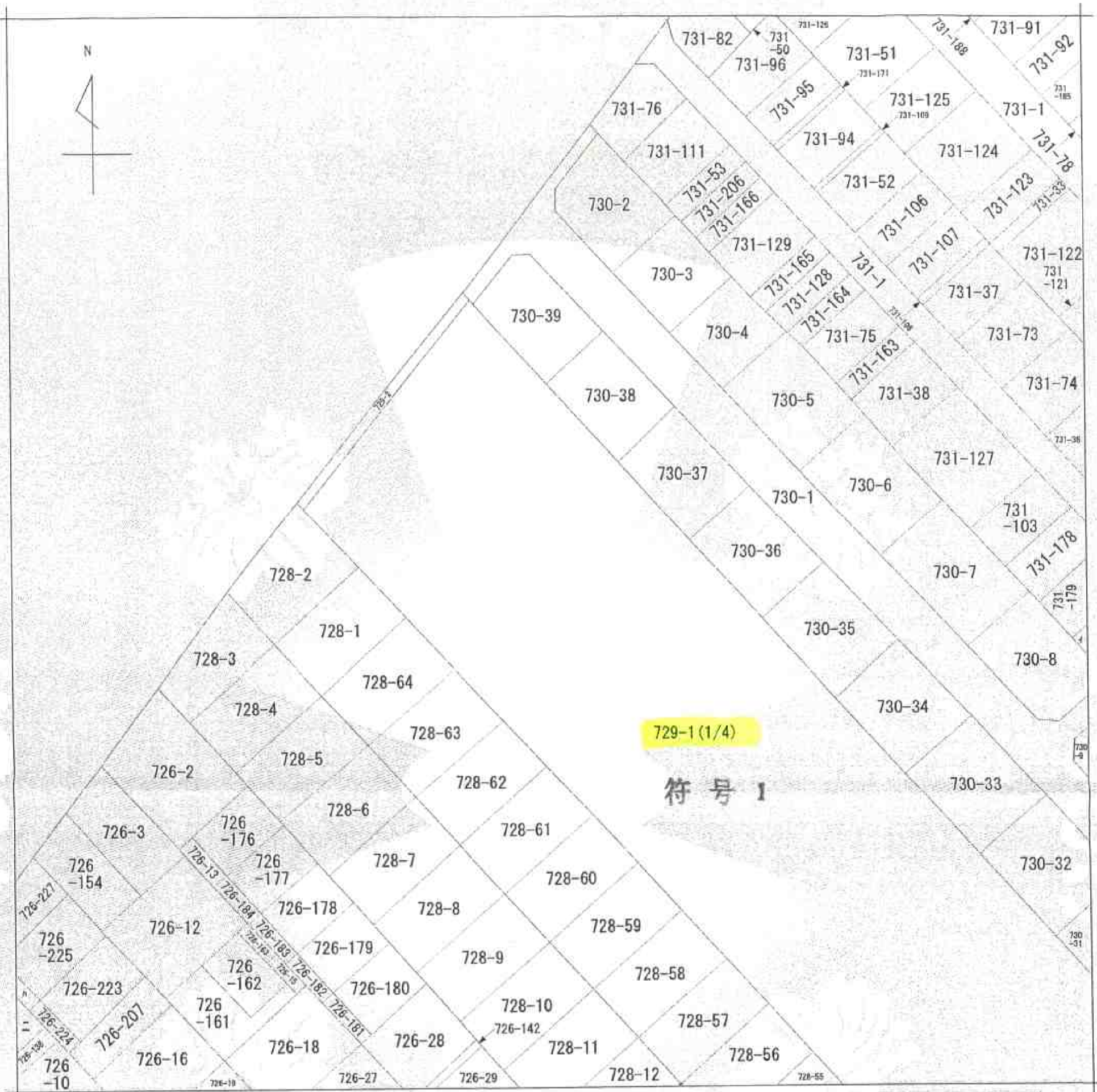


イ 731-104  
 ロ 728-13  
 ハ 726-226  
 ニ 726-6



(注) 地図に準ずる図面は、土地の区画を明確にした不動産登記法所定の地図が備え付けられるまでの間、これに代わるものとして備え付けられている図面で、土地の位置及び形状の概略を記載した図面です。

地番区域見出  
 高野台  
 3丁目

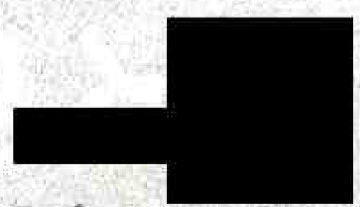
請求部	所在	船橋市高野台三丁目		地番	729番1			
出力縮尺	1/600	精度区分		座標系番号又は記号	分類	地図に準ずる図面	種類	旧土地台帳附属地図
作成年月日				備付年月日(原図)			補記事項	

これは地図に準ずる図面に記録されている内容を証明した書面である。

A3をA4に縮小

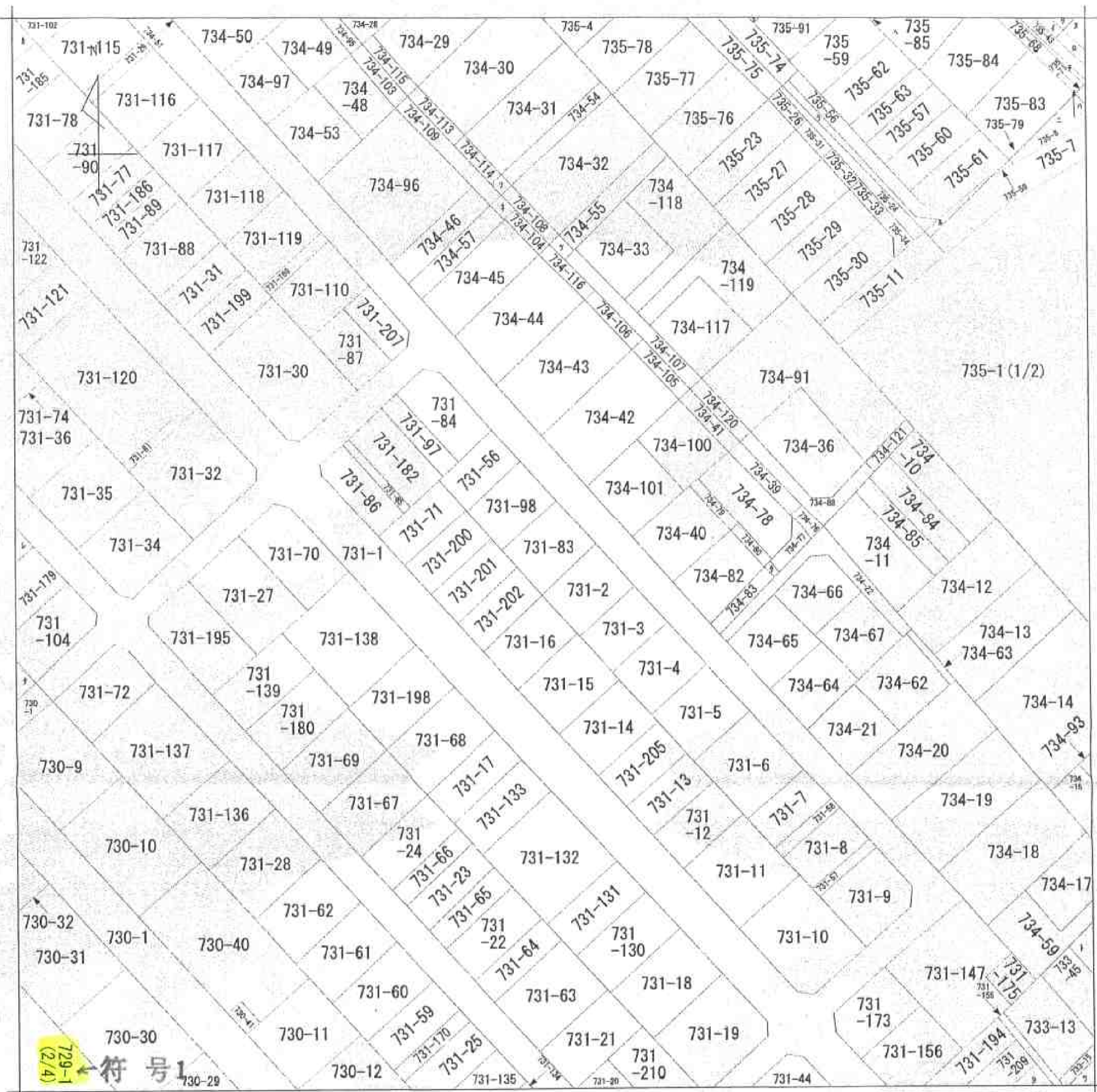
平成23年11月1日  
 千葉地方法務局船橋支局  
 登記官

申請番号：6-38  
 (1/4)



( 8 枚目 )

イ 735-53    ㊦ 735-82    ㊧ 735-49    ㊨ 733-69    ㊩ 731-178    ㊪ 730-8  
 ロ 735-54    ㊫ 735-86    ㊬ 735-50    ㊭ 731-92    ㊮ 734-110    ㊯ 735-25  
 ハ 735-80    ㊰ 733-7    ㊱ 735-10    ㊲ 735-90    ㊳ 734-111  
 ニ 735-81    ㊴ 735-44    ㊵ 731-193    ㊶ 734-81    ㊷ 734-112



(注) 地図に準ずる図面は、土地の区画を明確にした不動産登記法所定の地図が備え付けられるまでの間、これに代わるものとして備え付けられている図面で、土地の位置及び形状の概略を記載した図面です。

地番区域見出  
高野台3丁目

請求部	所在	船橋市高野台三丁目			地番	729番1		
出力縮尺	1/600	精度区分	座標系番号又は記号	分類	地図に準ずる図面		種類	旧土地台帳附属地図
作成年月日	備付年月日(原図)			補記事項				

これは地図に準ずる図面に記録されている内容を証明した書面である。

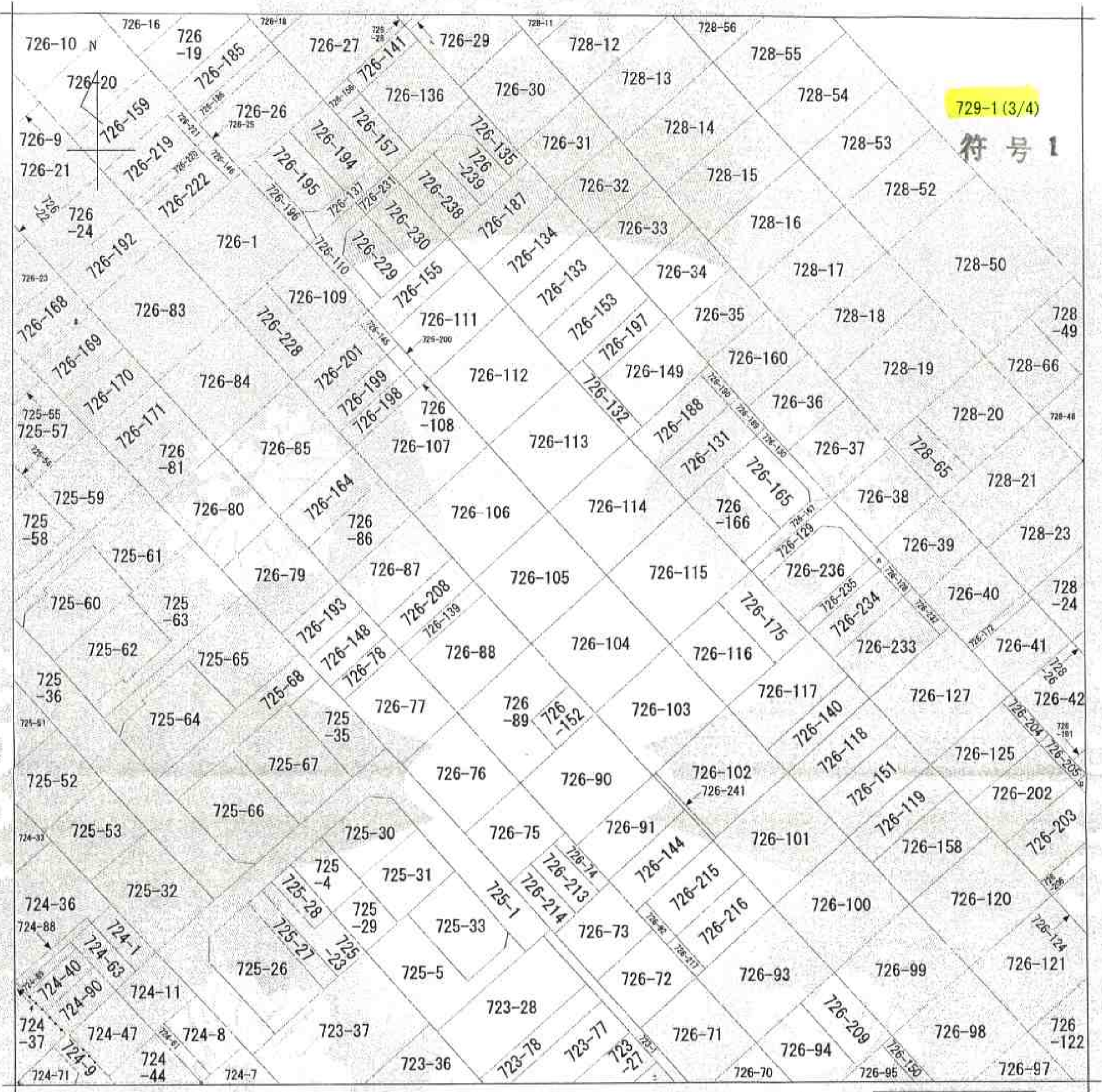
A3をA4に縮小

平成23年11月1日  
千葉地方務局船橋支局  
登記官

申請番号：6-38  
(2/4)

( 9 枚目 )

イ 728-47    ホ 726-82    ヨ 724-43  
 ロ 726-206    ヘ 726-142  
 ハ 726-237    ト 724-70  
 ニ 723-26    チ 724-89



729-1 (3/4)  
 符号 1

(注) 地図に準ずる図面は、土地の区画を明確にした不動産登記法所定の地図が備え付けられるまでの間、これに代わるものとして備え付けられている図面で、土地の位置及び形状の概略を記載した図面です。

地番区域見出し	高野台3丁目
	高野台2丁目

請求部	所在	船橋市高野台三丁目		地番	729番1		
出力縮尺	1/600	精度区分	座標系番号又は記号	分類	地図に準ずる図面	種類	旧土地台帳附属地図
作成年月日	備付年月日(原図)			補記事項			

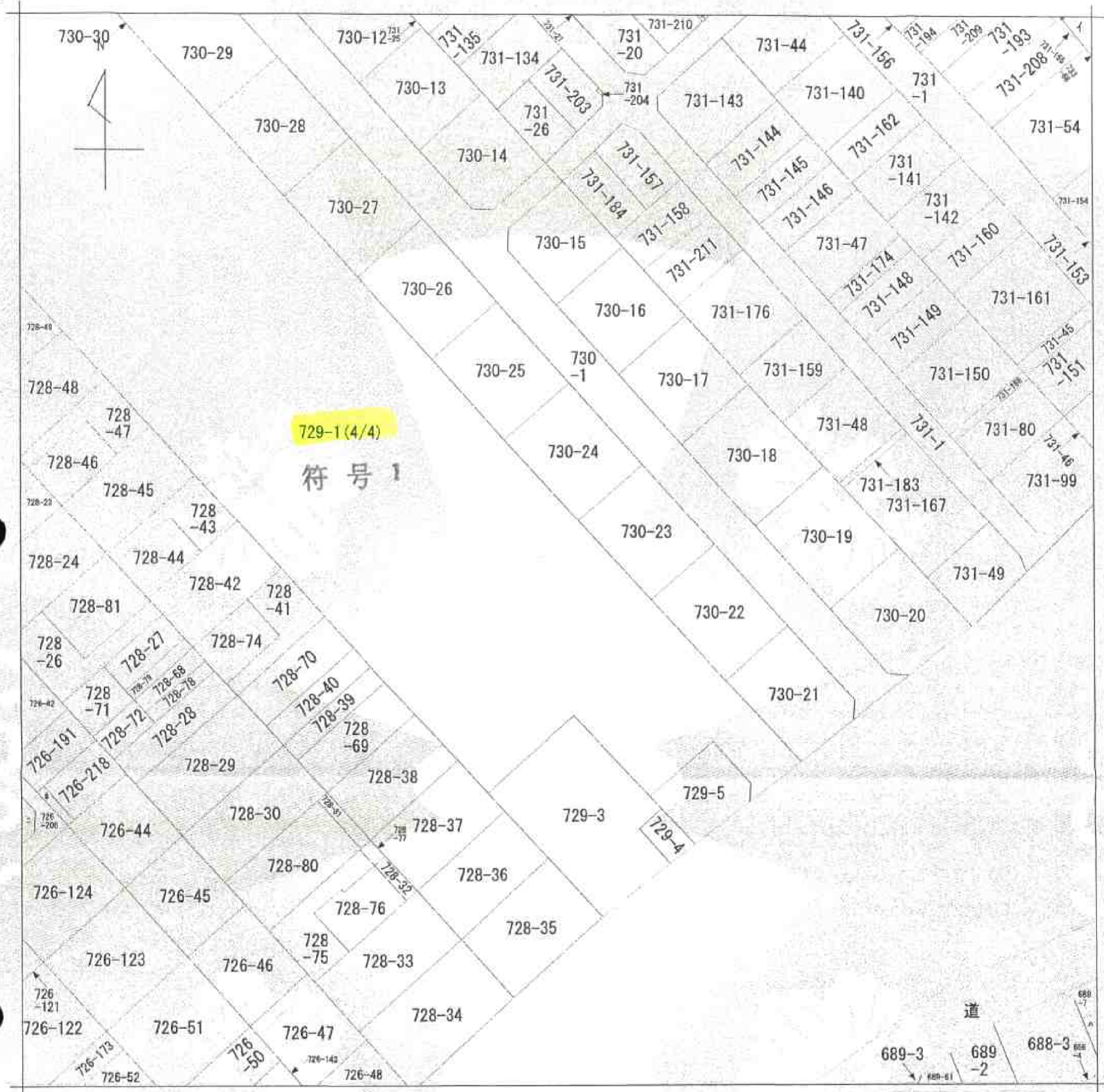
これは地図に準ずる図面に記録されている内容を証明した書面である。

A3をA4に縮小

平成23年11月1日  
 千葉地方法務局船橋支局  
 登記官

申請番号：6-38  
 (3/4)

( 10 枚目 )



729-1(4/4)  
 符号 1

地番区域見出し  
 高野台3丁目  
 A 高野台4丁目

(注) 地図に準ずる図面は、土地の区画を明確にした不動産登記法所定の地図が備え付けられるまでの間、これに代わるものとして備え付けられている図面で、土地の位置及び形状の概略を記載した図面です。

請求部	所在	船橋市高野台三丁目		地番	729番1			
出力縮尺	1/600	精度区分		座標系番号又は記号	分類	地図に準ずる図面	種類	旧土地台帳附属地図
作成年月日				備付年月日(原図)			補記事項	

これは地図に準ずる図面に記録されている内容を証明した書面である。

A 3 を A 4 に縮小

平成23年11月1日  
 千葉地方法務局船橋支局  
 登記官

申請番号：6-38  
 (4/4)

( [Redacted] )  
 ( 11 枚目 )