

(注) 地図に準ずる図面は、土地の区画を明確にした不動産登記法所定の地図が備え付けられるまでの間、これに代わるものとして備え付けられている図面で、土地の位置及び形状の概略を記載した図面です。

請求部分	所在	船橋市小室町				地番	901番		
出力縮尺	1/500	精度区分	座標系番号又は記号	分類	地図に準ずる図面		種類	その他	
作成年月日	昭和52年2月1日			備付年月日(原図)			補記事項		

これは地図に準ずる図面に記録されている内容を証明した書面である。

1:500

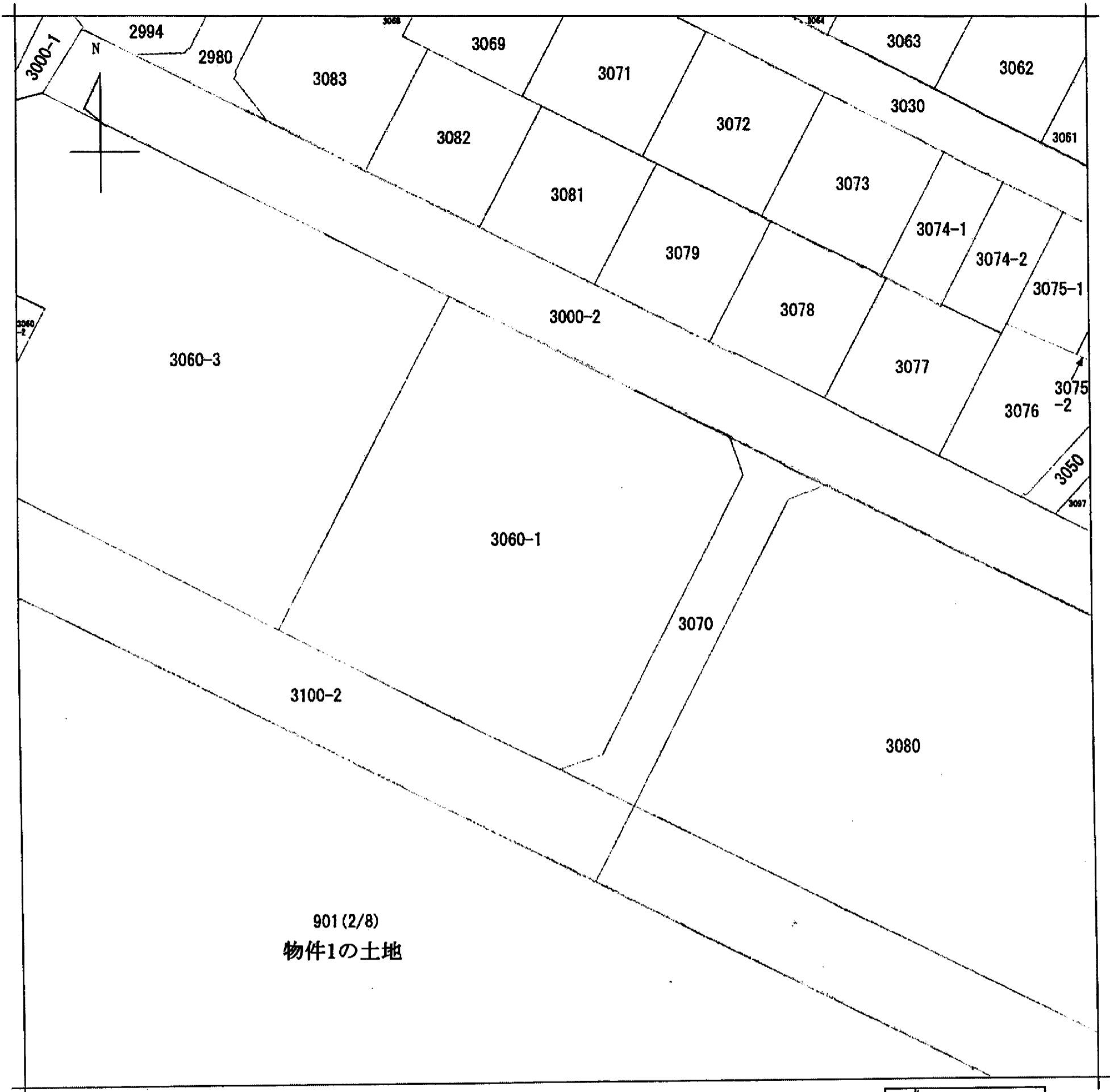
平成23年10月17日
千葉地方法務局船橋支局

申請番号: 14-25
(1/10)

登記官

公 図 写

本図面はA3判をA4判に縮小したものです。



901 (2/8)
物件1の土地

(注) 地図に準ずる図面は、土地の区画を明確にした不動産登記法所定の地図が備え付けられるまでの間、これに代わるものとして備え付けられている図面で、土地の位置及び形状の概略を記載した図面です。

地番区域見出	小室町
--------	-----

請求部	所在	船橋市小室町			地番	901番		
出力縮	1/500	精度区分	座標系番号又は記号	分類	地図に準ずる図面		種類	その他
作成年月日	昭和52年2月1日			備付年月日(原図)			補記事項	

これは地図に準ずる図面に記録されている内容を証明した書面である。

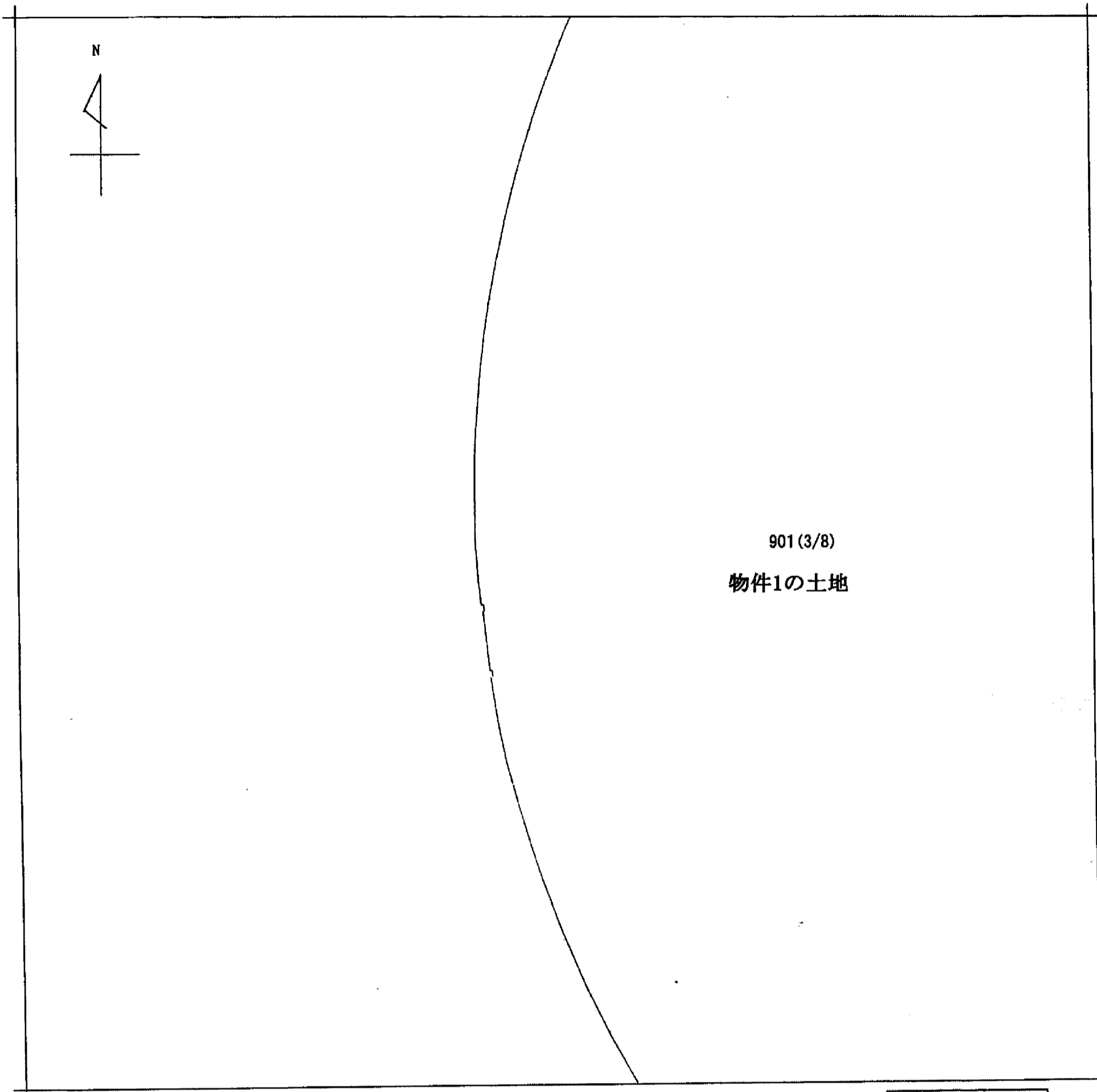
1:500

平成23年10月17日
千葉地方法務局船橋支局
登記官

申請番号：14-25
(2/10)

公 図 写

本図面はA3判をA4判に縮小したものです。



(注) 地図に準ずる図面は、土地の区画を明確にした不動産登記法所定の地図が備え付けられるまでの間、これに代わるものとして備え付けられている図面で、土地の位置及び形状の概略を記載した図面です。

地番区域見出	小室町
--------	-----

請求部	所在	船橋市小室町				地番	901番	
出力縮尺	1/500	精度区分	座標系番号又は記号	分類	地図に準ずる図面		種類	その他
作成年月日	昭和52年2月1日		備付年月日(原図)			補記事項		

これは地図に準ずる図面に記録されている内容を証明した書面である。

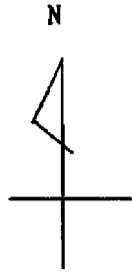
1:500

平成23年10月17日
千葉地方法務局船橋支局
登記官

申請番号: 14-25
(3/10)

公 図 写

本図面はA3判をA4判に縮小したものです。



901(4/8)
物件1の土地

(注) 地図に準ずる図面は、土地の区画を明確にした不動産登記法所定の地図が備え付けられるまでの間、これに代わるものとして備え付けられている図面で、土地の位置及び形状の概略を記載した図面です。

地番区域見出	小室町
--------	-----

請求部	所在	船橋市小室町				地番	901番	
出力縮	1/500	精度区分	座標系番号又は記号	分類	地図に準ずる図面		種類	その他
作成年月日	昭和52年2月1日		備付年月日(原図)			補事項		

これは地図に準ずる図面に記録されている内容を証明した書面である。

1:500

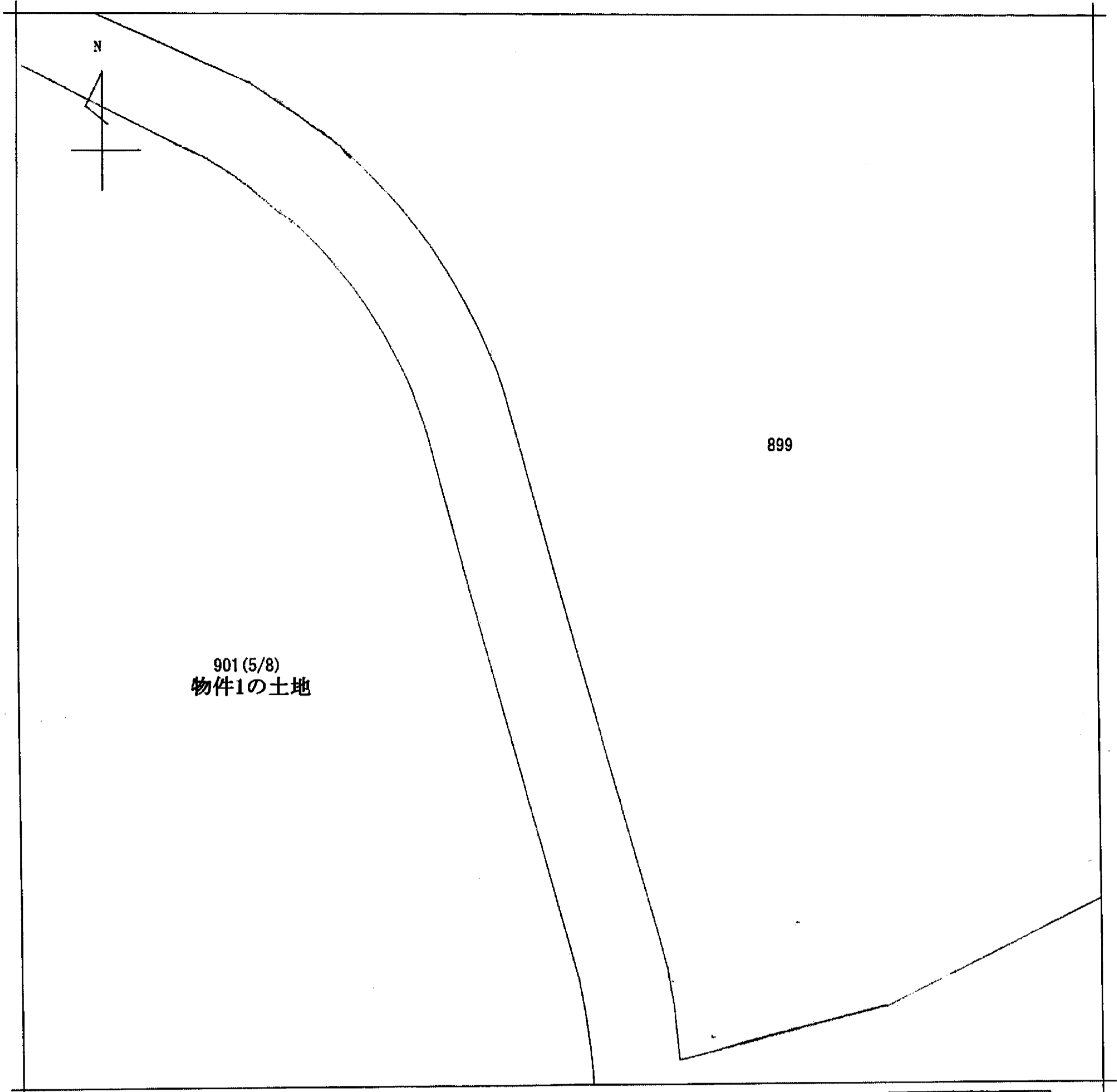
平成23年10月17日
千葉地方法務局船橋支局

申請番号：14-25
(4/10)

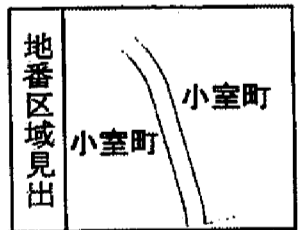
登記官

公 図 写

本図面はA3判をA4判に縮小したものです。



(注) 地図に準ずる図面は、土地の区画を明確にした不動産登記法所定の地図が備え付けられるまでの間、これに代わるものとして備え付けられている図面で、土地の位置及び形状の概略を記載した図面です。



請求部	所在	船橋市小室町				地番	901番	
出力箱	1/500	精度区分	座標系番号又は記号	分類	地図に準ずる図面		種類	その他
作成年月日	昭和52年2月1日			備付年月日(原図)			補事項	

これは地図に準ずる図面に記録されている内容を証明した書面である。

1:500

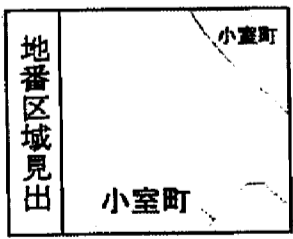
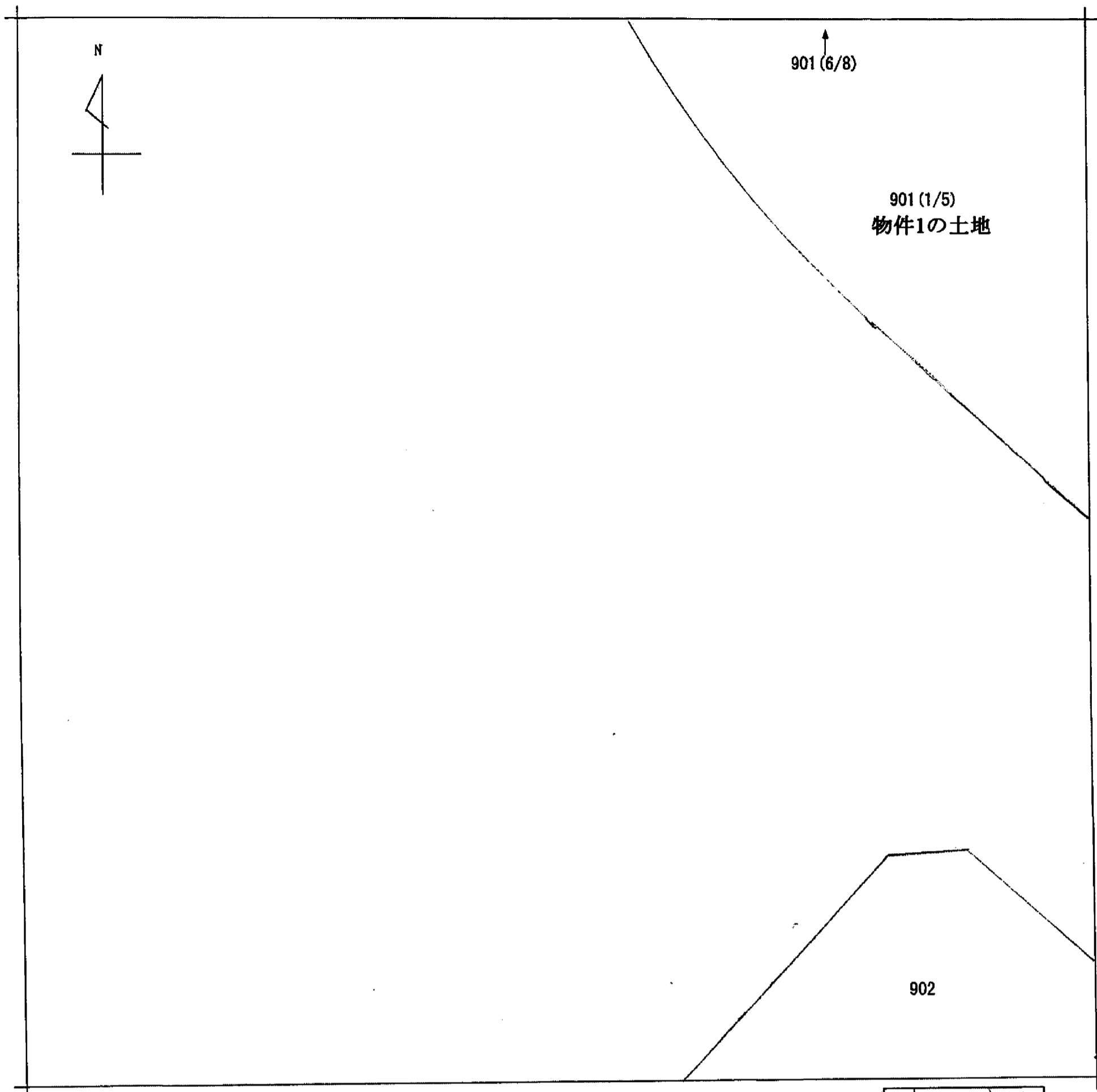
平成23年10月17日
千葉地方法務局船橋支局

申請番号：14-25
(5/10)

登記官

公 図 写

本図面はA3判をA4判に縮小したものです。



(注) 地図に準ずる図面は、土地の区画を明確にした不動産登記法所定の地図が備え付けられるまでの間、これに代わるものとして備え付けられている図面で、土地の位置及び形状の概略を記載した図面です。

請求部	所在	船橋市小室町				地番	901番		
出力縮尺	1/500	精度区分	座標系番号又は記号	分類	地図に準ずる図面		種類	その他	
作成年月日	昭和52年2月1日		備付年月日(原図)			補記事項			

これは地図に準ずる図面に記録されている内容を証明した書面である。

1:500

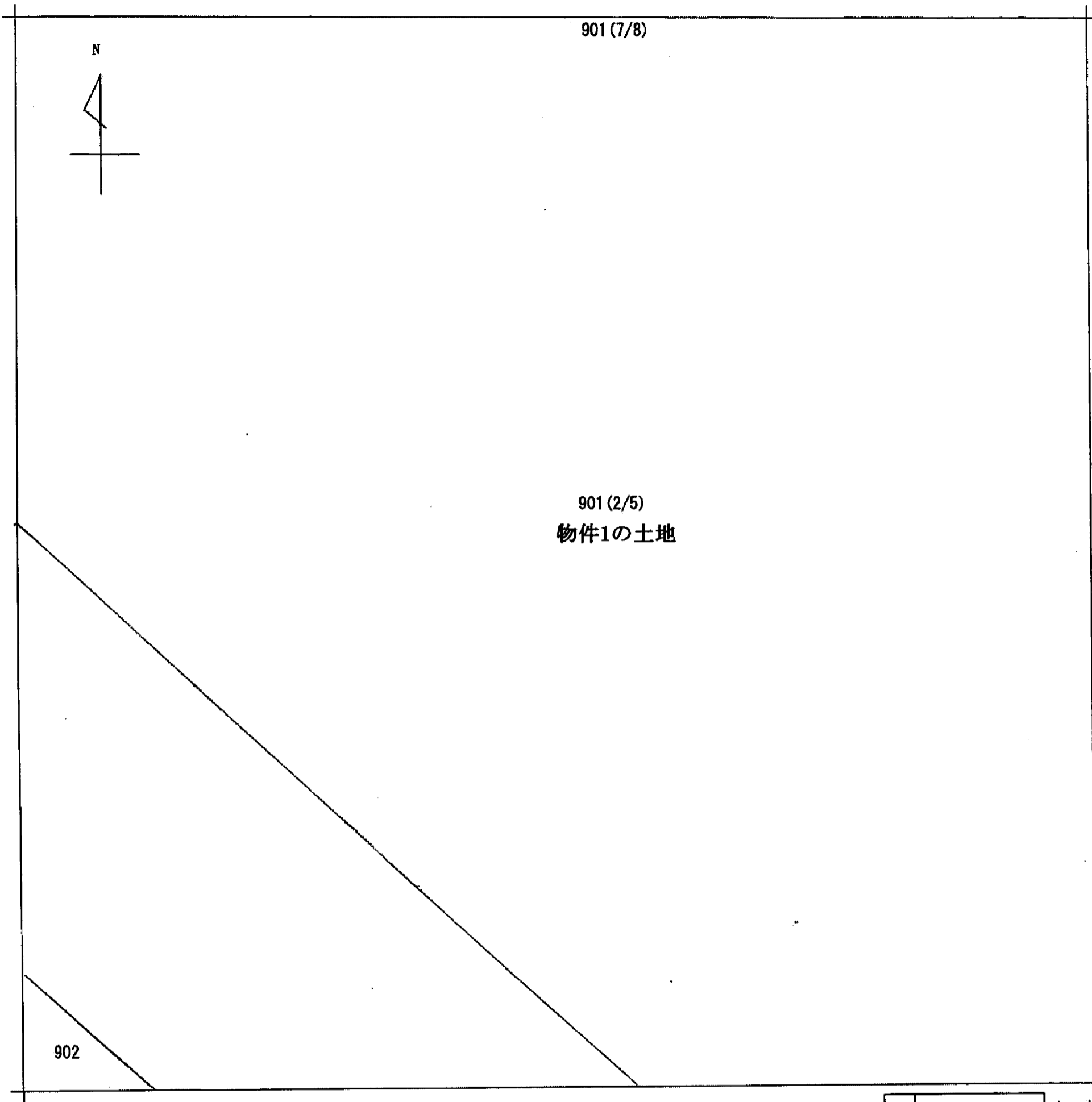
平成23年10月17日
千葉地方法務局船橋支局

申請番号：14-25
(6/10)

登記官

公 図 写

本図面はA3判をA4判に縮小したものです。



(注) 地図に準ずる図面は、土地の区画を明確にした不動産登記法所定の地図が備え付けられるまでの間、これに代わるものとして備え付けられている図面で、土地の位置及び形状の概略を記載した図面です。

請求部分	所在	船橋市小室町			地番	901番		
出・力縮尺	1/500	精度区分	座標系番号又は記号	分類	地図に準ずる図面		種類	その他
作成年月日	昭和52年2月1日			備付年月日(原図)			補事項	

これは地図に準ずる図面に記録されている内容を証明した書面である。

1:500

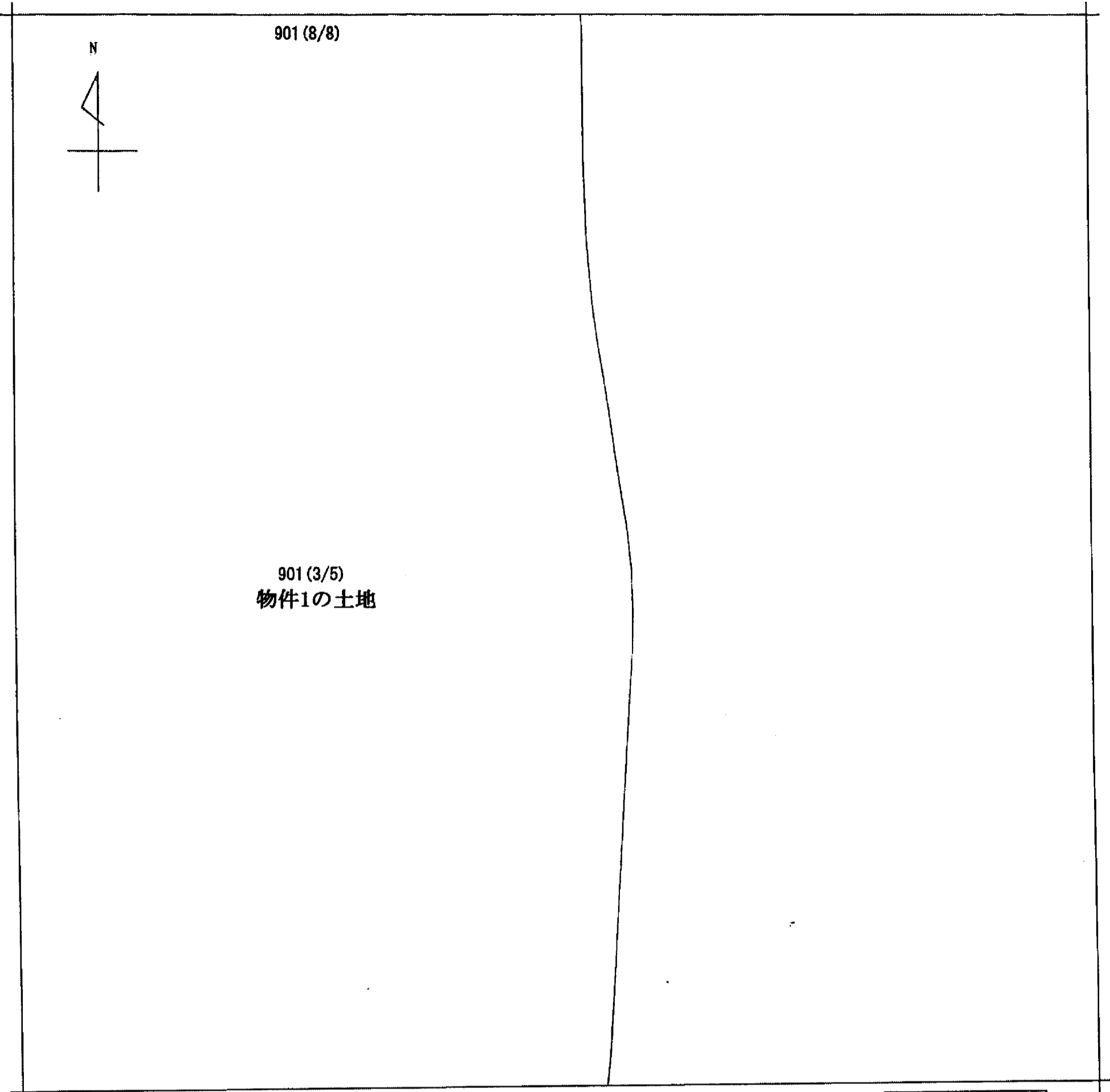
平成23年10月17日
千葉地方法務局船橋支局

申請番号：14-25
(7/10)

登記官

公 図 写

本図面はA3判をA4判に縮小したものです。



(注) 地図に準ずる図面は、土地の区画を明確にした不動産登記法所定の地図が備え付けられるまでの間、これに代わるものとして備え付けられている図面で、土地の位置及び形状の概略を記載した図面です。

地番 区域見出	小室町
------------	-----

請求部	所在	船橋市小室町			地番	901番		
出力尺	1/500	精度区分	座標系番号又は記号	分類	地図に準ずる図面		種類	その他
作成年月日	昭和52年2月1日		備付年月日(原図)	補記事項				

これは地図に準ずる図面に記録されている内容を証明した書面である。

1:500

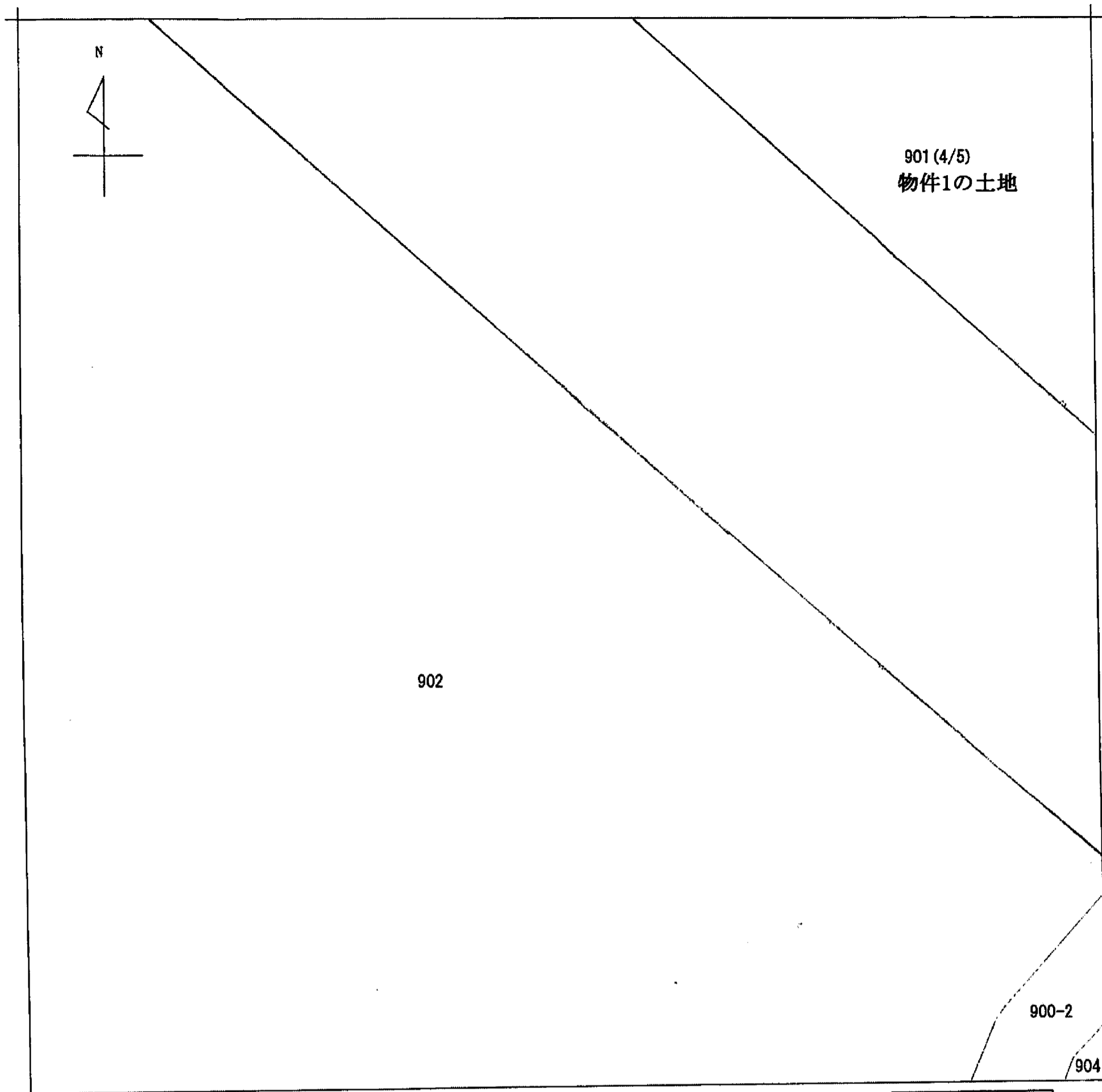
平成23年10月17日
千葉地方法務局船橋支局

申請番号：14-25
(8/10)

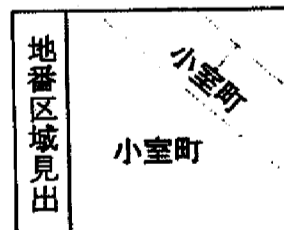
登記官

公 図 写

本図面はA3判をA4判に縮小したものです。



(注) 地図に準ずる図面は、土地の区画を明確にした不動産登記法所定の地図が備え付けられるまでの間、これに代わるものとして備え付けられている図面で、土地の位置及び形状の概略を記載した図面です。



請求部	所在	船橋市小室町				地番	901番		
出力縮尺	1/500	精度区分		座標系番号又は記号		分類	地図に準ずる図面	種類	その他
作成年月日	昭和52年2月1日			備付年月日(原図)		補記事項			

これは地図に準ずる図面に記録されている内容を証明した書面である。

1:500

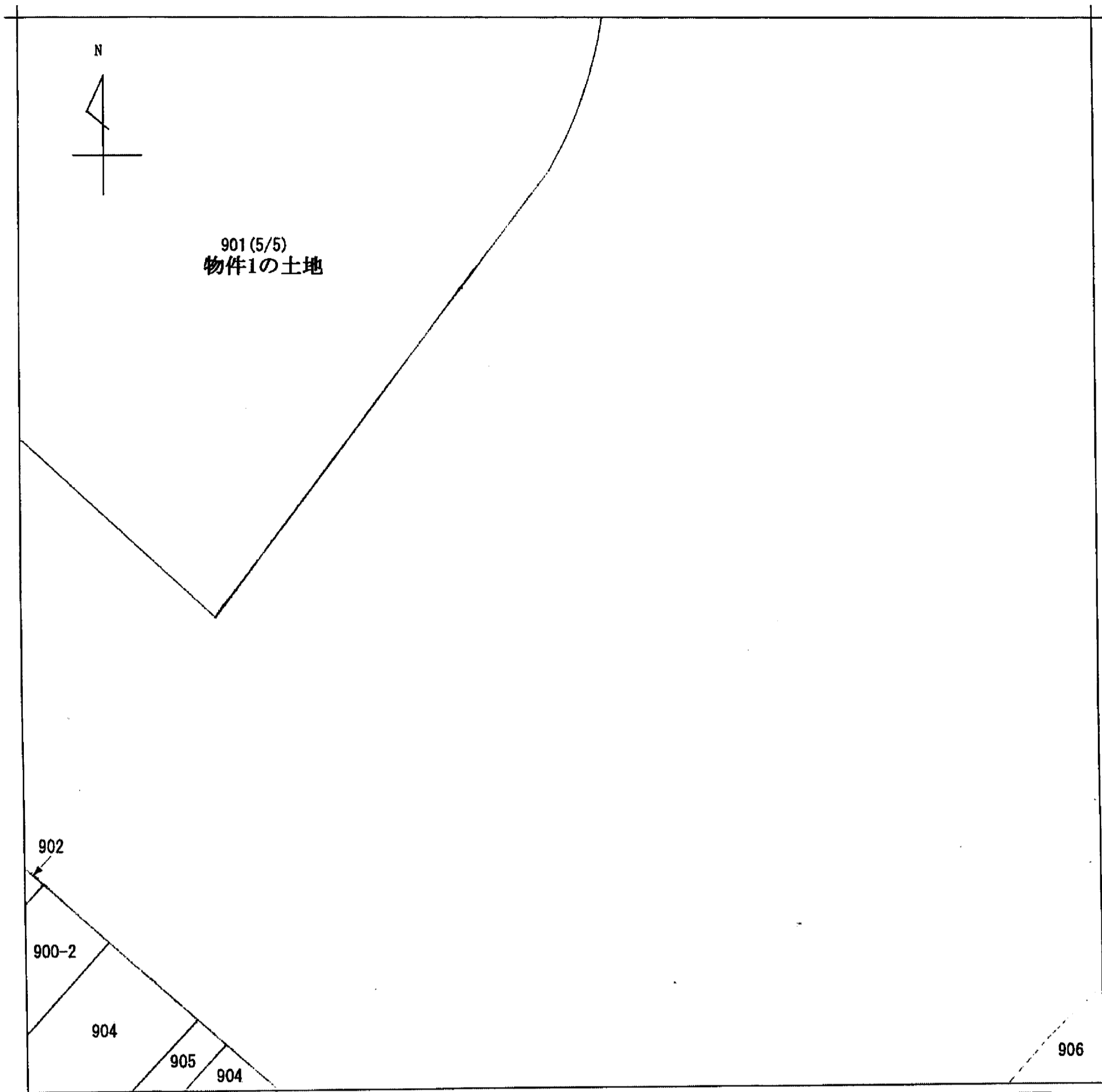
平成23年10月17日
千葉地方法務局船橋支局

申請番号：14-25
(9/10)

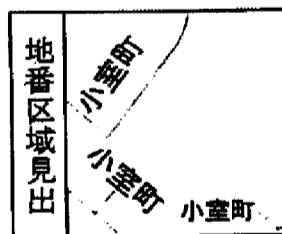
登記官

公 図 写

本図面はA3判をA4判に縮小したものです。



(注) 地図に準ずる図面は、土地の区画を明確にした不動産登記法所定の地図が備え付けられるまでの間、これに代わるものとして備え付けられている図面で、土地の位置及び形状の概略を記載した図面です。



請求部	所在	船橋市小室町			地番	901番		
出力縮尺	1/500	精度区分	座標系番号又は記号	分類	地図に準ずる図面		種類	その他
作成年月日	昭和52年2月1日			備付年月日(原図)			補事項	

これは地図に準ずる図面に記録されている内容を証明した書面である。

1:500

平成23年10月17日
千葉地方法務局船橋支局

申請番号：14-25
(10/10)

登記官

公 図 写

本図面はA3判をA4判に縮小したものです。