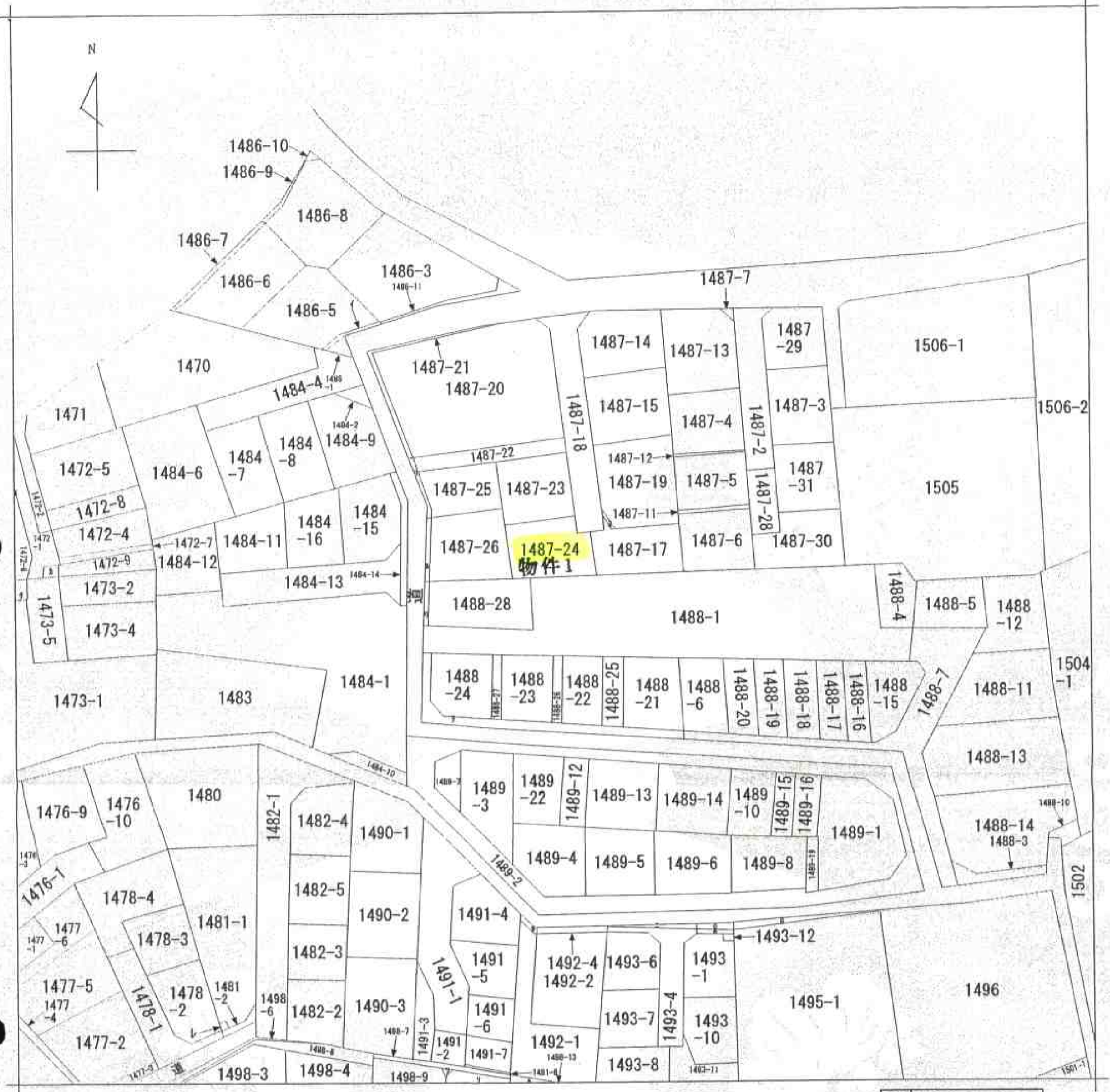


イ 1486-4 本 1493-9 リ 1487-1 ヲ 1488-29 ヴ 1481-3
 エ 1493-2 ヘ 1498-1 ス 1487-16 才 1472-10 ヲ 1498-10
 カ 1493-3 ト 1501-5 ヌ 1487-27 三 1472-3 ヲ 1498-11
 ニ 1493-5 ナ 1492-3 ニ 1488-2 ヲ 1473-3

公園



(注) 地図に準ずる図面は、土地の区画を明確にした不動産登記法所定の地図が備え付けられるまでの間、これに代わるものとして備え付けられている図面で、土地の位置及び形状の概略を記載した図面です。

地番区域見出し
飯山満町3丁目

請求部分	所在 船橋市飯山満町三丁目		地番 1487番24		
出力縮尺	1/600	精度区分	座標系番号又は記号	分類 地図に準ずる図面	種類 旧土地台帳附属地図
作成年月日	備付年月日(原図)		補記事項		

これは地図に準ずる図面に記録されている内容を証明した書面である。

A3をA4に縮小

平成23年9月15日
千葉地方法務局船橋支局

申請番号：14-26

登記官

(1/1)

(7 枚目)