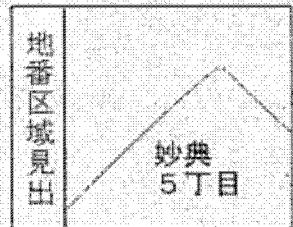


(注) 地図に準ずる図面は、土地の区画を明確にした不動産登記法所定の地図が備え付けられるまでの間、これに代わるものとして備え付けられている図面で、土地の位置及び形状の概略を記載した図面です。



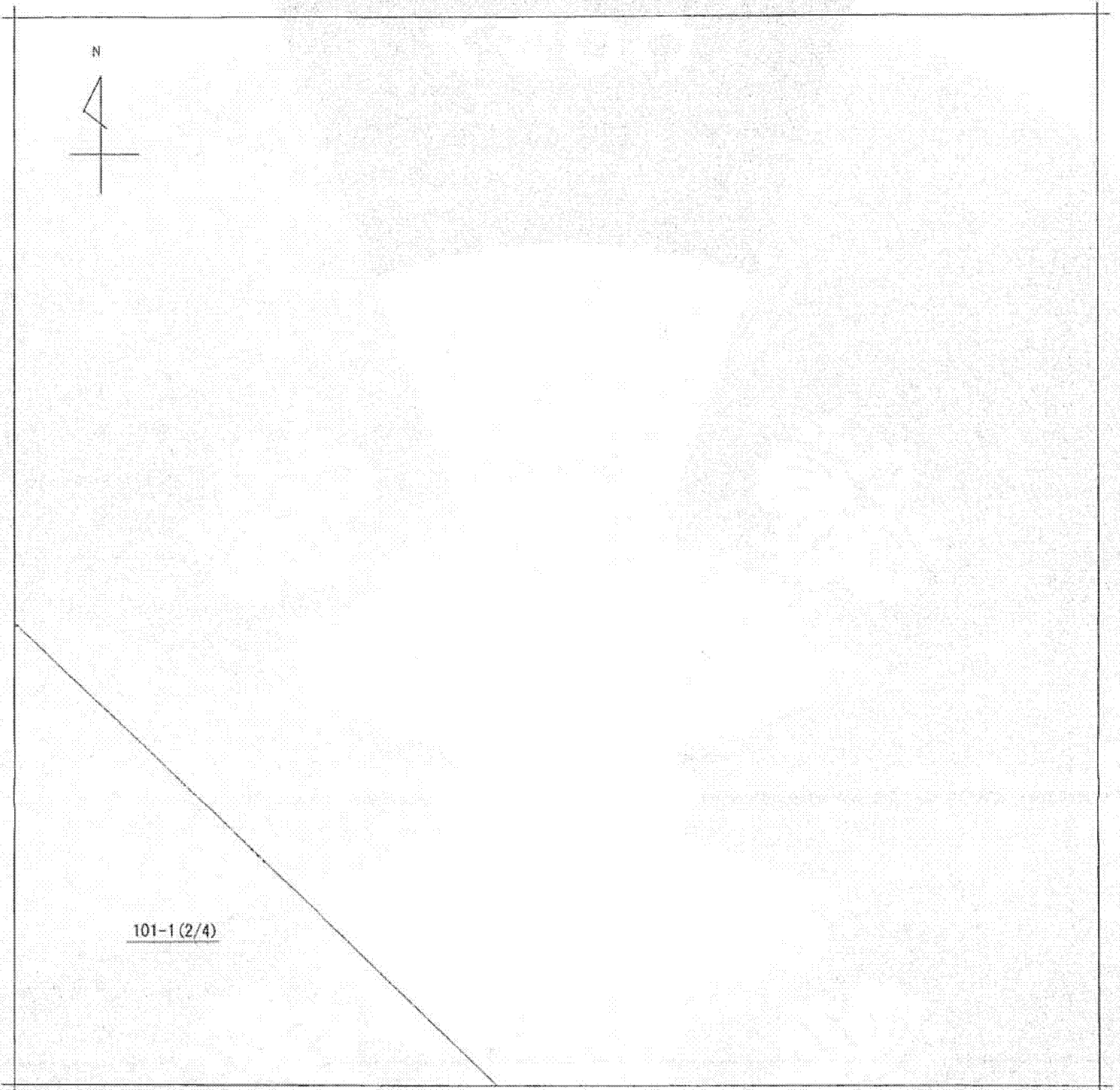
請求部	所在	市川市妙典五丁目				地番	101番1		
出力縮尺	1/500	精度区分	甲一	座標系番号又は記号	分類	地図に準ずる図面		種類	土地区画整理所在図
作成年月日	平成12年2月26日			備付年月日(原図)			補記事項		

これは地図に準ずる図面に記録されている内容を証明した書面である。

平成24年8月9日

千葉地方法務局市川支局
登記官

申請番号：10-3
(1/4)



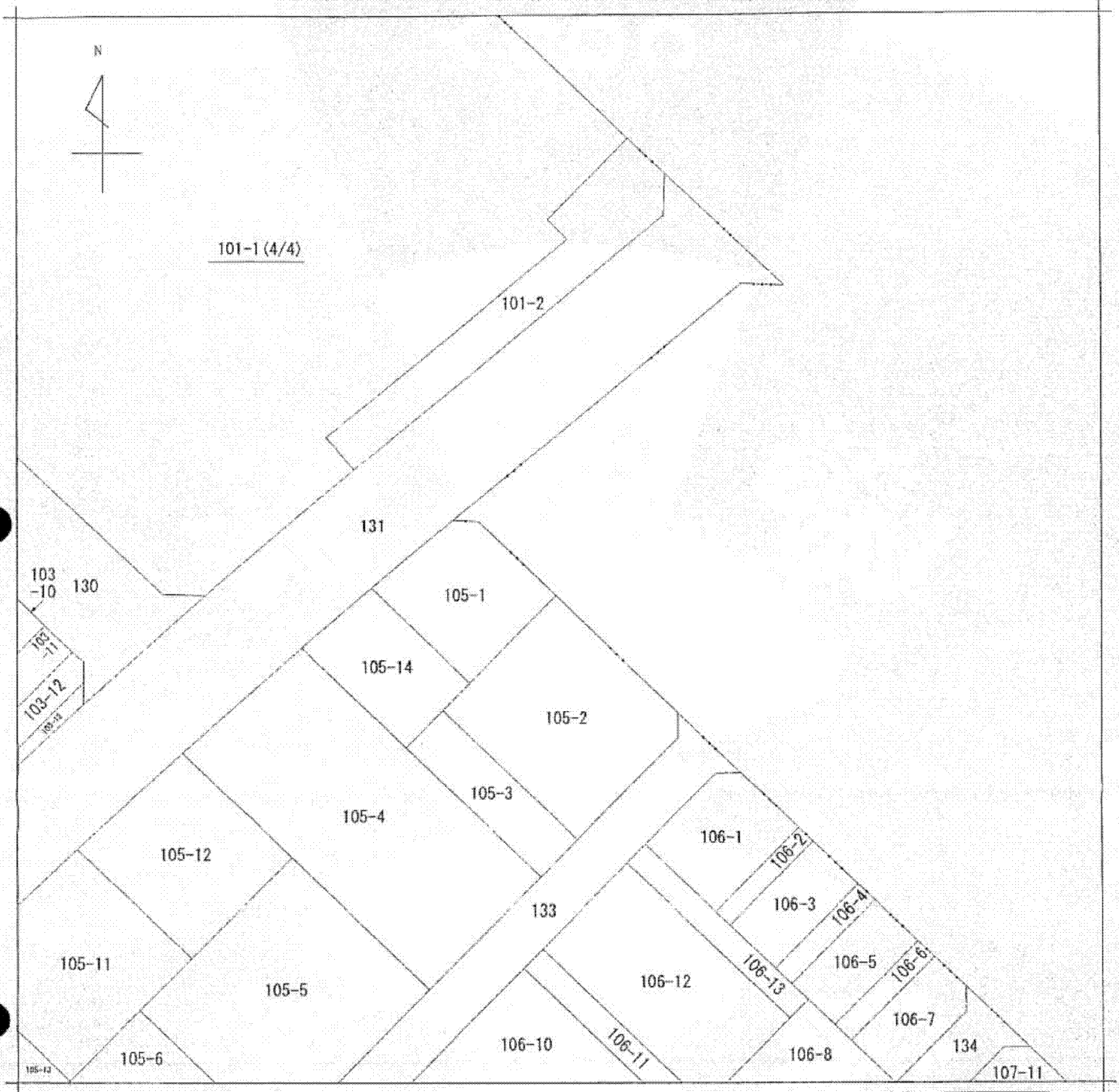
(注) 地図に準ずる図面は、土地の区画を明確にした不動産登記法所定の地図が備え付けられるまでの間、これに代わるものとして備え付けられている図面で、土地の位置及び形状の概略を記載した図面です。

請求部	所在	市川市妙典五丁目			地番	101番1			
出力縮	1/500	精度区分	甲一	座標系番号又は記号	分類	地図に準ずる図面		種類	土地区画整理所在図
作成年月日	平成12年2月26日			備付年月日(原図)			補事項		

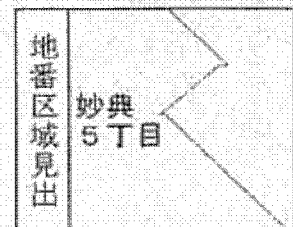
これは地図に準ずる図面に記録されている内容を証明した書面である。

平成24年8月9日
千葉地方法務局市川支局
登記官

申請番号：10-3
(2/4)



(注) 地図に準ずる図面は、土地の区画を明確にした不動産登記法所定の地図が備え付けられるまでの間、これに代わるものとして備え付けられている図面で、土地の位置及び形状の概略を記載した図面です。



請求部分	所在	市川市妙典五丁目			地番	101番1			
出力縮尺	1/500	精度区分	甲一	座標系番号又は記号	分類	地図に準ずる図面		種類	土地区画整理所在図
作成年月日	平成12年2月26日			備付年月日(原図)				補記事項	

これは地図に準ずる図面に記録されている内容を証明した書面である。

平成24年8月9日
千葉地方法務局市川支局
登記官

申請番号：10-3
(4/4)