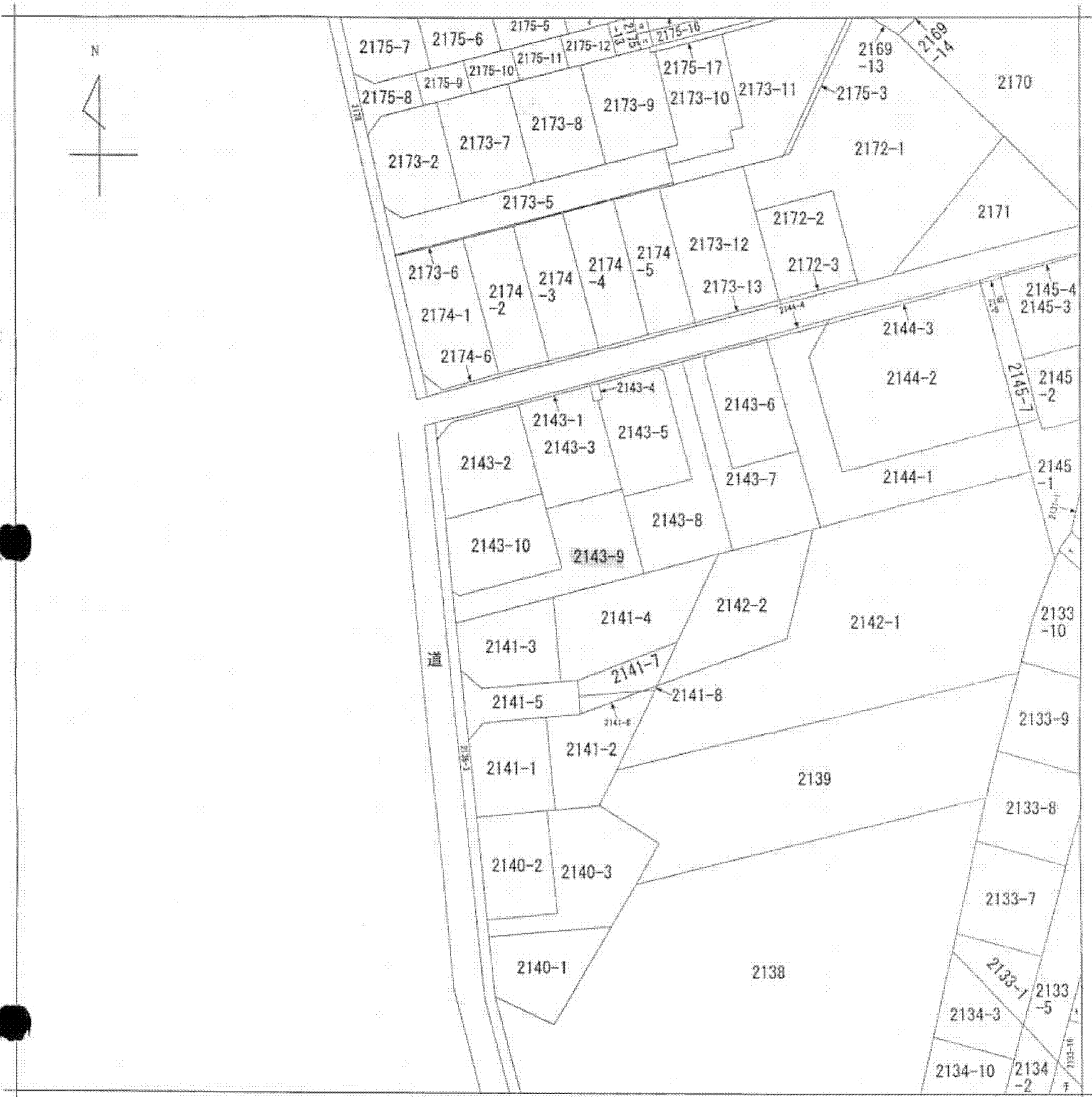
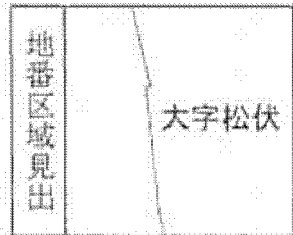


イ 2175-1 ホ 2176-2
 ロ 2175-14 ヘ 2132
 ハ 2176-15 ト 2133-17
 ニ 2175-18 チ 2134-1



(注) 地図に準ずる図面は、土地の区画を明確にした不動産登記法所定の地図が備え付けられるまでの間、これに代わるものとして備え付けられている図面で、土地の位置及び形状の概略を記載した図面です。



請求部	所在	北葛飾郡松伏町大字松伏字新田		地番	2143番9	
出力縮	1/500	精度区分		座標系番号又は記号	分類	地図に準ずる図面
種類	土地改良所在図					
作成年月日	昭和57年7月12日		備付年月日(原図)	補記事項		

これは地図に準ずる図面に記録されている内容を証明した書面である。

平成25年12月19日
 さいたま地方法務局越谷支局
 登記官

申請番号：19-2
 (1/1)

A3番をA4番に縮小

(6 枚目)