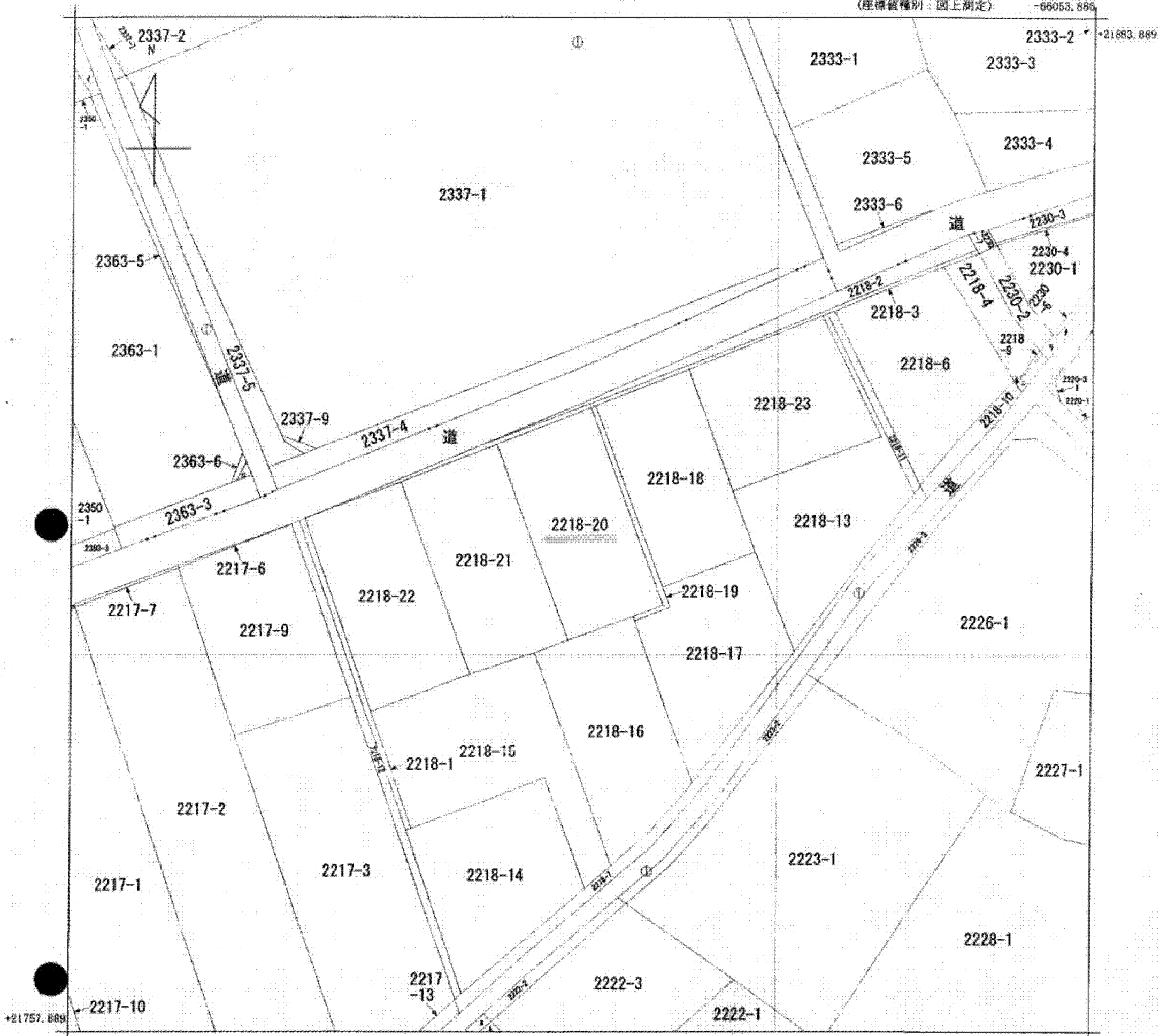


1 2330-3    4 2220-8    7 2232-3  
 2 2363-4    5 2220-9    8 2232-4  
 3 2217-5    6 2230-5

(座標値種別：図上測定) -66053.886



-66178.886 (座標値種別：図上測定)

(注) 地図に準ずる図面は、土地の区画を明確にした不動産登記法所定の地図が備え付けられるまでの間、これに代わるものとして備え付けられている図面で、土地の位置及び形状の概略を記載した図面です。

地番区域見出  
 大字新里

請求分	所在	児玉郡神川町大字新里字徳万谷附				地番	2218番20			
出力縮尺	1/500	精度区分	乙一	座標系番号又は記号	IX	分類	地図に準ずる図面		種類	地籍図
作成年月日	昭和45年3月			備付年月日(原図)		補記事項				

これは地図に準ずる図面に記録されている内容を証明した書面である。

(本図は原本を70%に縮小)

平成24年6月25日  
さいたま地方法務局本庄出張所

申請番号：7-4

登記官

(1/1)

(7枚目)