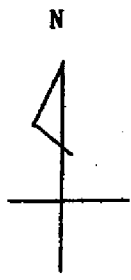


(座標値種別：図上測定) -64987.960

+25481.902

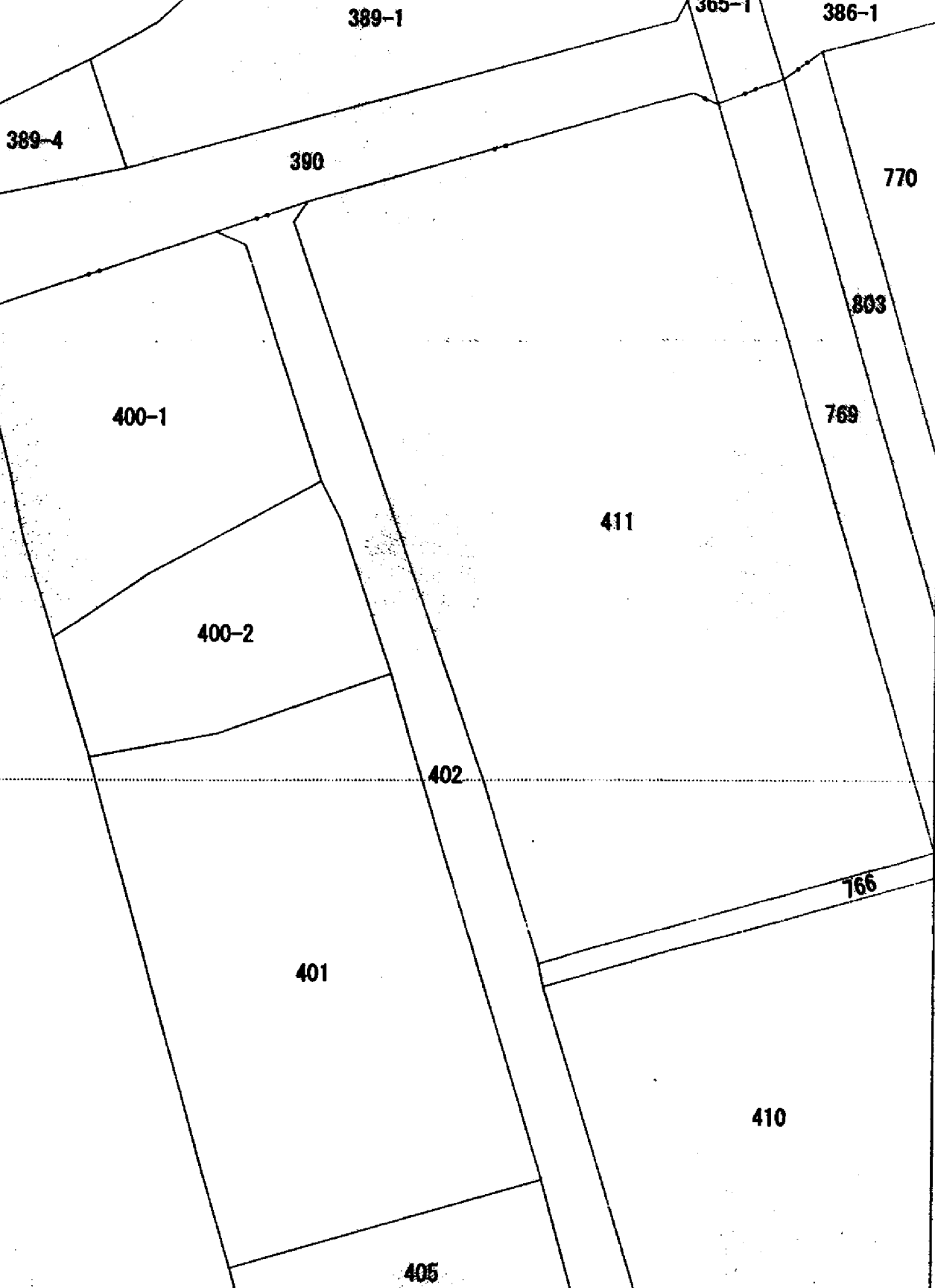


+25355.902

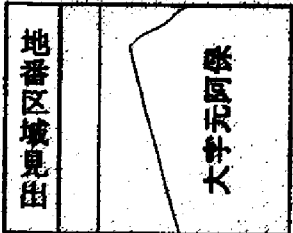
-65112.960 (座標値種別：図上測定)

地区外

地区外



(注) 地図に準ずる図面は、土地の区画を明確にした不動産登記法所定の地図が備え付けられるまでの間、これに代わるものとして備え付けられている図面で、土地の位置及び形状の概略を記載した図面です。



請求部	所在	児玉郡神川町大字元阿保字丑ヶ谷戸				地番	400番2			
出力縮尺	1/500	精度区分	甲三	座標系番号又は記号	IX	分類	地図に準ずる図面		種類	土地改良所在図
作成年月日	平成5年12月			備付年月日(原図)		補記事項				

これは地図に準ずる図面に記録されている内容を証明した書面である。

(本図は原本を70%に縮小)

平成24年4月11日

さいたま地方法務局本庄出張所

登記官

申請番号：3-1

(1/1)

(8枚目)