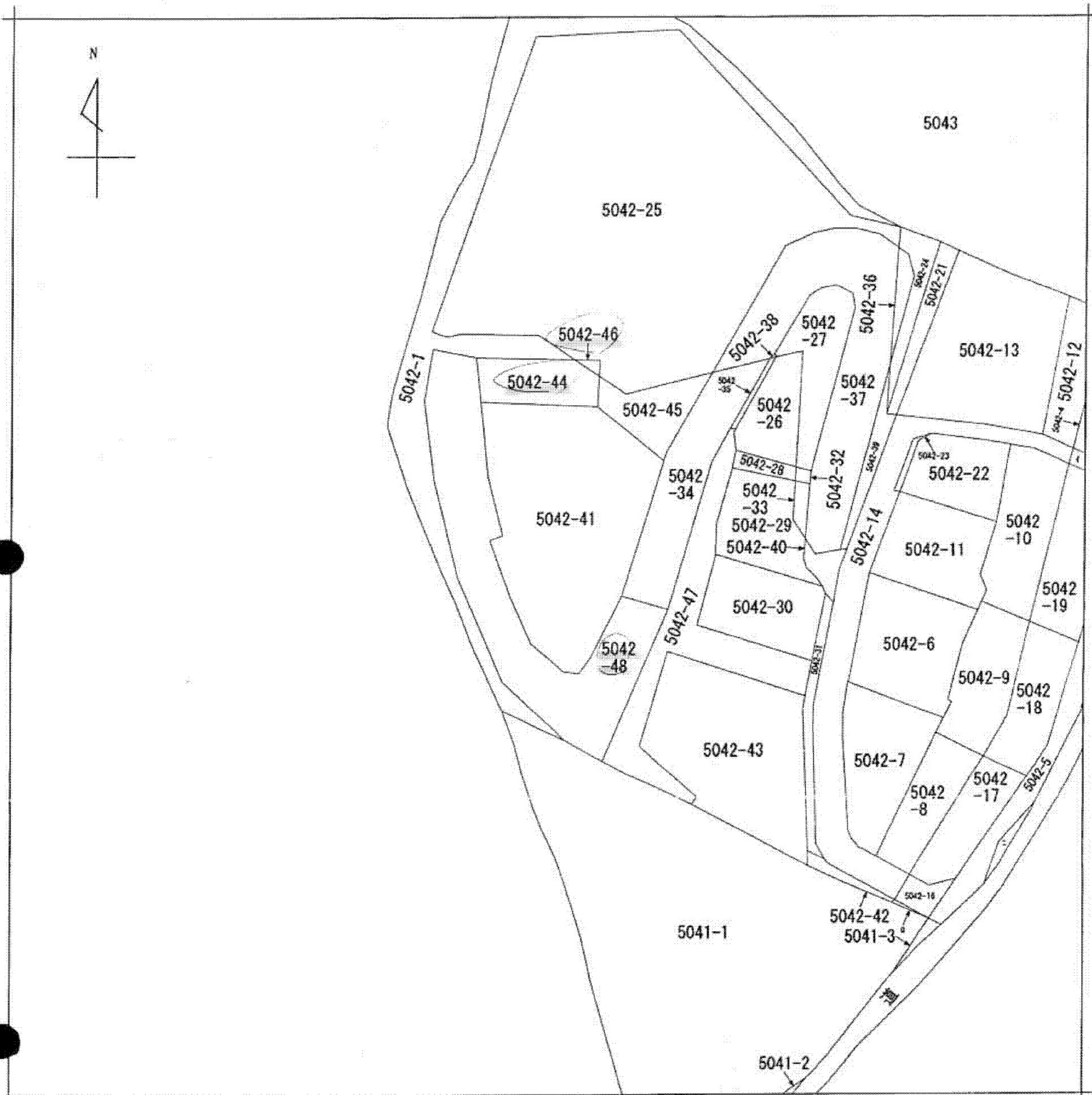
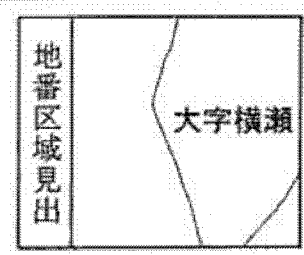


イ 5042-20  
 ロ 5042-15  
 ハ 5042-2  
 ニ 5042-3



(注) 地図に準ずる図面は、土地の区画を明確にした不動産登記法所定の地図が備え付けられるまでの間、これに代わるものとして備え付けられている図面で、土地の位置及び形状の概略を記載した図面です。



請求部分	所在	秩父郡横瀬町大字横瀬字拾六番			地番	5042番48		
出力縮尺	1/600	精度区分	座標系番号又は記号	分類	地図に準ずる図面		種類	旧土地台帳附属地図
作成年月日		備付年月日(原図)		補記事項				

これは地図に準ずる図面に記録されている内容を証明した書面である。  
 (さいたま地方法務局秩父支局管轄)

(本図は原本を70%に縮小)

平成25年8月12日  
 さいたま地方法務局

地図整理番号: M08008

登記官

(7枚目)