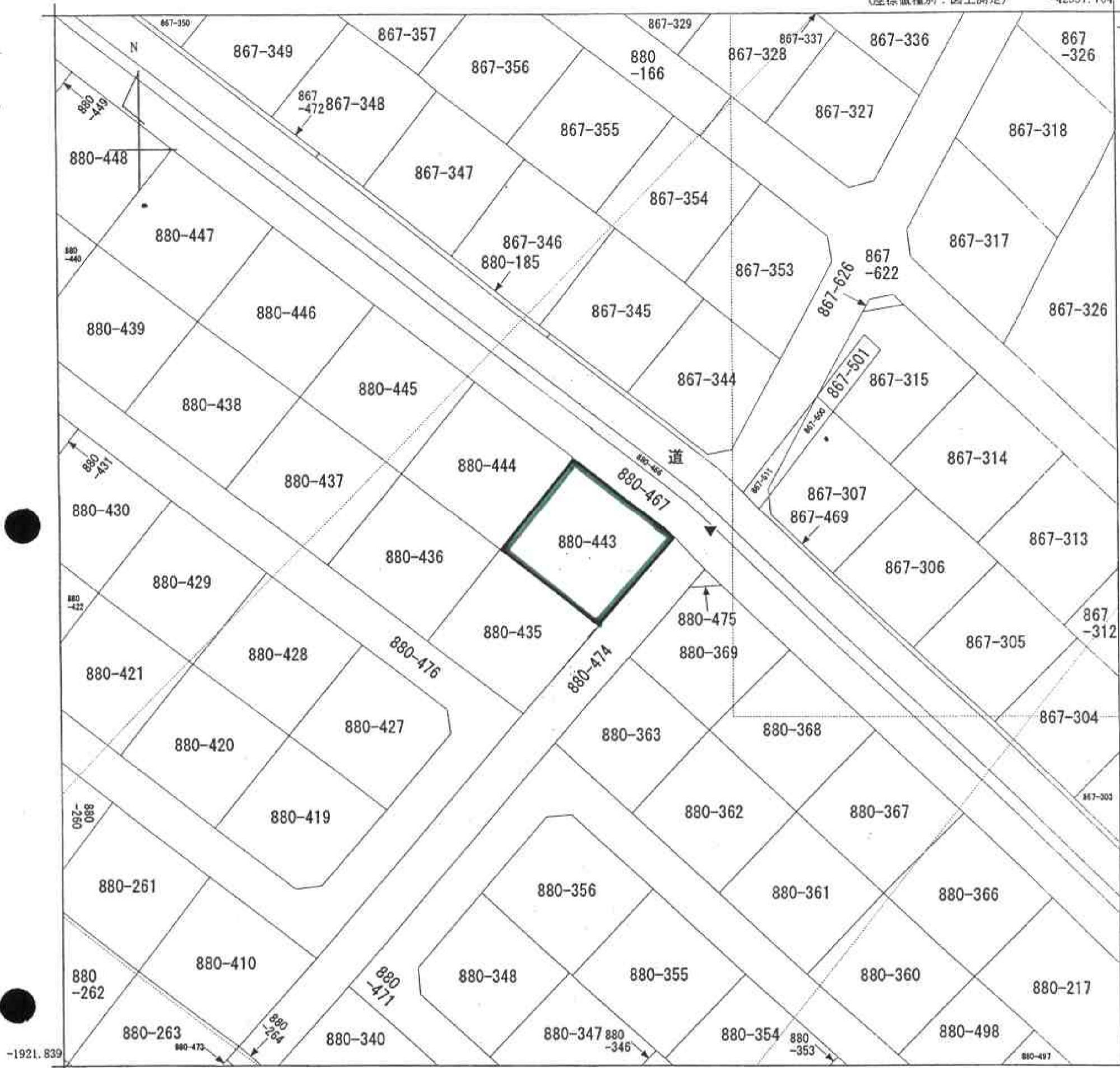


(座標値種別：図上測定)

-42537.704

-1795.839



-42662.704 (座標値種別：図上測定)

地番区域見出  
鳩ヶ丘3丁目

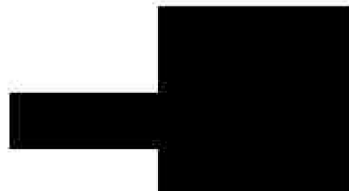
(注) 地図に準ずる図面は、土地の区画を明確にした不動産登記法所定の地図が備え付けられるまでの間、これに代わるものとして備え付けられている図面で、土地の位置及び形状の概略を記載した図面です。

請求部	所在	比企郡鳩山町鳩ヶ丘三丁目			地番	880番443	
出力縮	1/500	精度区分	座標系番号又は記号	IX	分類	地図に準ずる図面 (街区成果B)	
種類	街区基本調査成果図						
作成年月日	平成21年3月23日			備付年月日 (原図)	補記事項		

これは地図に準ずる図面に記録されている内容を証明した書面である。

**A3判をA4判に縮小**

平成23年8月10日  
さいたま地方法務局坂戸出張所  
登記官



申請番号：2-18  
(1/1)

( 6 枚目)