

(注) 地図に準ずる図面は、土地の区画を明確にした不動産登記法所定の地図が備え付けられるまでの間、これに代わるものとして備え付けられている図面で、土地の位置及び形状の概略を記載した図面です。

地番区域見出
 大字藤久保
 大字竹間沢

請求部	所在	入間郡三芳町大字竹間沢字新開				地番	332番1		
出力縮尺	1/500	精度区分	乙一	座標系番号又は記号	IX	分類	地図に準ずる図面	種類	地籍図
作成年月日				備付年月日(原図)			補記事項		

これは地図に準ずる図面に記録されている内容を証明した書面である。

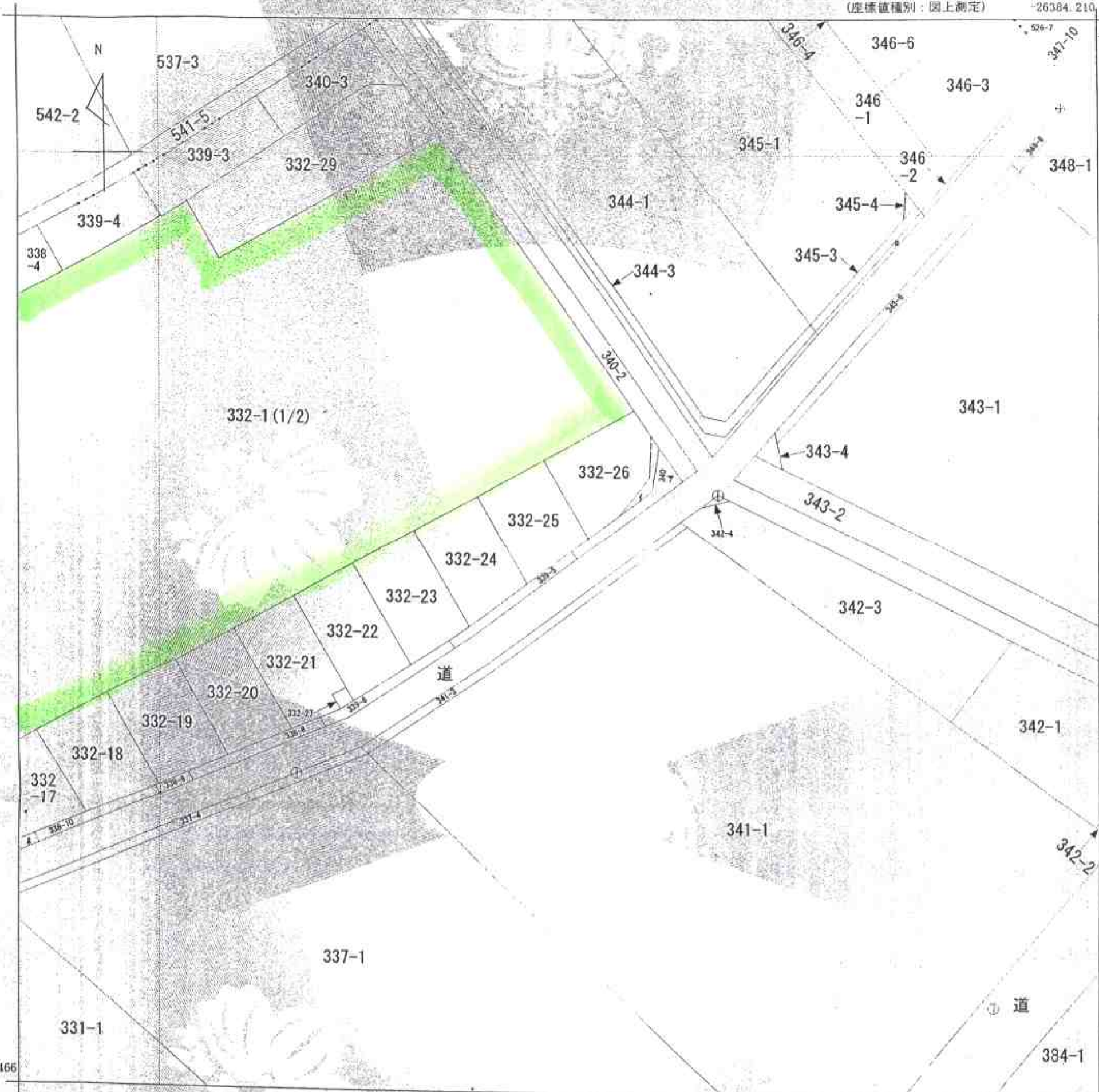
平成23年9月1日
 さいたま地方法務局川越支局
 登記官

申請番号：17-5
 (1/2)

(座標値種別：図上測定)

-26384.210

-18828.466



-26509.210

(座標値種別：図上測定)

(注) 地図に準ずる図面は、土地の区画を明確にした不動産登記法所定の地図が備え付けられるまでの間、これに代わるものとして備え付けられている図面で、土地の位置及び形状の概略を記載した図面です。

地番区域見出
大字藤久保
大字竹間沢

A 大字藤久保

請求部	所在	入間郡三芳町大字竹間沢字新開				地番	532番1		
出力縮尺	1/500	精度区分	乙一	座標系番号又は記号	IX	分類	地図に準ずる図面	種類	地籍図
作成年月日				備付年月日(原図)			補記事項		

これは地図に準ずる図面に記録されている内容を証明した書面である。

平成23年9月1日

さいたま地方法務局川越支局
登記官

申請番号：17-5
(2/2)