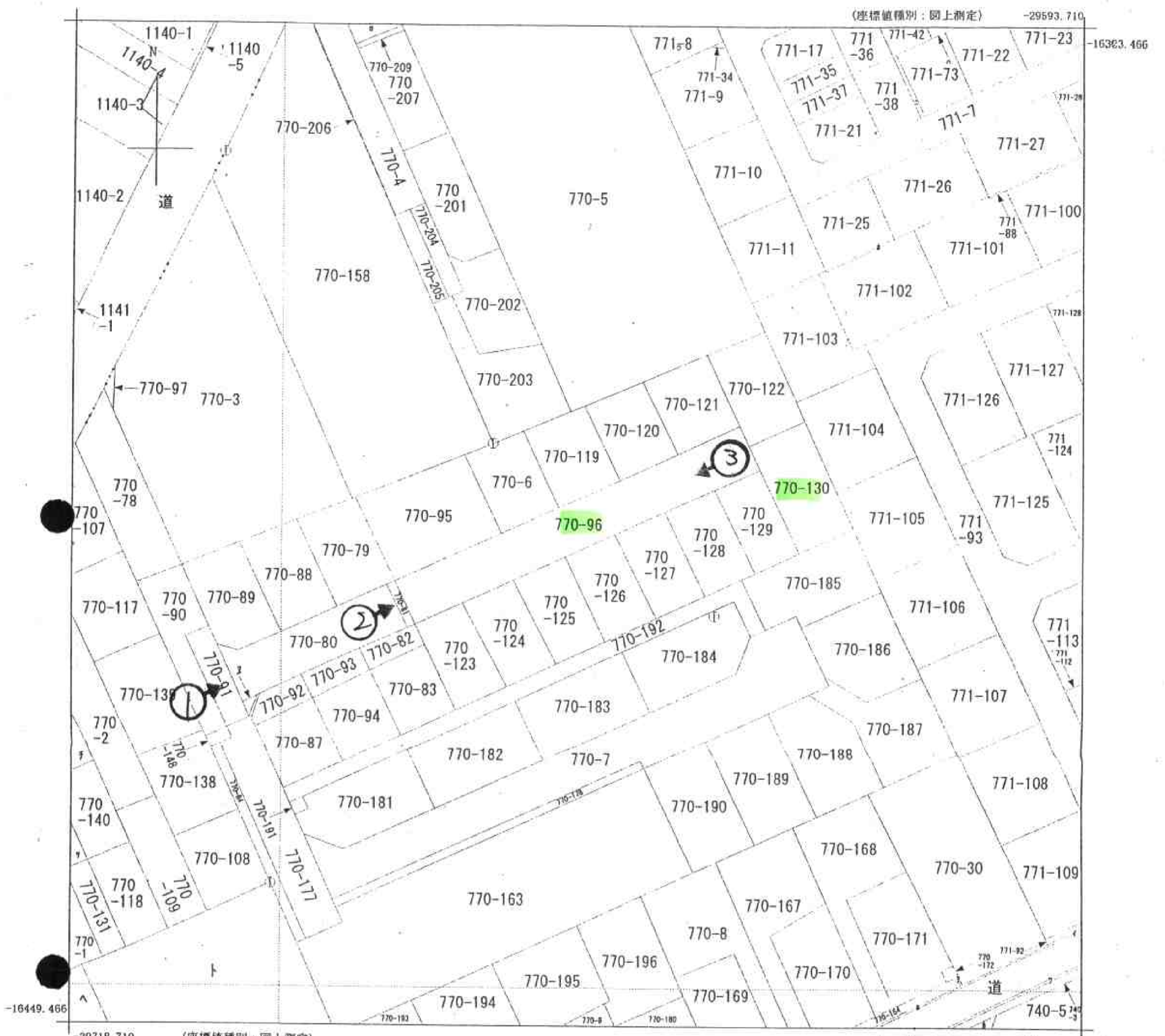


イ 771-45 771-87 70-14+770- +770-34+77 39+770-40+ 0-15+770-3 770-112+ 770-144+ 770-152+ 770-192
 ロ 770-208 (770-10+77 15+770-16+ 0-35+770- 770-41+770 6+770-47+7 70-113+770 70-145+770 70-153+770 770-150
 ハ 771-39 0-11+770-1 770-31+770 6+770- -42+770-43 70-48+770- -114+770 -146+770-1 -155) 770-156
 ニ 771-72 2+770-13+7 -32+770-33 70-38+770- +770-44+77 49+770-50) 33+770-134 47+770-151 770-141 つづく



(注) 地図に準ずる図面は、土地の区画を明確にした不動産登記法所定の地図が備え付けられるまでの間、これに代わるものとして備え付けられている図面で、土地の位置及び形状の概略を記載した図面です。

地番区域見出
 亀久保
 桜ヶ丘3丁目

請求部	所在	ふじみ野市桜ヶ丘三丁目			地番	770番96	
出力縮尺	1/500	精度区分	乙一	座標系番号又は記号	IX	分類	地図に準ずる図面
作成年月日				備付年月日(原図)			補記事項

これは地図に準ずる図面に記録されている内容を証明した書面である。

(本図は原本を70%に縮小)

平成23年10月11日
 さいたま地方法務局川越支局
 登記官

申請番号：2-81
 (1/2)

♂ 写真撮影位置

(7枚目)