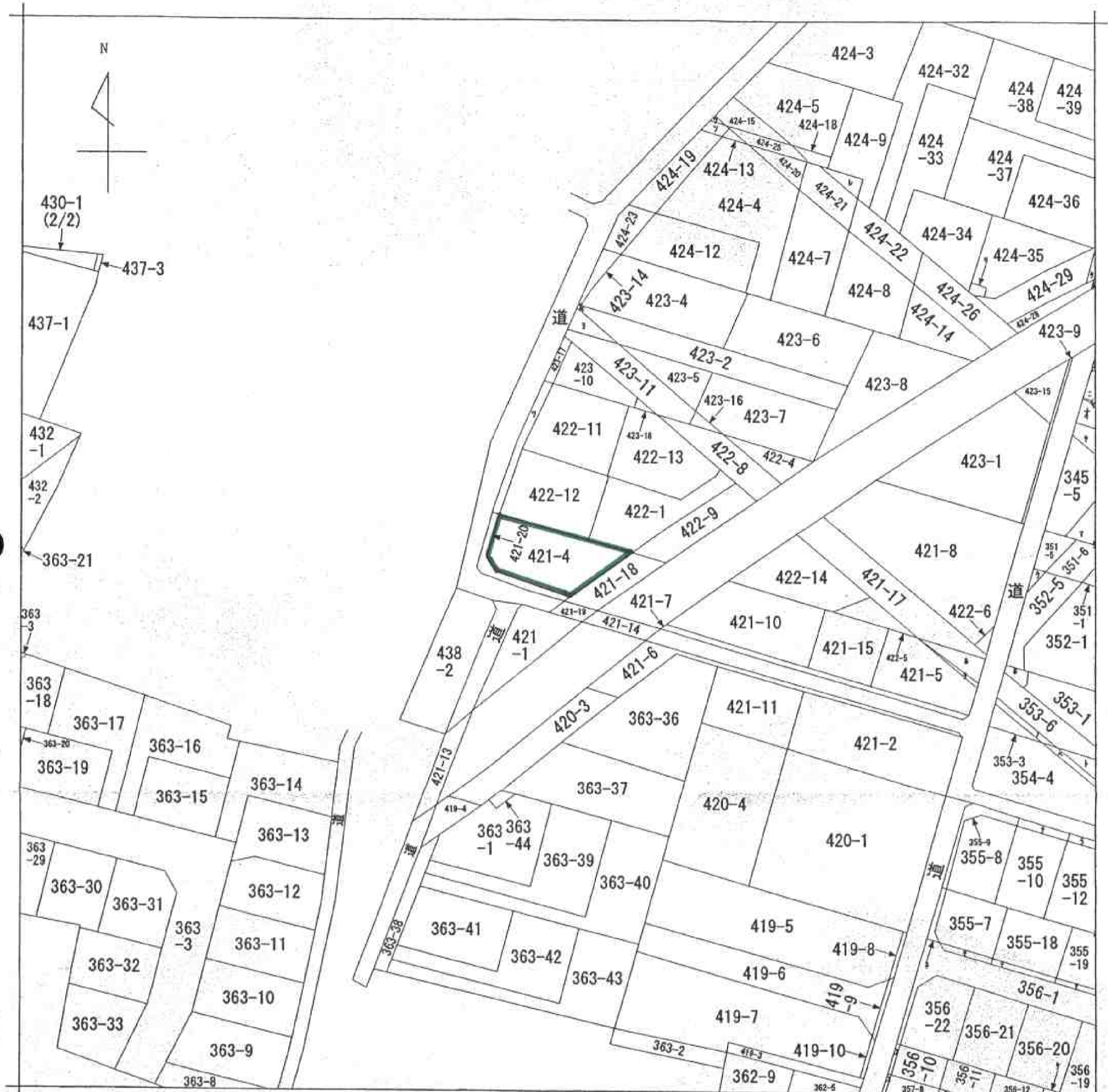


イ 350-10	ホ 353-5	リ 424-30	ワ 422-10	ヰ 424-16	チ 355-11	ナ 353-4	ヤ 345-6	エ 357-12
ロ 350-11	ヘ 354-5	ス 道	カ 423-17	ヲ 424-24	フ 355-13	ネ 350-9	ケ 356-13	オ 356-24
ハ 350-12	ト 354-6	セ 421-16	キ 423-	ヅ 424-27	ブ 355-14	ヒ 345-1	コ 356-9	カ 356-25
ニ 350-13	チ 356-23	テ 421-9	ク 424-1	ヅ 355-6	ウ 352-4	エ 345-4	コ 357-1	



(注) 地図に準ずる図面は、土地の区画を明確にした不動産登記法所定の地図が備え付けられるまでの間、これに代わるものとして備え付けられている図面で、土地の位置及び形状の概略を記載した図面です。



請求 部分	所在	坂戸市花影町		地番	421番4	
出力 縮尺	1/600	精度 区分		座標系 番号又は 記号	分類	地図に準ずる図面
作成 年月日				備付 年月日 (原図)		補記 事項

これは地図に準ずる図面に記録されている内容を証明した書面である。

**A3判をA4判に縮小**

平成23年8月24日

さいたま地方法務局坂戸出張所

申請番号：7-1

登記官

(1/1)

( 7 枚目)