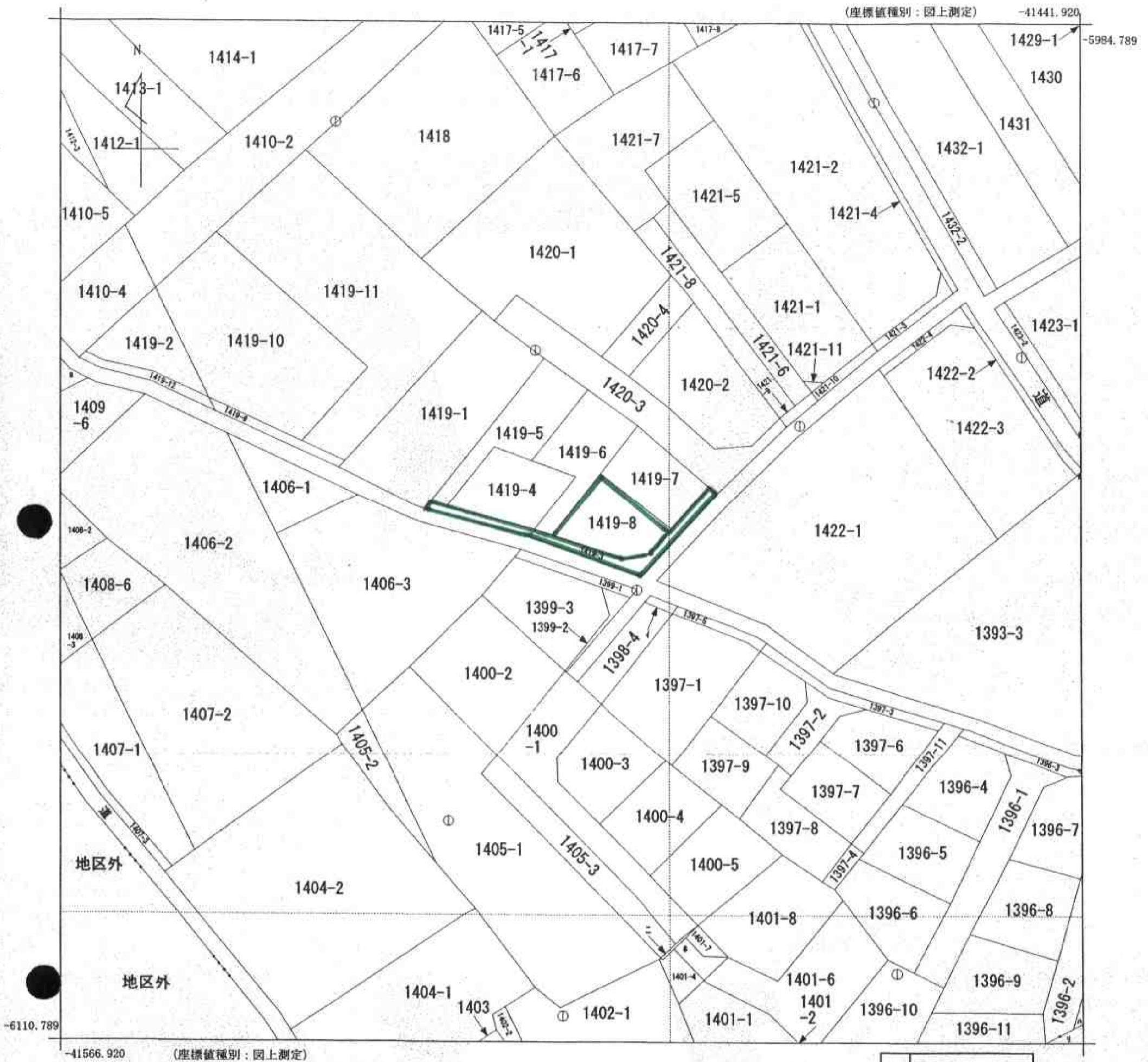


イ 1395-1    本 1401-5    9 地区外  
 ロ 1409-5    ハ 1396-2  
 ヘ 道       ト 1392-5  
 ニ 1401-3    チ 1393-4



(注) 地図に準ずる図面は、土地の区画を明確にした不動産登記法所定の地図が備え付けられるまでの間、これに代わるものとして備え付けられている図面で、土地の位置及び形状の概略を記載した図面です。

地番区域見出し  
 大字浅羽

請求部分	所在	坂戸市大字浅羽字上宿				地番	1419番3			
出力縮尺	1/500	精度区分	甲三	座標系番号又は記号	IX	分類	地図に準ずる図面		種類	地籍図
作成年月日	昭和54年2月			備付年月日(原図)	昭和55年11月12日		補記事項			

これは地図に準ずる図面に記録されている内容を証明した書面である。

**A3判をA4判に縮小**

平成23年6月30日  
 さいたま地方務局坂戸出張所  
 登記官

申請番号：15-1  
 (1/1)

( 6 枚目)