

(注) 地図に準ずる図面は、土地の区画を明確にした不動産登記法所定の地図が備え付けられるまでの間、これに代わるものとして備え付けられている図面で、土地の位置及び形状の概略を記載した図面です。

地番区域見出
朝日2丁目

請求部	所在	北本市朝日三丁目				地番	238番1			
出力縮尺	1/600	精度区分		座標系番号又は記号		分類	地図に準ずる図面		種類	旧土地台帳附属地図
作成年月日	昭和56年11月1日			備付年月日(原図)		補記事項				

これは地図に準ずる図面に記録されている内容を証明した書面である。

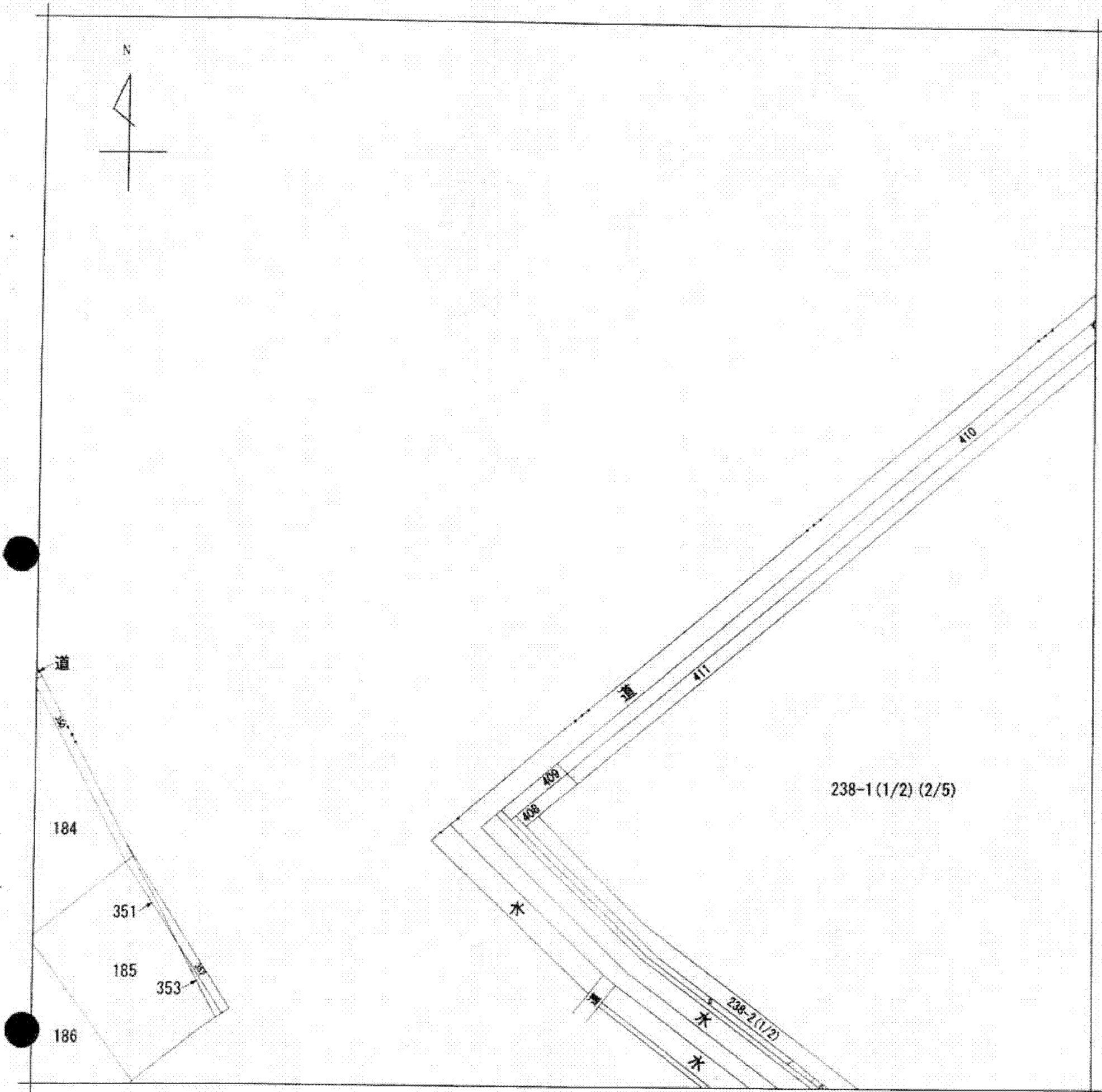
平成25年7月16日

さいたま地方法務局鴻巣出張所
登記官

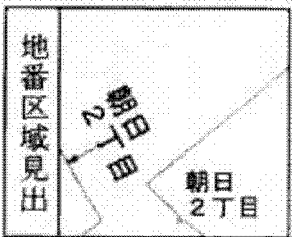
申請番号：4-5
(2/6)

A 3 番をA 4 番に縮小

(6 枚目)



(注) 地図に準ずる図面は、土地の区画を明確にした不動産登記法所定の地図が備え付けられるまでの間、これに代わるものとして備え付けられている図面で、土地の位置及び形状の概略を記載した図面です。



請求部	所在	北本市朝日二丁目				地番	238番1			
出力縮尺	1/600	精度区分		座標系番号又は記号		分類	地図に準ずる図面		種類	旧土地台帳附属地図
作成年月日	昭和56年11月1日			備付年月日(原図)		補記事項				

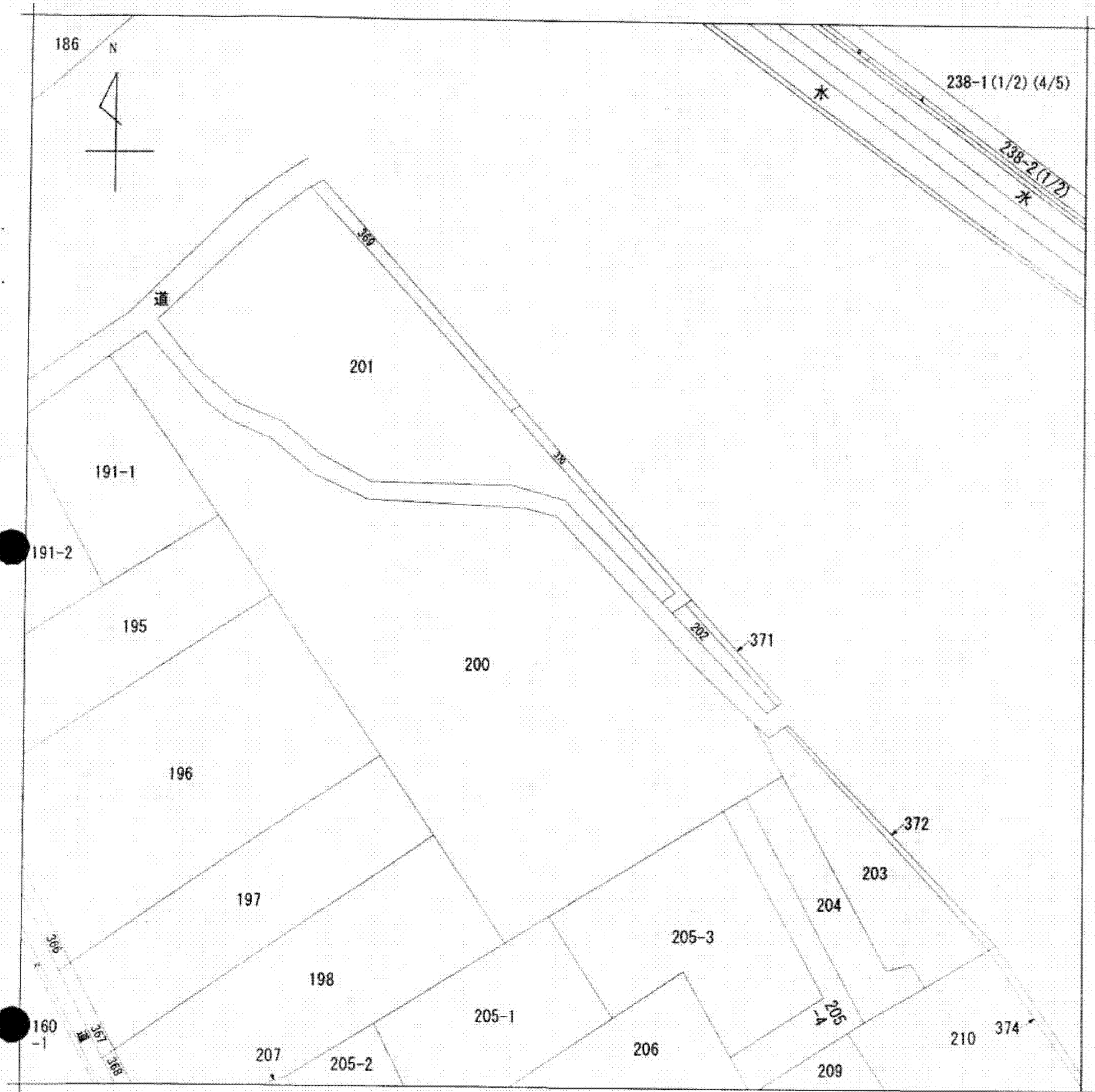
これは地図に準ずる図面に記録されている内容を証明した書面である。

平成25年7月16日
さいたま地方法務局鴻巣出張所
登記官

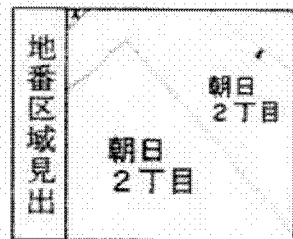
申請番号：4-5
(1/6)

A3番をA1番に縮小

(7 枚目)



(注) 地図に準ずる図面は、土地の区画を明確にした不動産登記法所定の地図が備え付けられるまでの間、これに代わるものとして備え付けられている図面で、土地の位置及び形状の概略を記載した図面です。



A 朝日 2丁目

請求部	所在	北本市朝日二丁目				地番	238番1			
出力縮尺	1/600	精度区分		座標系番号又は記号		分類	地図に準ずる図面		種類	旧土地台帳附属地図
作成年月日	昭和56年11月1日			備付年月日(原図)		補記事項				

これは地図に準ずる図面に記録されている内容を証明した書面である。

平成25年7月16日

さいたま地方法務局鴻巣出張所

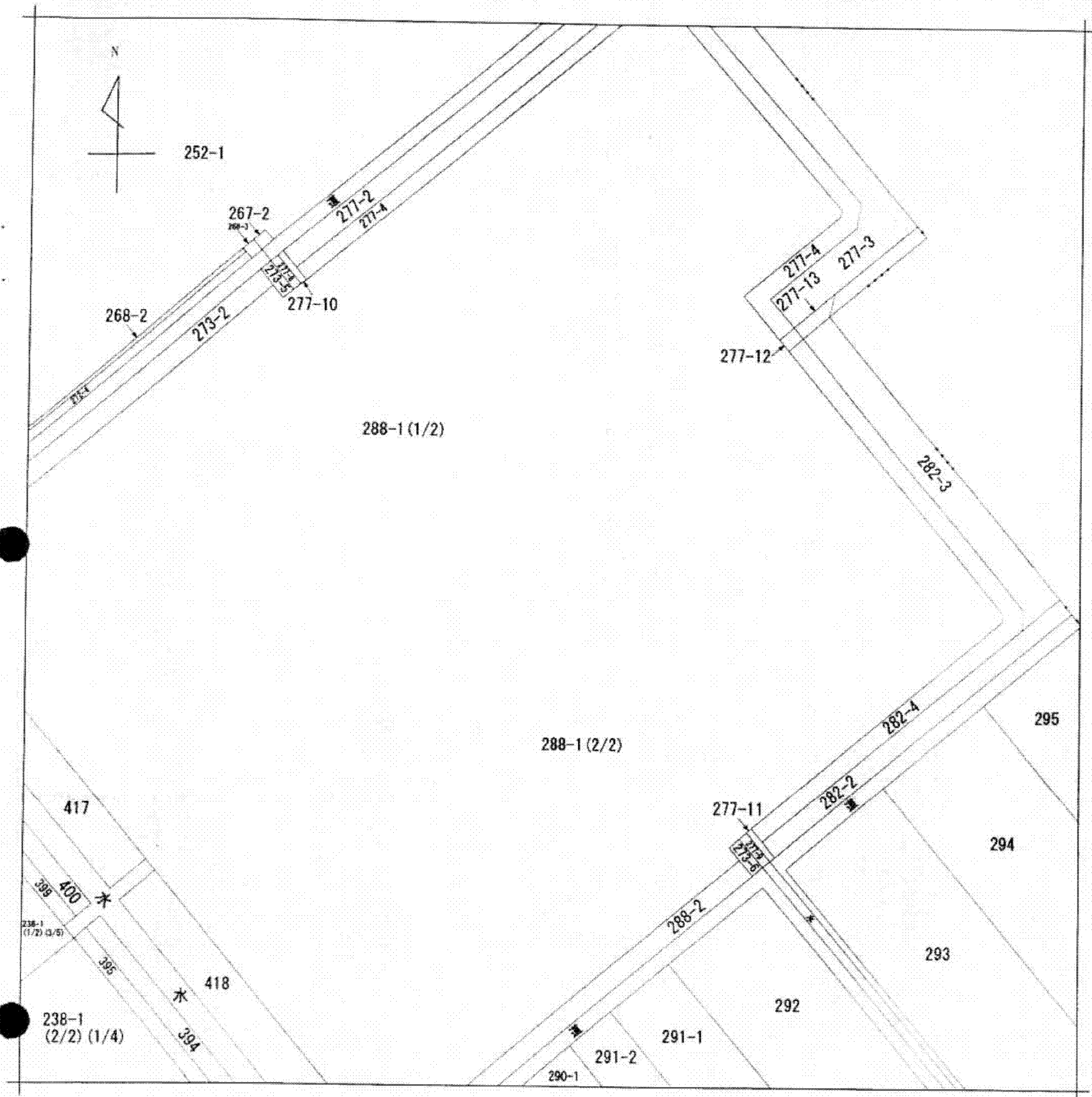
登記官

申請番号：4-5

(4/6)

A 3番をA 4番に縮小

(お 枚目)



(注) 地図に準ずる図面は、土地の区画を明確にした不動産登記法所定の地図が備え付けられるまでの間、これに代わるものとして備え付けられている図面で、土地の位置及び形状の概略を記載した図面です。

地番区域見出
朝日2丁目

請 求 部 分	所 在	北本市朝日二丁目				地 番	238番1			
出 力 縮 尺	1/600	精 度 区 分		座 標 系 番 号 又 は 記 号		分 類	地図に準ずる図面		種 類	旧土地台帳附属地図
作 成 年 月 日	昭和56年11月1日				備 付 年 月 日 (原図)		補 記 事 項			

これは地図に準ずる図面に記録されている内容を証明した書面である。

平成25年7月16日

さいたま地方務局鴻巣出張所

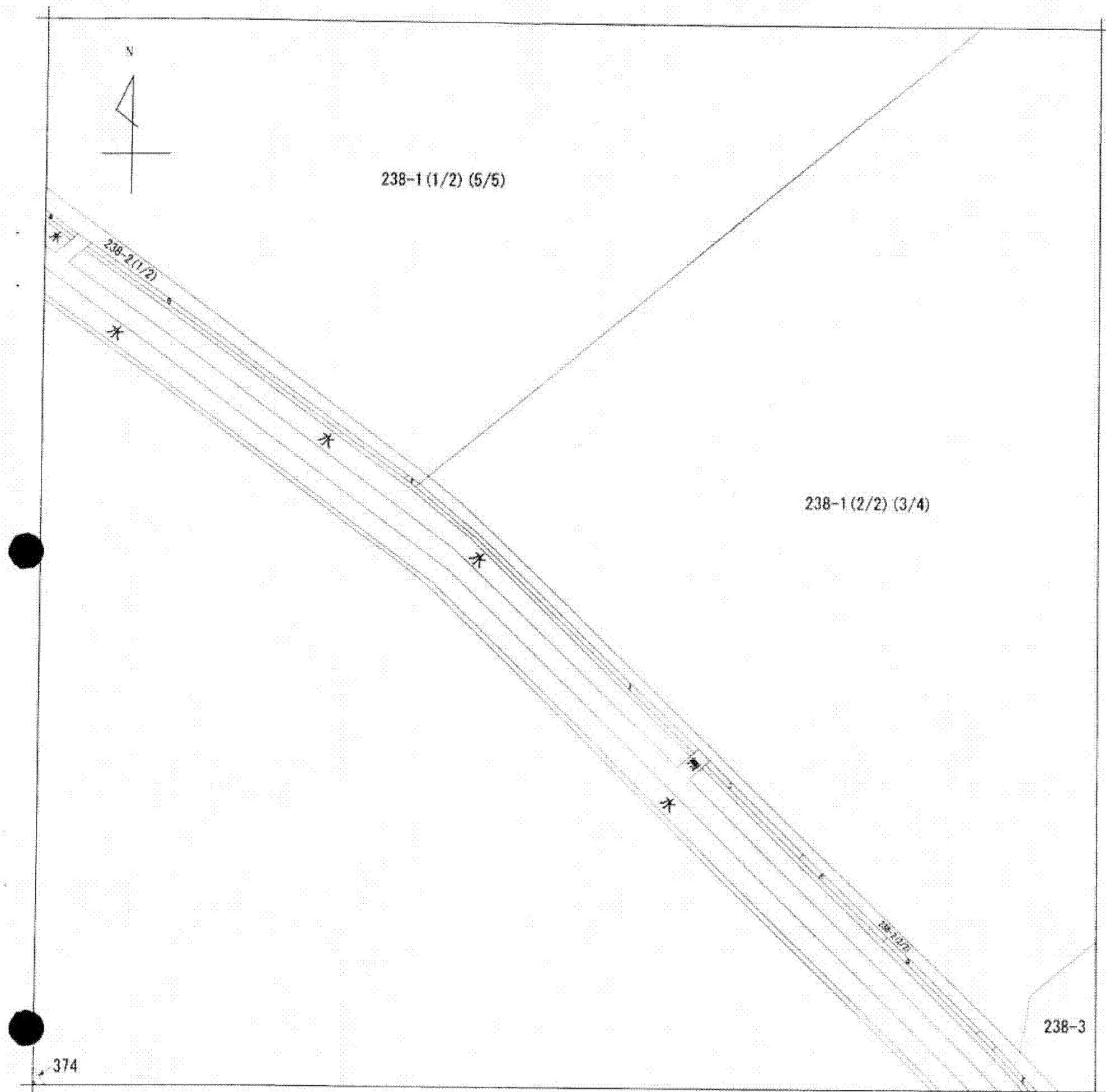
申請番号：4-5

登記官

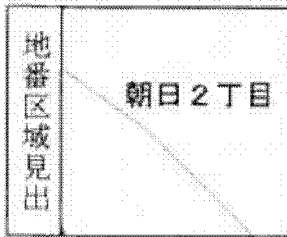
(3/6)

A3番をA4に縮小

(9枚目)



(注) 地図に準ずる図面は、土地の区画を明確にした不動産登記法所定の地図が備え付けられるまでの間、これに代わるものとして備え付けられている図面で、土地の位置及び形状の概略を記載した図面です。



A 朝日2丁目

請求部分	所在	北本市朝日二丁目				地番	238番1			
出力尺	1/600	精度区分		座標系番号又は記号		分類	地図に準ずる図面		種類	旧土地台帳附属地図
作成年月日	昭和56年11月1日			備付年月日(原図)		補記事項				

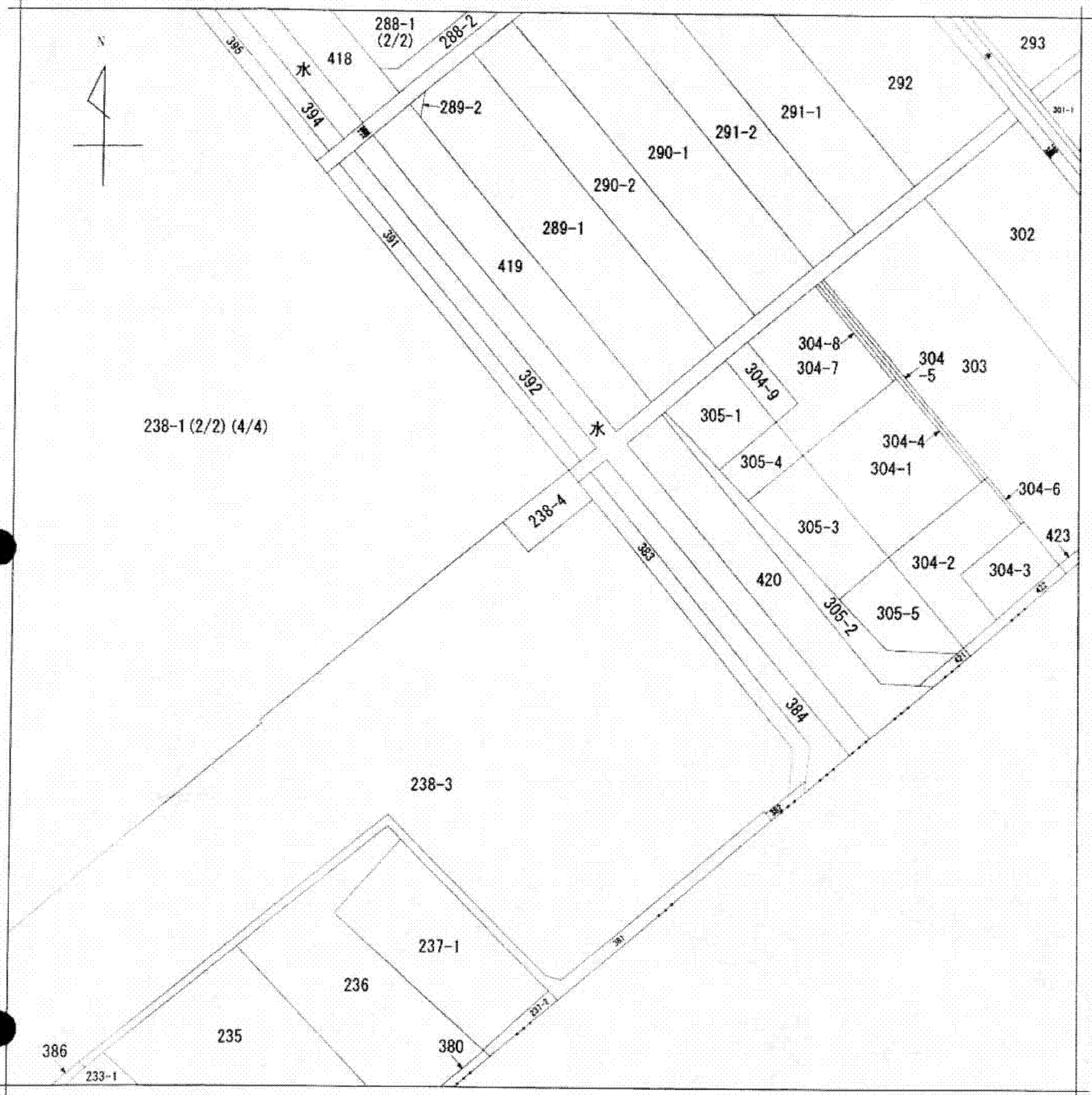
これは地図に準ずる図面に記録されている内容を証明した書面である。

平成25年7月16日
さいたま地方法務局鴻巣出張所
登記官

申請番号：4-5
(5/6)

A 3番をA 4番に縮小

(10 枚目)



(注) 地図に準ずる図面は、土地の区画を明確にした不動産登記法所定の地図が備え付けられるまでの間、これに代わるものとして備え付けられている図面で、土地の位置及び形状の概略を記載した図面です。

地番区域見出
朝日2丁目

請求部	所在	北本市朝日二丁目				地番	238番1			
出力縮	1/600	精度区分		座標系番号又は記号		分類	地図に準ずる図面		種類	旧土地台帳附属地図
作成年月日	昭和56年11月1日				備付年月日(原図)		補記事項			

これは地図に準ずる図面に記録されている内容を証明した書面である。

A3番をA4番に縮小

平成25年7月16日
さいたま地方法務局鴻巣出張所
登記官

申請番号：4-5
(6/6)

((枚目))