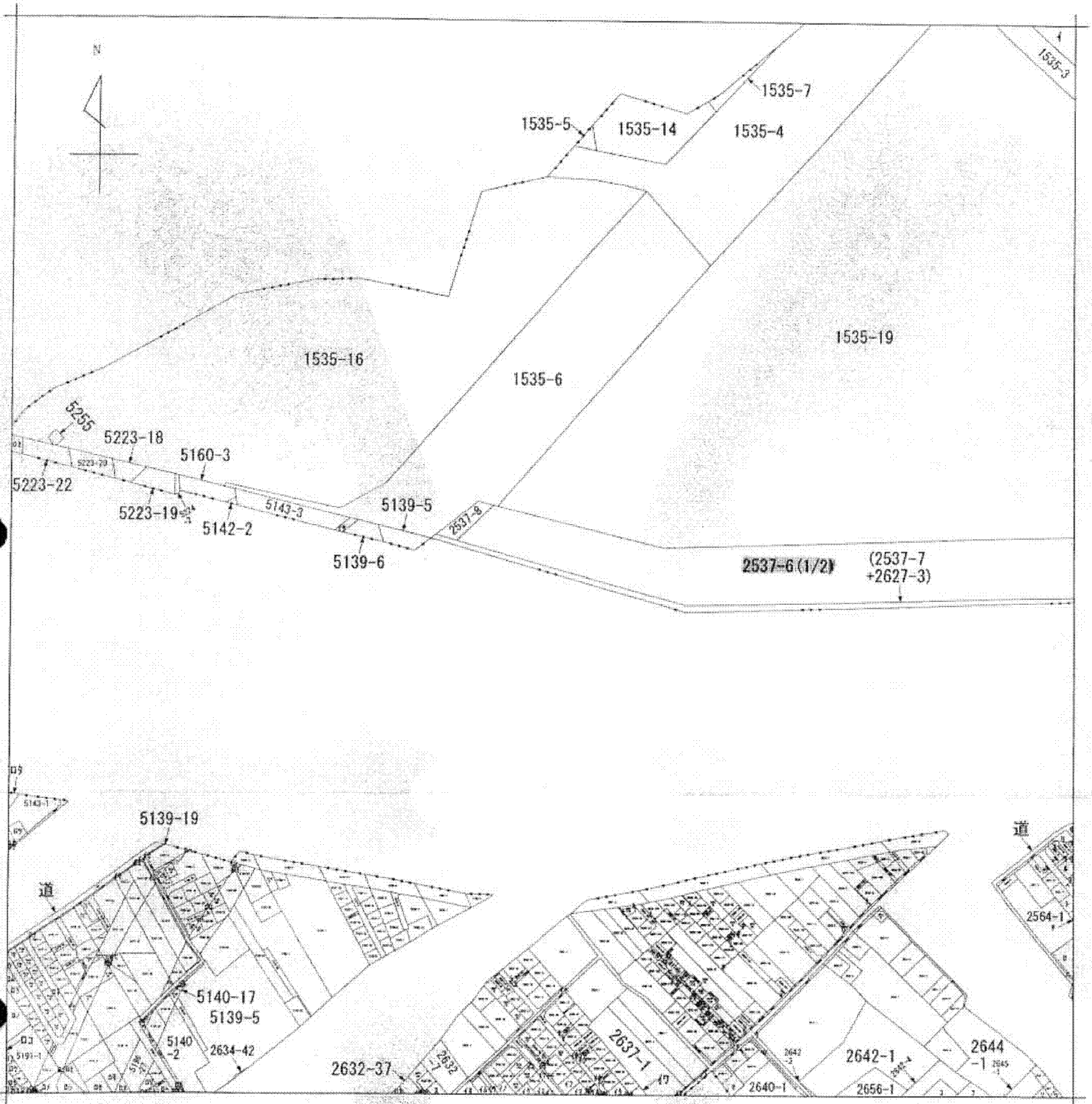
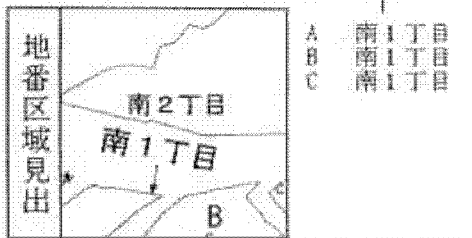


1535-35 2565-1 2565-2 2565-38 2645-2 2628-151 2628-81 2640-4 2628-108 2628-138
 2563-2 2565-1 2565-27 2565-39 2647-1 2628-155 2628-91 2640-5 2628-109 2628-140
 2563-3 2565-12 2565-29 2565-8 2647-2 2628-159 2641-3 2642-2 2628-129 2628-143
 2563-4 2565-13 2565-30 2569-3 2628-104 2628-163 2628-172 2642-5 2628-134 つづく



(注) 地図に準ずる図面は、土地の区画を明確にした不動産登記法所定の地図が備え付けられるまでの間、これに代わるものとして備え付けられている図面で、土地の位置及び形状の概略を記載した図面です。



請求部	所在	和光市南二丁目			地番	2537番6		
出力縮尺	1/3000	精度区分	座標系番号又は記号	分類	地図に準ずる図面		種類	旧土地台帳附属地図
作成年月日				備付年月日(原図)			補記事項	

これは地図に準ずる図面に記録されている内容を証明した書面である。

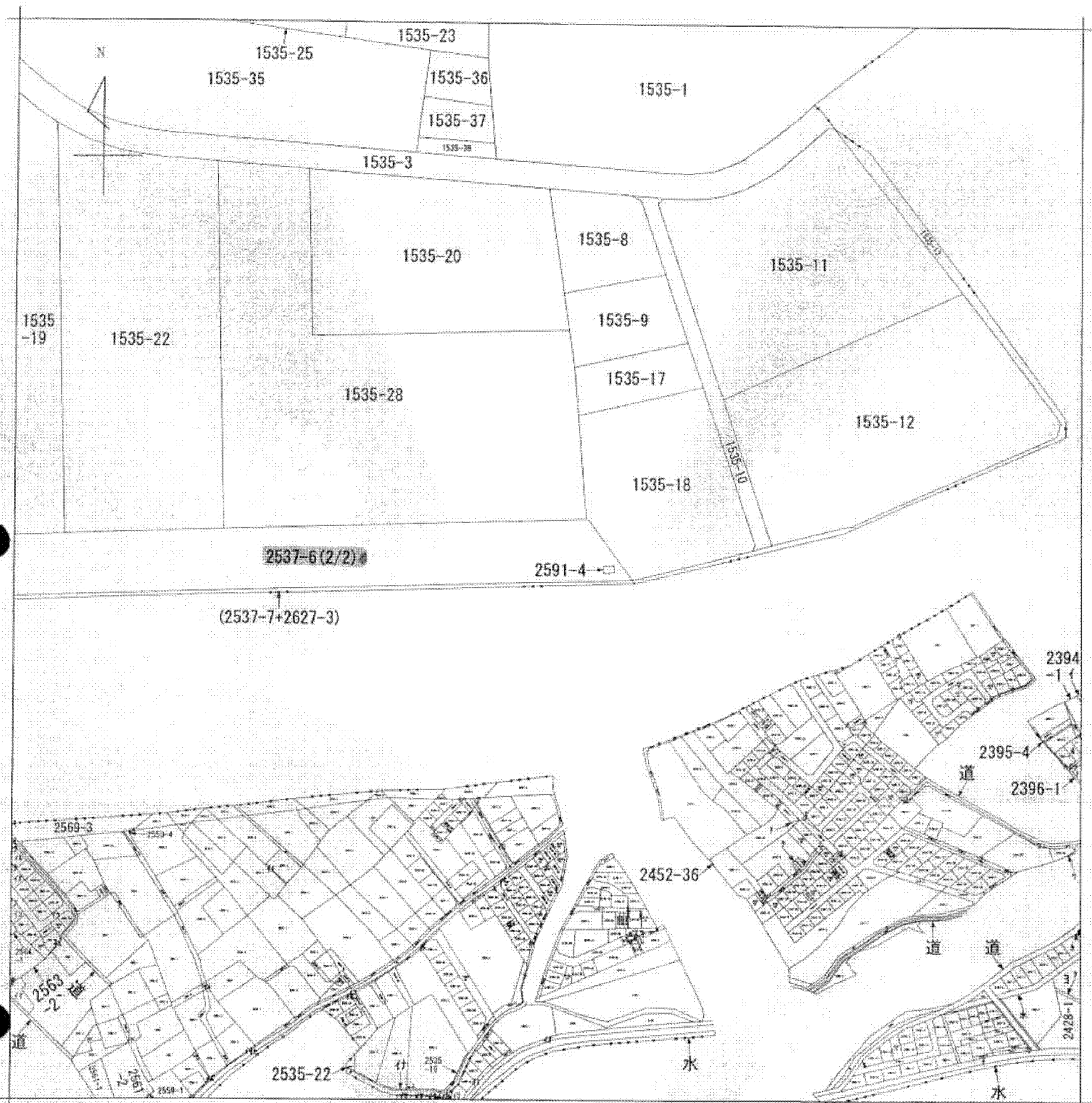
(本図は A3 を A4 に縮小)

平成24年4月27日
さいたま地方法務局志木出張所
登記官

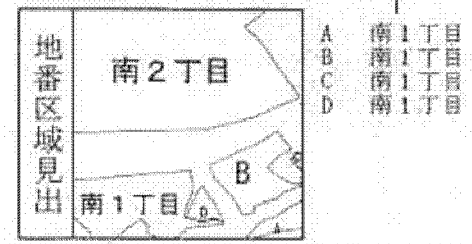
申請番号：13-10
(1/4)

(9枚目)

2396-17 2396-9 2413-5 2427-2 2458-3 2452-4 2465-18 2449-2 2434-2 2478-42
 2396-2 2396-7 2413-8 2422-1 2457-4 2451-24 2453-22 2446-4 道 2478-45
 2396-4 2396-16 2422-3 2460-3 2457-3 2450-4 2452-41 2444-52 2537-11 2478-48
 2453-4 2463-2 2452-21 2430-5 2478-41 つづく



(注) 地図に準ずる図面は、土地の区画を明確にした不動産登記法所定の地図が備え付けられるまでの間、これに代わるものとして備え付けられている図面で、土地の位置及び形状の概略を記載した図面です。



請求部分	所在	和光市南二丁目			地番	2537番6		
出力縮尺	1/3000	精度区分	座標系番号又は記号	分類	地図に準ずる図面		種類	旧土地台帳附属地図
作成年月日				備付年月日(原図)			補記事項	

これは地図に準ずる図面に記録されている内容を証明した書面である。 (本図は A3 を A4 に縮小)

平成24年4月27日
さいたま地方法務局志木出張所
登記官

申請番号：13-10
(3/4)

(11枚目)

ミ 2478-53
シ 2478-54
ヒ 2478-55
モ 2536-1
セ 2536-17
ス 2536-22
ソ 2536-3
イ 2536-31
ロ 2537-8
ハ 2538-5
ニ 2535-25
ホ 2535-5
ヘ 2536-5
ト 2551-3
チ 2575-4
リ 2482-2
ヌ 2482-3
ル 2482-3
レ 2482-6
ロ 2534-1
リ 2534-14
ル 2534-15
リ 2534-21
ル 2534-28
リ 2534-25
ル 2534-20
リ 2534-8
リ 2534-16
リ 2536-2
ル 2537-4
ロ 道
リ 道
ル 道
リ 2557-18
リ 2557-3
ル 2557-4
リ 2557-1
ル 2557-12
リ 2557-13
ル 2557-18
リ 2557-2
ル 2557-27
リ 2557-29
ル 2557-30
リ 2557-38
ル 2557-8
リ 2558-2
ル 2560-2
ロ 道
リ 道
ル 道

(本図は A3 を A4 に縮小)