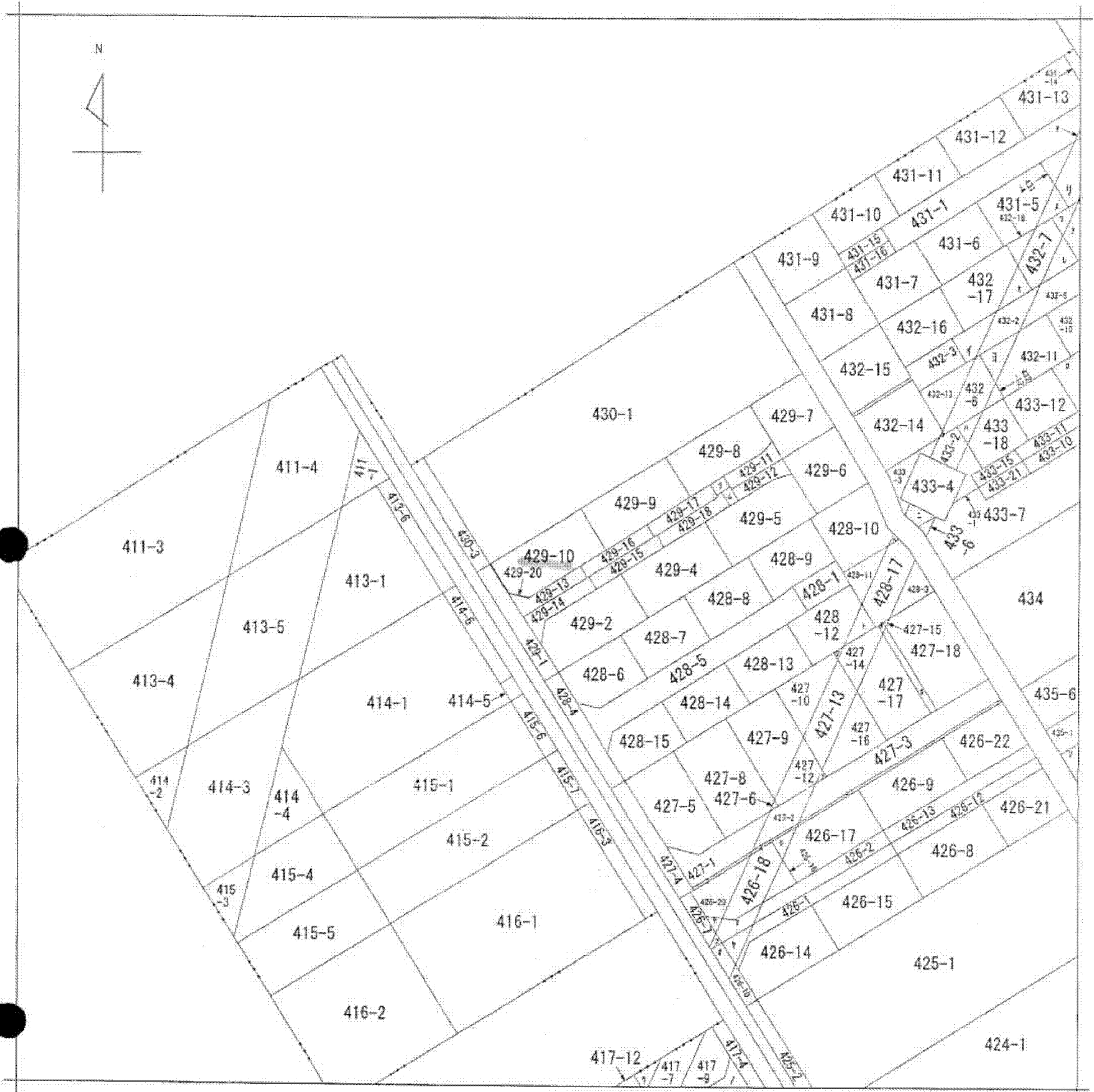
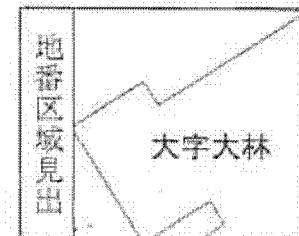


イ 432-9    ア 427-22    カ 431-18    ク 432-20    ケ 432-5    コ 427-7    コ 417-3    ケ 426-4    コ 427-20  
 キ 433-13    キ 428-16    キ 431-19    キ 432-21    キ 435-10    キ 429-19    キ 426-11    キ 426-5    キ 427-21  
 キ 433-19    キ 428-2    キ 431-21    キ 432-22    キ 427-11    キ 429-3    キ 426-19    キ 426-6    キ 427-19  
 キ 433-20    キ 431-17    キ 432-19    キ 432-23    キ 427-23    キ 417-13    キ 426-3    キ 427-19



(注) 地図に準ずる図面は、土地の区画を明確にした不動産登記法所定の地図が備え付けられるまでの間、これに代わるものとして備え付けられている図面で、土地の位置及び形状の概略を記載した図面です。



請求部	所在	越谷市大字大林字海道東		地番	429番10	
出力縮尺	1/600	精度区分		座標系番号又は記号	分類	地区に準ずる図面
作成年月日				備付年月日(原図)	補記事項	種類 旧土地台帳附属地図

これは地図に準ずる図面に記録されている内容を証明した書面である。

A3番をA4番に縮小

平成25年8月14日

さいたま地方法務局越谷支局

登記官

申請番号：6-1

(1/1)

(7枚目)