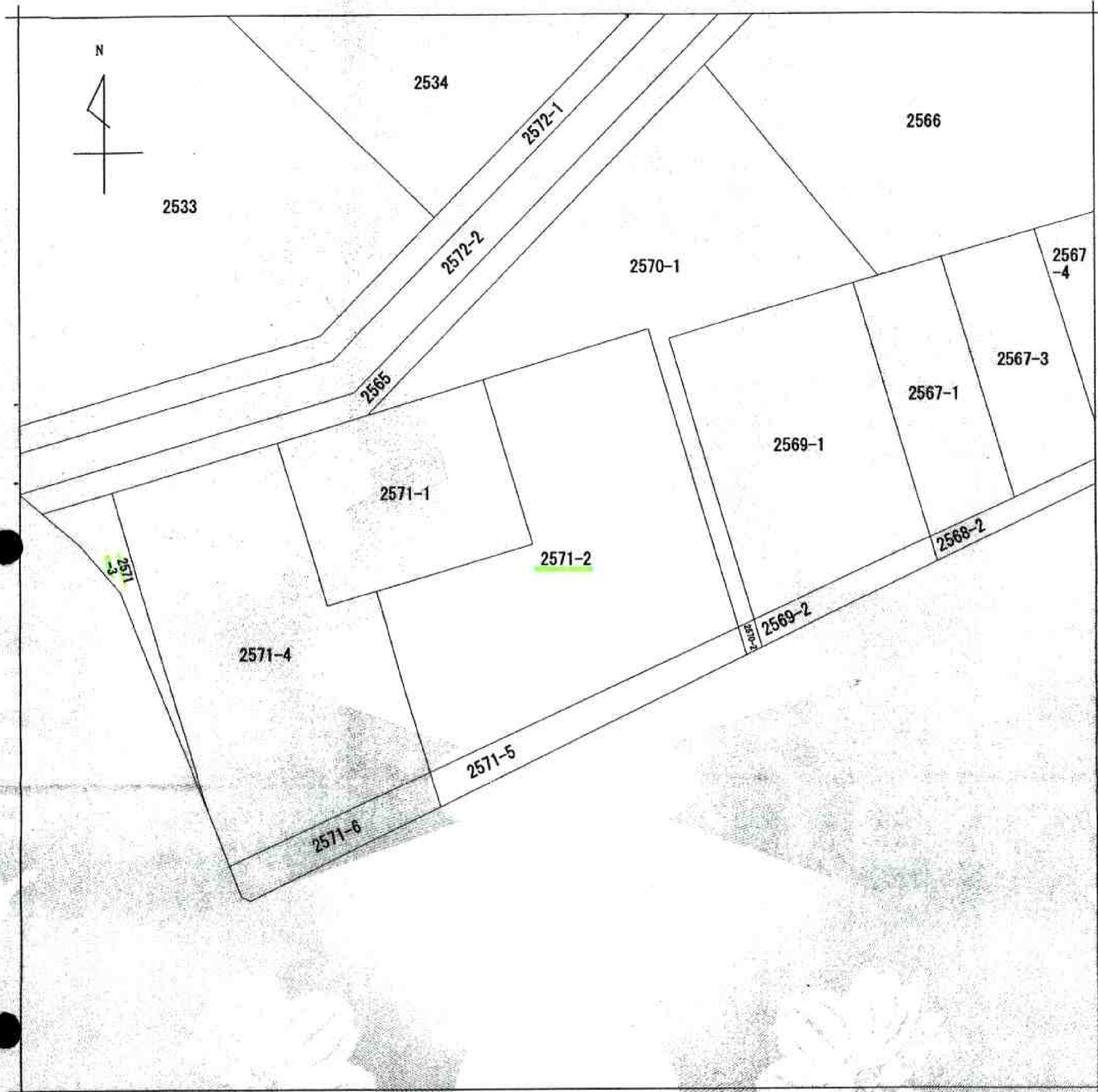
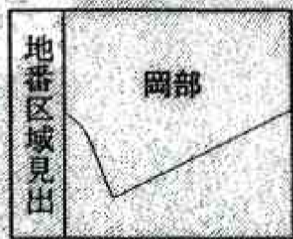


A 3 判 を 縮 小



(注) 地図に準ずる図面は、土地の区画を明確にした不動産登記法所定の地図が備え付けられるまでの間、これに代わるものとして備え付けられている図面で、土地の位置及び形状の概略を記載した図面です。



請 求 分	所 在	深谷市岡部字南割山		地 番	2571番2		
出 力 尺	1/500	精 度 区 分		座 標 系 又 は 記 号	分 類	地図に準ずる図面	
作 成 年 月 日	昭和57年2月1日		備 付 年 月 日 (原 図)	昭和57年8月27日		補 記 項	
						種類	土地改良所在図

これは地図に準ずる図面に記録されている内容を証明した書面である。

平成23年1月17日
さいたま地方法務局熊谷支局
登記官

申請番号：2-88
(1/1)

(14 枚目)